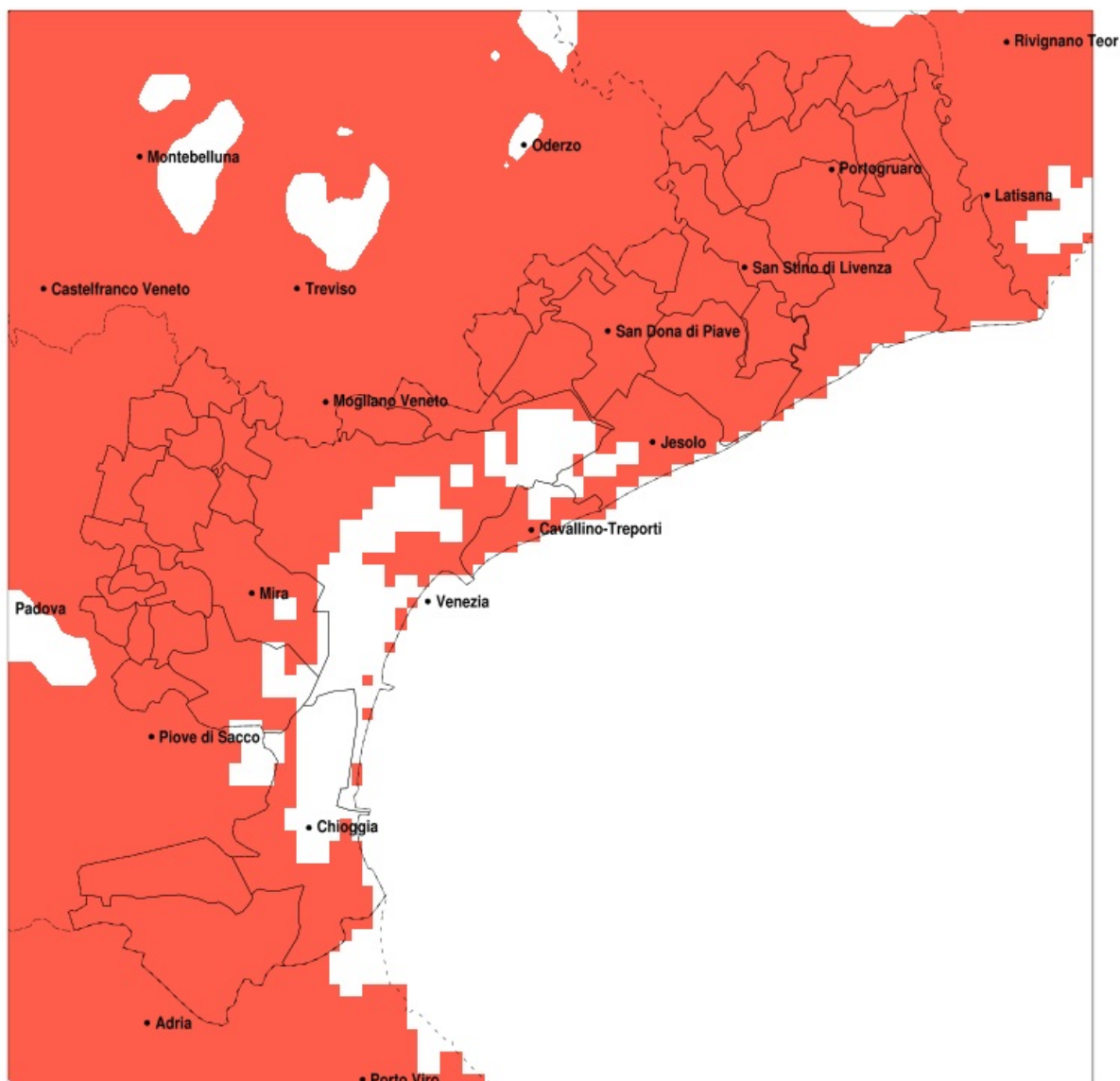


SERVIZIO DI ALERT EX-POST

Siccità nella Provincia di Venezia del 10-09-2021

Mappa della Provincia con evidenziati eventuali superamenti della soglia (in rosso)



Siccità (mm) dal 12-08-2021 al 10-09-2021					
Comune	max	min	med	Porzione comunale interessata	Media 5 anni
Annone Veneto	46	26	38	100%	121
Campagna Lupia	51	16	26	100%	86
Campolongo Maggiore	51	19	36	100%	86
Camponogara	51	20	33	100%	81
Caorle	46	17	28	100%	129
Cavallino-Treporti	52	21	28	100%	108
Cavarzere	32	10	19	100%	77
Ceggia	56	29	42	100%	129
Chioggia	36	16	25	100%	89
Cinto Caomaggiore	56	27	33	100%	116
Cona	37	11	23	100%	82
Concordia Sagittaria	37	17	26	100%	137
Dolo	38	16	27	100%	78
Eraclea	56	23	37	100%	118
Fiesso d'Artico	37	20	30	100%	76
Fossalta di Piave	45	30	37	100%	124
Fossalta di Portogruaro	49	19	34	100%	136
Fosso	51	23	38	100%	78
Gruaro	64	27	34	100%	118
Jesolo	49	23	37	100%	115
Marcon	54	19	36	100%	113
Martellago	48	15	31	100%	81
Meolo	60	31	42	100%	123
Mira	34	15	22	100%	83
Mirano	41	15	24	100%	78
Musile di Piave	60	31	41	100%	121
Noale	37	22	28	100%	76
Noventa di Piave	53	29	38	100%	126
Pianiga	37	16	26	100%	79
Portogruaro	49	17	30	100%	133
Pramaggiore	56	27	37	100%	119
Quarto d'Altino	65	19	42	100%	120
Salzano	41	16	28	100%	77

Precipitazione in 30 giorni (mm) dal 12-08-2021 al 10-09-2021					
Comune	max	min	med	Porzione comunale interessata	Media 5 anni
San Dona di Piave	57	29	41	100%	124
San Michele al Tagliamento	59	16	32	100%	124
San Stino di Livenza	46	18	32	100%	126
Santa Maria di Sala	36	21	27	100%	77
Scorze	56	22	36	100%	82
Spinea	41	15	25	100%	82
Stra	39	20	31	100%	75
Teglio Veneto	45	27	37	100%	125
Torre di Mosto	56	26	38	100%	124
Venezia	65	15	33	100%	103
Vigonovo	48	24	36	100%	72