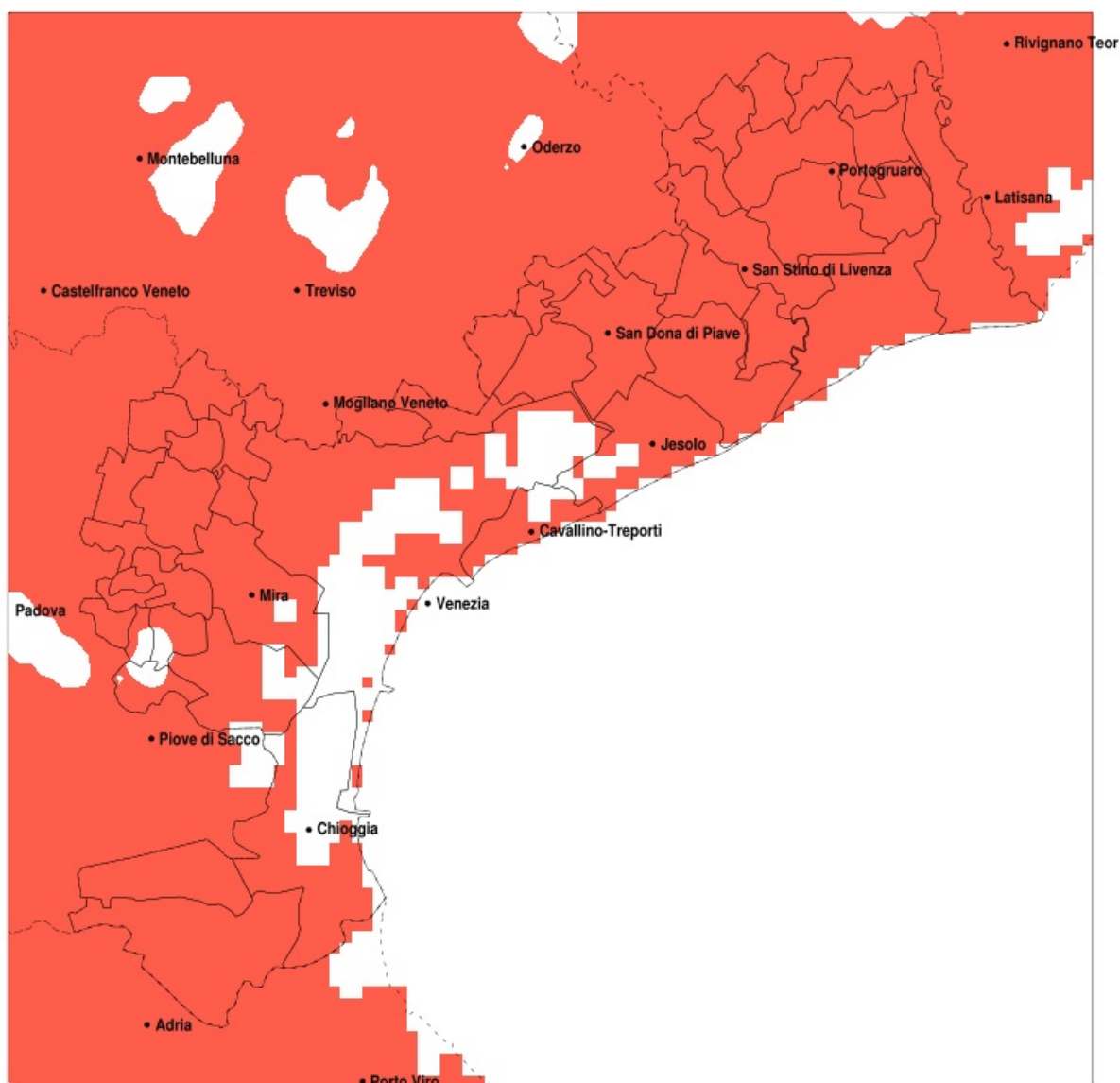


## SERVIZIO DI ALERT EX-POST

### Siccità nella Provincia di Venezia del 11-09-2021

Mappa della Provincia con evidenziati eventuali superamenti della soglia (in rosso)



meteoleaks®

Meteoleaks è l'app che rende  
accessibili a tutti i dati meteo veri,  
storici e in tempo reale.  
[www.meteoleaks.com](http://www.meteoleaks.com)



Sistema di gestione certificato ISO  
9001:2015 per l'Erogazione di servizi  
meteorologici professionali.

Siccità (mm) dal 13-08-2021 al 11-09-2021					
Comune	max	min	med	Porzione comunale interessata	Media 5 anni
Annone Veneto	46	26	38	100%	122
Campagna Lupia	74	16	28	95%	88
Campolongo Maggiore	74	19	41	85%	89
Camponogara	74	20	37	85%	83
Caorle	46	17	28	100%	131
Cavallino-Treporti	52	21	28	100%	109
Cavarzere	32	10	19	100%	83
Ceggia	56	29	42	100%	130
Chioggia	36	16	25	100%	95
Cinto Caomaggiore	56	27	33	100%	117
Cona	37	11	23	100%	87
Concordia Sagittaria	37	17	26	100%	138
Dolo	59	16	29	100%	79
Eraclea	56	23	37	100%	120
Fiesso d'Artico	41	20	31	100%	78
Fossalta di Piave	45	30	37	100%	125
Fossalta di Portogruaro	49	19	34	100%	137
Fosso	74	24	44	75%	81
Gruaro	64	27	34	100%	119
Jesolo	49	23	37	100%	115
Marcon	54	19	36	100%	113
Martellago	48	14	31	100%	82
Meolo	60	31	42	100%	124
Mira	36	14	22	100%	83
Mirano	41	14	24	100%	79
Musile di Piave	60	31	41	100%	122
Noale	37	22	28	100%	77
Noventa di Piave	53	29	38	100%	127
Pianiga	37	16	26	100%	80
Portogruaro	49	17	30	100%	134
Pramaggiore	56	27	37	100%	119
Quarto d'Altino	65	19	42	100%	121
Salzano	41	16	28	100%	77

Precipitazione in 30 giorni (mm) dal 13-08-2021 al 11-09-2021					
Comune	max	min	med	Porzione comunale interessata	Media 5 anni
San Dona di Piave	57	29	41	100%	125
San Michele al Tagliamento	59	16	32	100%	127
San Stino di Livenza	46	18	32	100%	127
Santa Maria di Sala	36	21	27	100%	79
Scorze	56	22	36	100%	82
Spinea	41	14	25	100%	82
Stra	59	20	32	100%	77
Teglio Veneto	45	27	37	100%	126
Torre di Mosto	56	26	38	100%	125
Venezia	65	15	33	100%	103
Vigonovo	65	24	38	90%	75