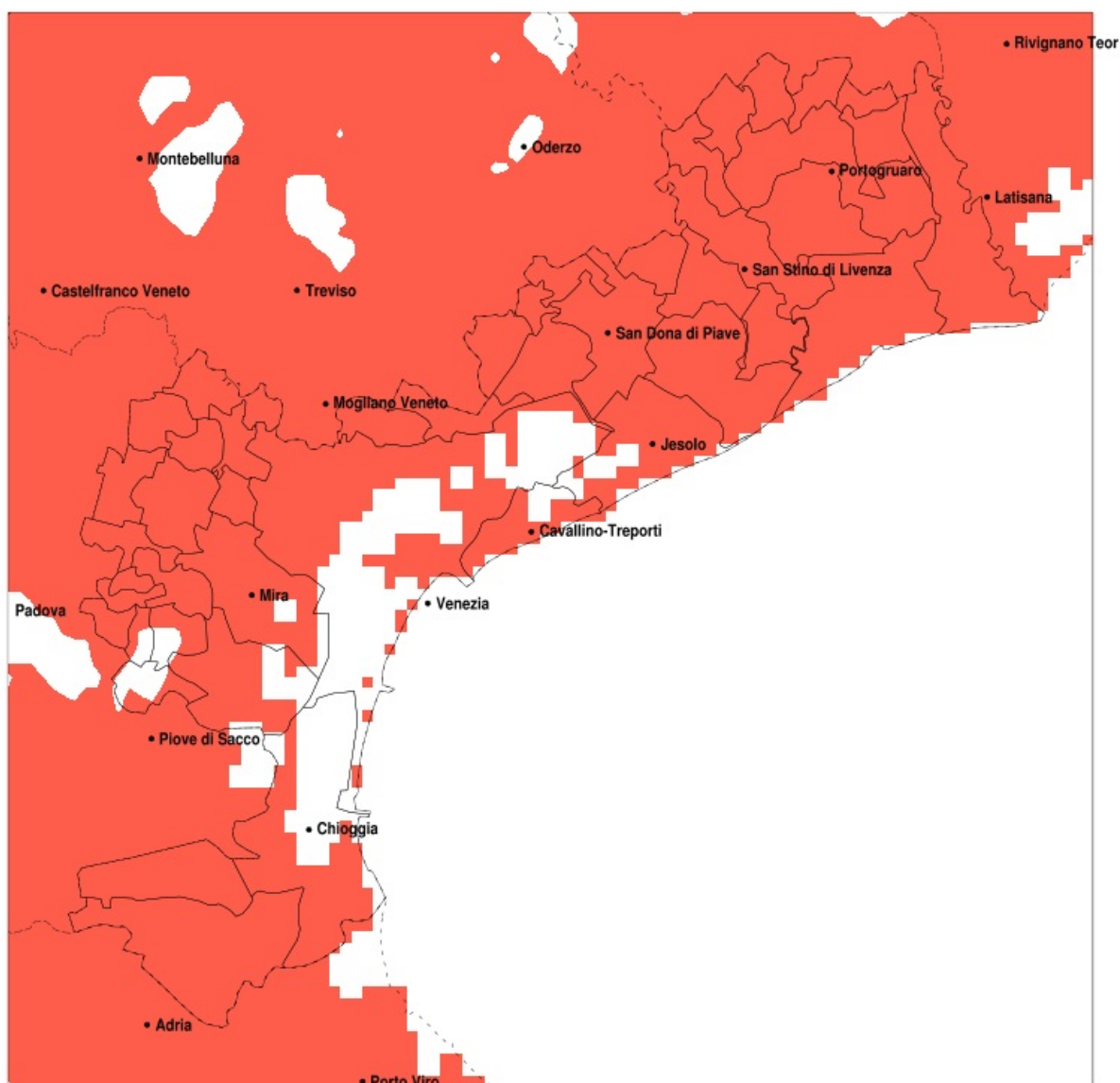


SERVIZIO DI ALERT EX-POST

Siccità nella Provincia di Venezia del 13-09-2021

Mappa della Provincia con evidenziati eventuali superamenti della soglia (in rosso)



meteoleaks®

Meteoleaks è l'app che rende
accessibili a tutti i dati meteo veri,
storici e in tempo reale.
www.meteoleaks.com



Sistema di gestione certificato ISO
9001:2015 per l'Erogazione di servizi
meteorologici professionali.

Siccità (mm) dal 15-08-2021 al 13-09-2021					
Comune	max	min	med	Porzione comunale interessata	Media 5 anni
Annone Veneto	46	26	38	100%	119
Campagna Lupia	73	16	28	95%	82
Campolongo Maggiore	73	19	41	80%	81
Camponogara	73	20	37	80%	78
Caorle	46	17	28	100%	128
Cavallino-Treporti	51	21	28	100%	106
Cavarzere	32	10	19	100%	78
Ceggia	56	29	42	100%	126
Chioggia	36	16	25	100%	91
Cinto Caomaggiore	56	27	33	100%	117
Cona	36	11	23	100%	82
Concordia Sagittaria	37	17	26	100%	137
Dolo	59	16	29	95%	77
Eraclea	56	23	37	100%	113
Fiesso d'Artico	41	21	31	100%	76
Fossalta di Piave	44	30	37	100%	119
Fossalta di Portogruaro	49	19	34	100%	139
Fosso	73	24	44	70%	76
Gruaro	64	27	34	100%	122
Jesolo	49	23	37	100%	107
Marcon	54	19	36	100%	109
Martellago	48	14	31	100%	81
Meolo	60	31	42	100%	118
Mira	35	14	22	100%	81
Mirano	41	14	24	100%	78
Musile di Piave	60	31	41	100%	115
Noale	37	22	28	100%	78
Noventa di Piave	53	29	38	100%	120
Pianiga	37	16	26	100%	80
Portogruaro	49	17	30	100%	134
Pramaggiore	56	27	37	100%	117
Quarto d'Altino	65	19	42	100%	115
Salzano	41	16	28	100%	77

Precipitazione in 30 giorni (mm) dal 15-08-2021 al 13-09-2021					
Comune	max	min	med	Porzione comunale interessata	Media 5 anni
San Dona di Piave	57	29	41	100%	118
San Michele al Tagliamento	59	16	32	100%	131
San Stino di Livenza	46	18	32	100%	124
Santa Maria di Sala	36	21	27	100%	79
Scorze	56	22	36	100%	83
Spinea	41	14	25	100%	81
Stra	59	21	32	100%	75
Teglio Veneto	45	27	37	100%	131
Torre di Mosto	56	26	38	100%	121
Venezia	65	15	33	100%	100
Vigonovo	65	24	38	85%	71