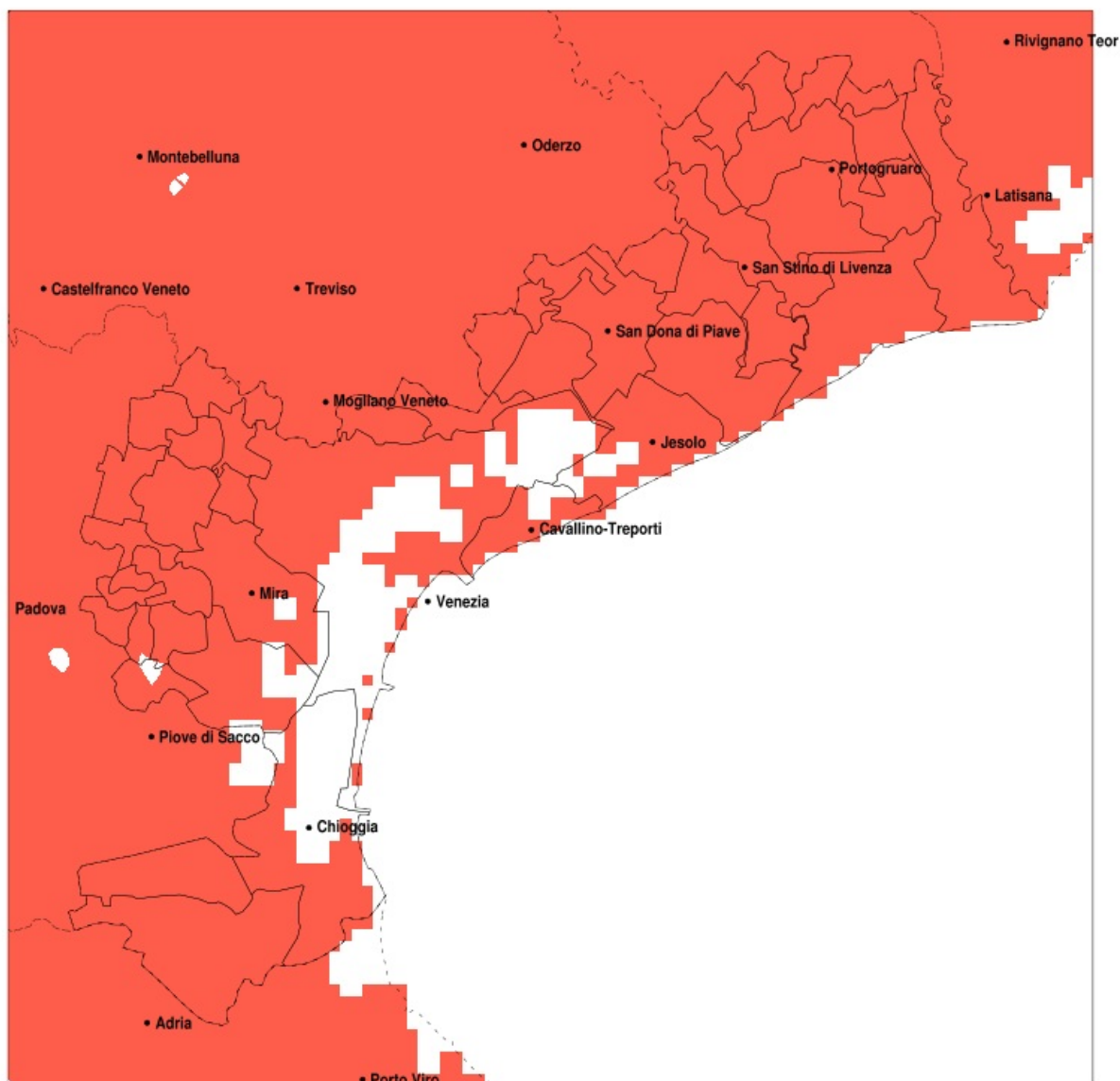


SERVIZIO DI ALERT EX-POST

Siccità nella Provincia di Venezia del 15-09-2021

Mappa della Provincia con evidenziati eventuali superamenti della soglia (in rosso)



meteoleaks®

Meteoleaks è l'app che rende
accessibili a tutti i dati meteo veri,
storici e in tempo reale.
www.meteoleaks.com



Sistema di gestione certificato ISO
9001:2015 per l'Erogazione di servizi
meteorologici professionali.

Siccità (mm) dal 17-08-2021 al 15-09-2021					
Comune	max	min	med	Porzione comunale interessata	Media 5 anni
Annone Veneto	25	12	18	100%	124
Campagna Lupia	64	12	24	100%	89
Campolongo Maggiore	64	16	35	100%	88
Camponogara	64	16	31	100%	87
Caorle	33	7	16	100%	131
Cavallino-Treporti	42	19	25	100%	110
Cavarzere	32	10	19	100%	83
Ceggia	31	16	22	100%	129
Chioggia	36	13	25	100%	95
Cinto Caomaggiore	19	9	13	100%	126
Cona	36	11	23	100%	87
Concordia Sagittaria	20	7	11	100%	142
Dolo	52	10	21	100%	88
Eraclea	33	14	24	100%	115
Fiesso d'Artico	32	14	21	100%	87
Fossalta di Piave	28	15	19	100%	123
Fossalta di Portogruaro	35	8	17	100%	145
Fosso	64	17	35	95%	85
Gruaro	21	9	14	100%	132
Jesolo	38	20	26	100%	110
Marcon	48	14	26	100%	110
Martellago	33	8	18	100%	88
Meolo	49	16	26	100%	121
Mira	30	9	17	100%	88
Mirano	27	7	12	100%	89
Musile di Piave	49	16	24	100%	119
Noale	18	6	10	100%	89
Noventa di Piave	35	15	21	100%	124
Pianiga	26	8	15	100%	91
Portogruaro	33	7	15	100%	140
Pramaggiore	25	11	16	100%	123
Quarto d'Altino	55	14	31	100%	117
Salzano	27	6	12	100%	87

Precipitazione in 30 giorni (mm) dal 17-08-2021 al 15-09-2021					
Comune	max	min	med	Porzione comunale interessata	Media 5 anni
San Dona di Piave	38	16	23	100%	122
San Michele al Tagliamento	36	8	17	100%	136
San Stino di Livenza	32	8	17	100%	128
Santa Maria di Sala	18	7	10	100%	91
Scorze	44	6	20	100%	91
Spinea	27	9	16	100%	88
Stra	51	14	23	100%	85
Teglio Veneto	21	12	16	100%	139
Torre di Mosto	33	10	22	100%	123
Venezia	55	9	24	100%	102
Vigonovo	58	17	29	100%	81