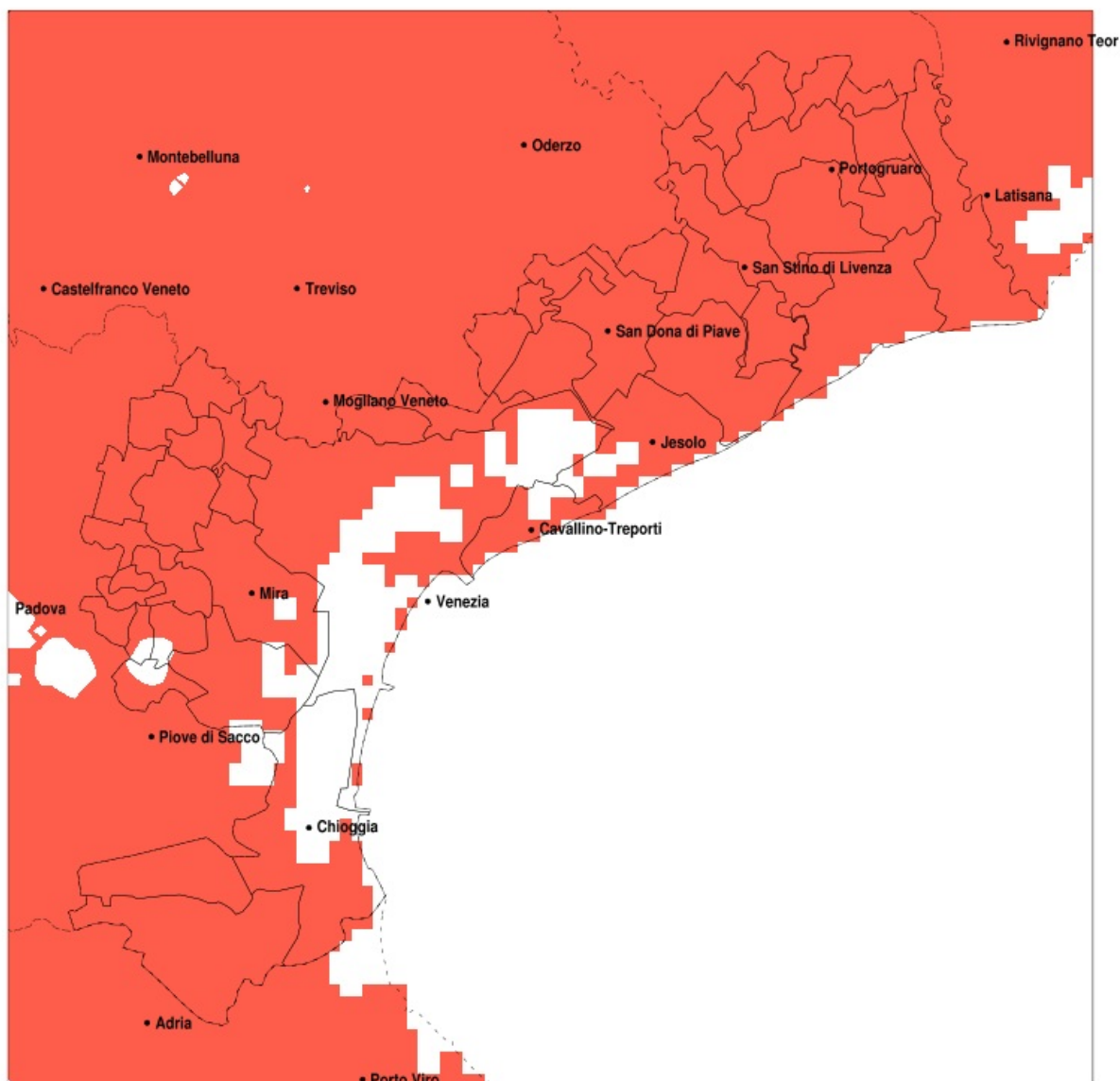


SERVIZIO DI ALERT EX-POST

Siccità nella Provincia di Venezia del 16-09-2021

Mappa della Provincia con evidenziati eventuali superamenti della soglia (in rosso)



meteoleaks®

Meteoleaks è l'app che rende
accessibili a tutti i dati meteo veri,
storici e in tempo reale.
www.meteoleaks.com



Sistema di gestione certificato ISO
9001:2015 per l'Erogazione di servizi
meteorologici professionali.

Siccità (mm) dal 18-08-2021 al 16-09-2021					
Comune	max	min	med	Porzione comunale interessata	Media 5 anni
Annone Veneto	26	14	19	100%	117
Campagna Lupia	71	16	28	95%	91
Campolongo Maggiore	71	18	43	90%	91
Camponogara	71	18	38	90%	90
Caorle	50	11	23	100%	123
Cavallino-Treporti	56	22	30	100%	106
Cavarzere	36	14	23	100%	85
Ceggia	34	18	25	100%	119
Chioggia	40	14	29	100%	99
Cinto Caomaggiore	20	10	14	100%	121
Cona	40	13	26	100%	89
Concordia Sagittaria	22	10	14	100%	133
Dolo	62	17	31	100%	92
Eraclea	50	18	35	100%	106
Fiesso d'Artico	41	26	33	100%	91
Fossalta di Piave	31	18	23	100%	116
Fossalta di Portogruaro	38	10	19	100%	139
Fosso	71	26	45	80%	89
Gruaro	22	10	14	100%	126
Jesolo	51	25	37	100%	102
Marcon	72	15	38	100%	109
Martellago	46	10	27	100%	92
Meolo	70	19	32	100%	116
Mira	40	16	24	100%	91
Mirano	40	9	21	100%	94
Musile di Piave	68	19	32	100%	111
Noale	20	8	12	100%	95
Noventa di Piave	37	18	24	100%	116
Pianiga	39	10	25	100%	96
Portogruaro	35	10	17	100%	132
Pramaggiore	26	11	17	100%	117
Quarto d'Altino	75	15	42	100%	113
Salzano	40	8	17	100%	92

Precipitazione in 30 giorni (mm) dal 18-08-2021 al 16-09-2021					
Comune	max	min	med	Porzione comunale interessata	Media 5 anni
San Dona di Piave	51	18	29	100%	112
San Michele al Tagliamento	39	13	22	100%	133
San Stino di Livenza	46	11	21	100%	118
Santa Maria di Sala	39	9	16	100%	97
Scorze	45	8	24	100%	96
Spinea	46	14	28	100%	91
Stra	60	25	34	100%	89
Teglio Veneto	22	12	17	100%	133
Torre di Mosto	50	14	29	100%	113
Venezia	75	14	35	100%	101
Vigonovo	67	28	40	95%	84