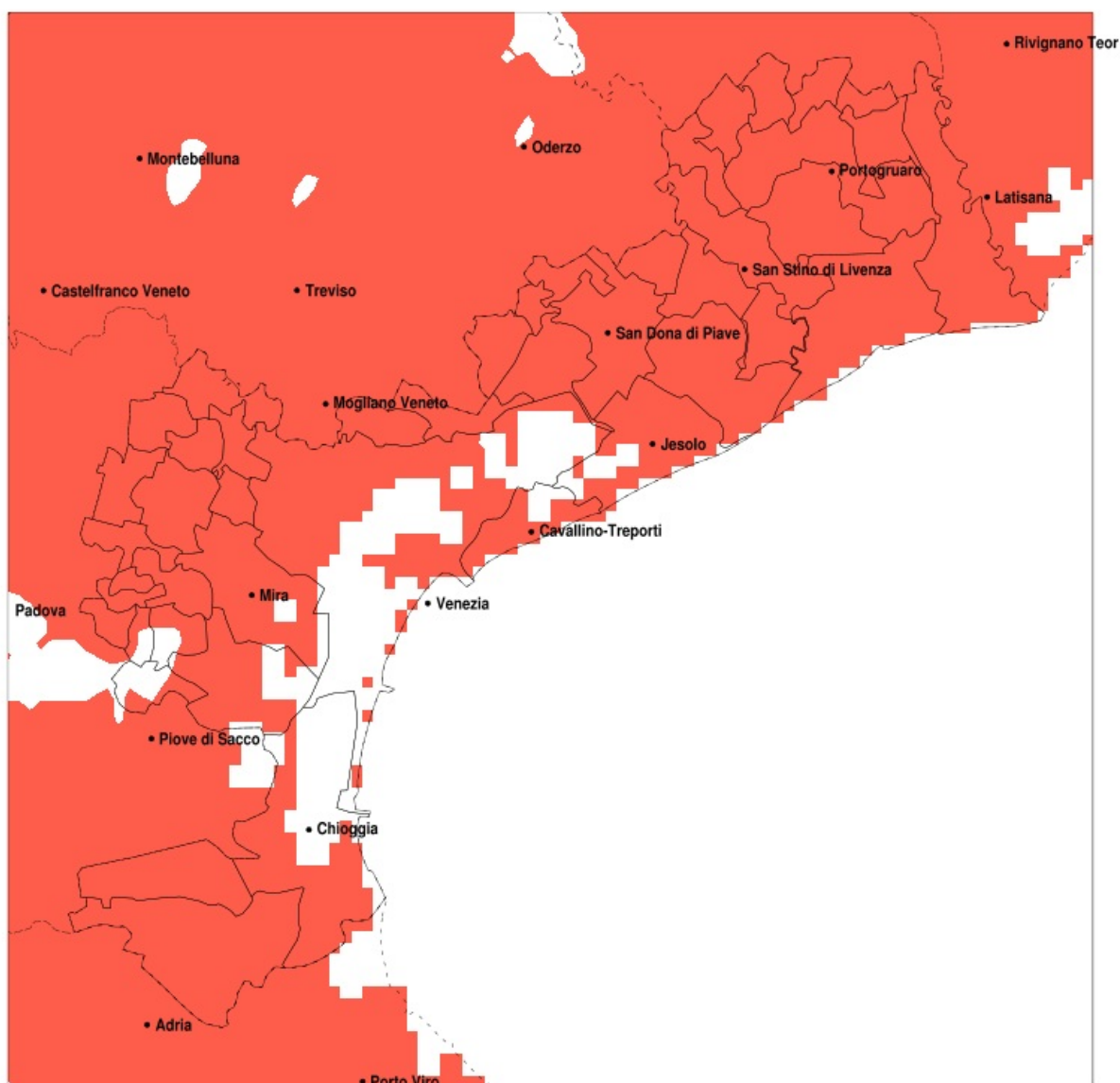


SERVIZIO DI ALERT EX-POST

Siccità nella Provincia di Venezia del 17-09-2021

Mappa della Provincia con evidenziati eventuali superamenti della soglia (in rosso)



Siccità (mm) dal 19-08-2021 al 17-09-2021					
Comune	max	min	med	Porzione comunale interessata	Media 5 anni
Annone Veneto	45	17	32	100%	116
Campagna Lupia	82	21	36	90%	92
Campolongo Maggiore	82	27	51	70%	92
Camponogara	82	27	46	80%	92
Caorle	53	15	28	100%	122
Cavallino-Treporti	62	28	37	100%	109
Cavarzere	44	14	29	100%	85
Ceggia	36	21	28	100%	118
Chioggia	48	20	35	100%	98
Cinto Caomaggiore	44	19	32	100%	120
Cona	48	16	33	100%	88
Concordia Sagittaria	30	15	19	100%	132
Dolo	73	20	36	95%	94
Eraclea	53	20	38	100%	105
Fiesso d'Artico	47	30	37	100%	94
Fossalta di Piave	32	18	25	100%	116
Fossalta di Portogruaro	53	16	29	100%	137
Fosso	82	30	52	65%	91
Gruaro	45	18	30	100%	125
Jesolo	56	28	41	100%	103
Marcon	75	19	41	100%	110
Martellago	52	13	32	100%	93
Meolo	73	19	34	100%	117
Mira	44	20	29	100%	93
Mirano	48	12	25	100%	96
Musile di Piave	71	20	34	100%	112
Noale	24	11	16	100%	96
Noventa di Piave	48	18	27	100%	116
Pianiga	42	12	29	100%	99
Portogruaro	49	15	26	100%	131
Pramaggiore	45	21	35	100%	117
Quarto d'Altino	79	19	45	100%	116
Salzano	48	11	21	100%	93

Precipitazione in 30 giorni (mm) dal 19-08-2021 al 17-09-2021					
Comune	max	min	med	Porzione comunale interessata	Media 5 anni
San Dona di Piave	56	20	31	100%	112
San Michele al Tagliamento	53	17	30	100%	133
San Stino di Livenza	49	15	27	100%	117
Santa Maria di Sala	42	11	19	100%	100
Scorze	50	11	28	100%	96
Spinea	52	18	33	100%	92
Stra	68	28	39	100%	91
Teglio Veneto	38	21	32	100%	131
Torre di Mosto	53	16	31	100%	112
Venezia	79	20	39	100%	103
Vigonovo	77	32	45	85%	86