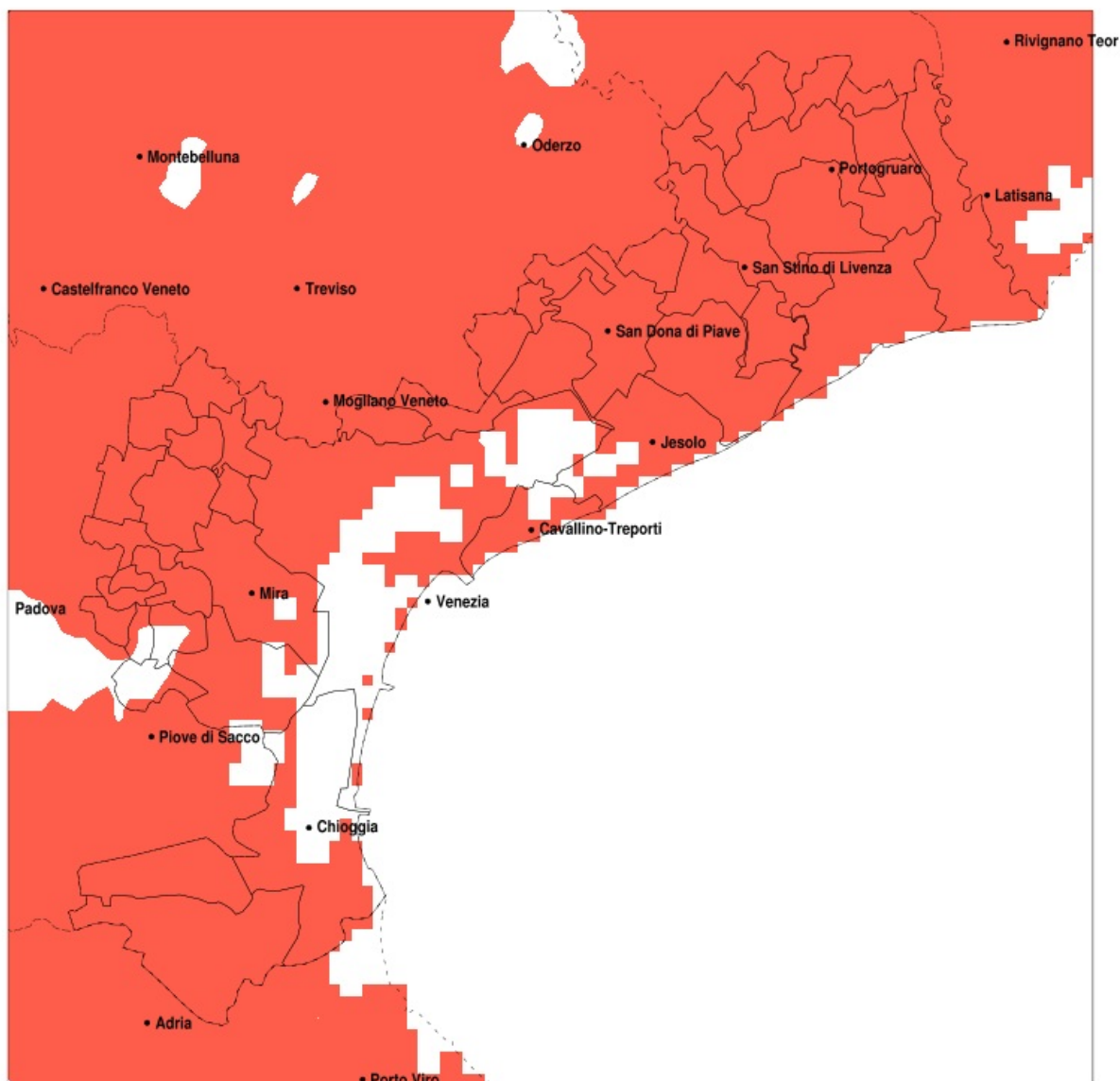


SERVIZIO DI ALERT EX-POST

Siccità nella Provincia di Venezia del 18-09-2021

Mappa della Provincia con evidenziati eventuali superamenti della soglia (in rosso)



Siccità (mm) dal 20-08-2021 al 18-09-2021					
Comune	max	min	med	Porzione comunale interessata	Media 5 anni
Annone Veneto	45	17	32	100%	105
Campagna Lupia	82	21	36	90%	90
Campolongo Maggiore	82	27	51	70%	89
Camponogara	82	27	45	80%	88
Caorle	53	15	28	100%	119
Cavallino-Treporti	62	28	37	100%	107
Cavarzere	49	17	31	100%	81
Ceggia	36	21	28	100%	108
Chioggia	53	20	38	100%	94
Cinto Caomaggiore	44	19	32	100%	111
Cona	49	16	35	100%	86
Concordia Sagittaria	30	15	19	100%	122
Dolo	73	20	36	95%	88
Eraclea	53	20	38	100%	102
Fiesso d'Artico	47	30	37	100%	87
Fossalta di Piave	32	18	25	100%	111
Fossalta di Portogruaro	53	16	29	100%	127
Fosso	82	30	52	60%	86
Gruaro	45	18	30	100%	115
Jesolo	56	28	41	100%	101
Marcon	75	19	41	100%	109
Martellago	52	13	32	100%	88
Meolo	73	19	34	100%	114
Mira	44	20	29	100%	87
Mirano	48	12	25	100%	89
Musile di Piave	71	20	34	100%	109
Noale	24	11	16	100%	90
Noventa di Piave	48	18	27	100%	109
Pianiga	42	12	29	100%	92
Portogruaro	49	15	26	100%	121
Pramaggiore	45	21	35	100%	107
Quarto d'Altino	79	19	45	100%	113
Salzano	48	11	21	100%	87

Precipitazione in 30 giorni (mm) dal 20-08-2021 al 18-09-2021					
Comune	max	min	med	Porzione comunale interessata	Media 5 anni
San Dona di Piave	56	20	31	100%	106
San Michele al Tagliamento	53	17	30	100%	128
San Stino di Livenza	49	15	27	100%	109
Santa Maria di Sala	42	11	19	100%	93
Scorze	50	11	28	100%	93
Spinea	52	18	33	100%	86
Stra	67	28	39	100%	85
Teglio Veneto	38	21	32	100%	121
Torre di Mosto	53	16	31	100%	105
Venezia	79	20	39	100%	100
Vigonovo	76	32	45	80%	81