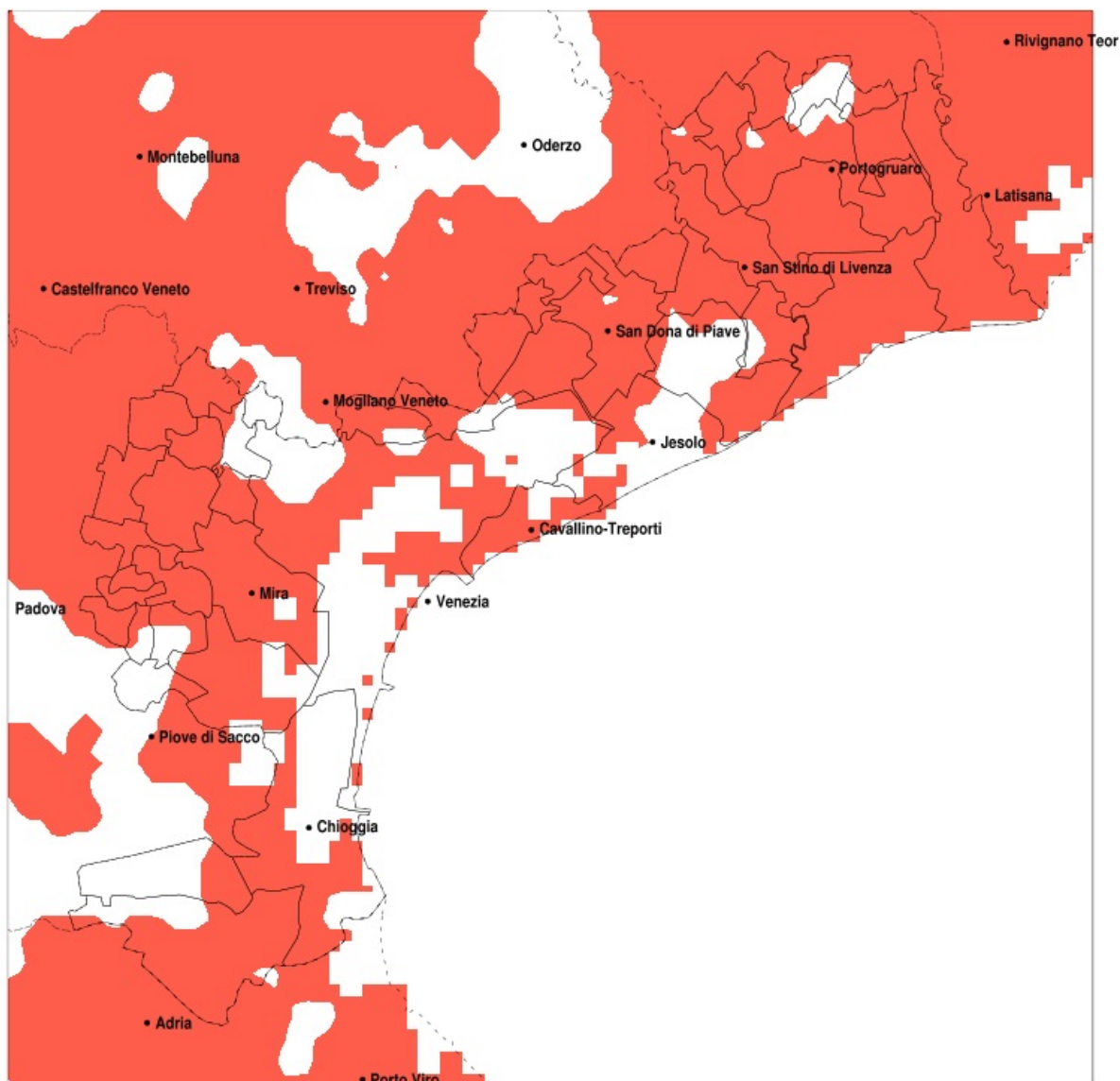


SERVIZIO DI ALERT EX-POST

Siccità nella Provincia di Venezia del 20-09-2021

Mappa della Provincia con evidenziati eventuali superamenti della soglia (in rosso)



Siccità (mm) dal 22-08-2021 al 20-09-2021					
Comune	max	min	med	Porzione comunale interessata	Media 5 anni
Annone Veneto	63	39	50	100%	96
Campagna Lupia	87	23	41	90%	87
Campolongo Maggiore	87	31	58	45%	87
Camponogara	87	29	49	75%	84
Caorle	75	27	44	95%	114
Cavallino-Treporti	66	30	43	100%	102
Cavarzere	84	22	48	80%	80
Ceggia	70	41	51	100%	101
Chioggia	66	24	49	95%	93
Cinto Caomaggiore	83	42	56	90%	103
Cona	84	43	61	40%	85
Concordia Sagittaria	71	27	43	100%	115
Dolo	76	22	40	95%	84
Eraclea	76	43	60	70%	97
Fiesso d'Artico	49	33	41	100%	84
Fossalta di Piave	56	37	44	100%	102
Fossalta di Portogruaro	80	33	57	95%	120
Fosso	87	34	55	55%	83
Gruaro	83	49	65	75%	108
Jesolo	76	41	60	65%	97
Marcon	79	34	57	85%	100
Martellago	73	29	50	65%	82
Meolo	78	38	52	95%	106
Mira	48	20	32	100%	82
Mirano	63	22	36	100%	85
Musile di Piave	76	38	51	95%	101
Noale	55	29	39	100%	87
Noventa di Piave	65	37	48	100%	100
Pianiga	49	22	38	100%	88
Portogruaro	83	27	52	95%	114
Pramaggiore	68	42	52	100%	98
Quarto d'Altino	83	34	59	85%	105
Salzano	63	27	41	90%	83

Precipitazione in 30 giorni (mm) dal 22-08-2021 al 20-09-2021					
Comune	max	min	med	Porzione comunale interessata	Media 5 anni
San Dona di Piave	74	38	53	95%	99
San Michele al Tagliamento	69	27	47	100%	124
San Stino di Livenza	65	29	45	100%	102
Santa Maria di Sala	55	28	38	100%	90
Scorze	74	29	52	60%	88
Spinea	63	23	42	80%	80
Stra	68	33	42	100%	82
Teglio Veneto	83	43	67	80%	114
Torre di Mosto	75	35	54	85%	99
Venezia	83	20	48	80%	92
Vigonovo	80	36	48	75%	79