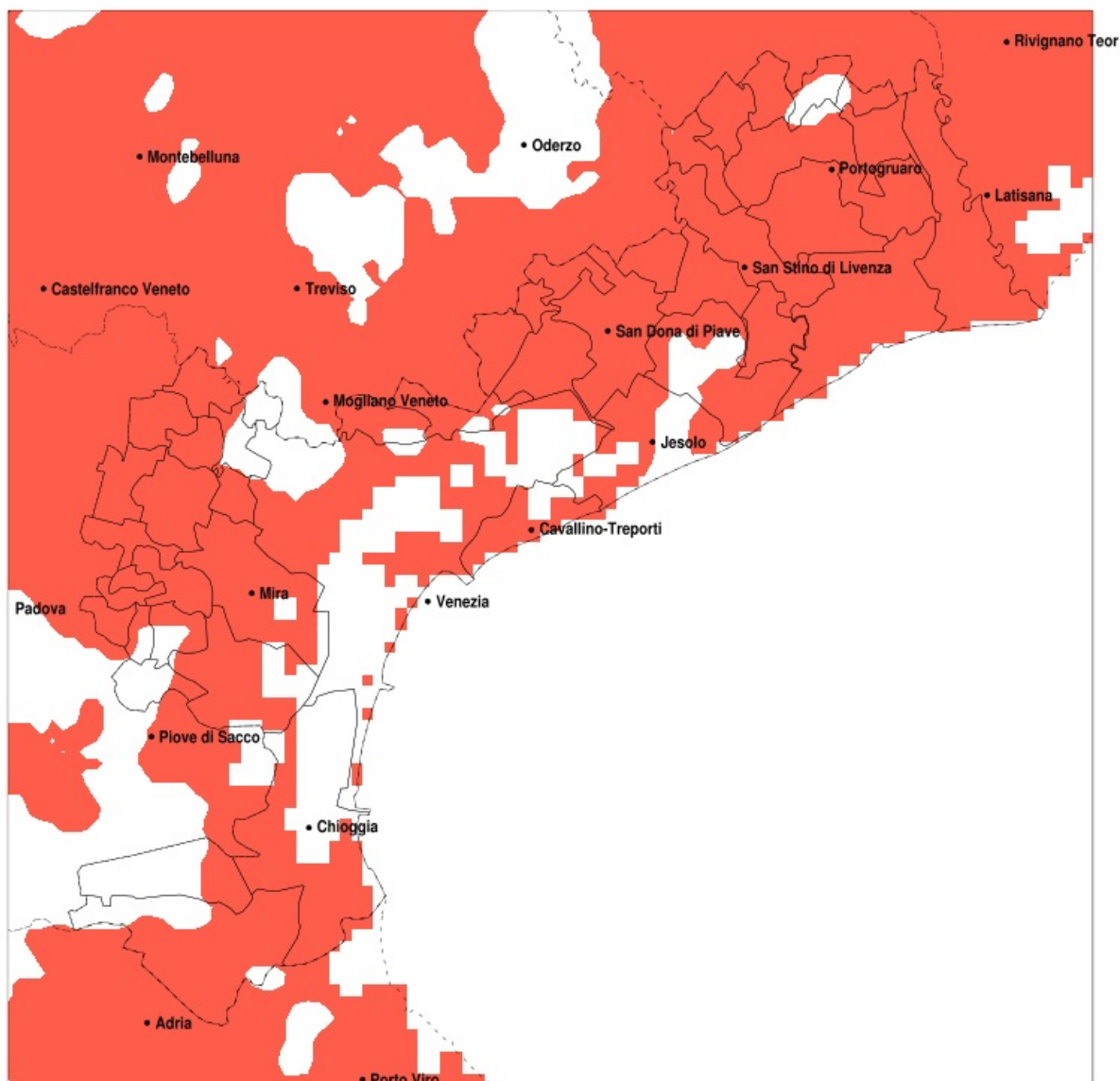


SERVIZIO DI ALERT EX-POST

Siccità nella Provincia di Venezia del 23-09-2021

Mappa della Provincia con evidenziati eventuali superamenti della soglia (in rosso)



Siccità (mm) dal 25-08-2021 al 23-09-2021					
Comune	max	min	med	Porzione comunale interessata	Media 5 anni
Annone Veneto	62	36	47	100%	100
Campagna Lupia	84	19	38	90%	84
Campolongo Maggiore	84	29	55	50%	85
Camponogara	84	25	44	75%	84
Caorle	74	27	43	100%	121
Cavallino-Treporti	63	24	38	100%	104
Cavarzere	78	27	49	75%	80
Ceggia	67	39	49	100%	106
Chioggia	60	22	48	100%	94
Cinto Caomaggiore	81	40	54	95%	105
Cona	78	43	60	40%	83
Concordia Sagittaria	69	27	41	100%	123
Dolo	72	18	34	95%	84
Eraclea	74	43	58	85%	103
Fiesso d'Artico	43	27	35	100%	84
Fossalta di Piave	56	36	44	100%	102
Fossalta di Portogruaro	77	30	52	95%	127
Fosso	84	27	50	60%	84
Gruaro	81	46	62	85%	111
Jesolo	74	36	58	80%	103
Marcon	77	33	55	85%	98
Martellago	72	27	49	65%	83
Meolo	76	37	51	100%	105
Mira	47	18	29	100%	80
Mirano	63	18	33	100%	85
Musile di Piave	74	37	49	100%	104
Noale	52	27	36	100%	89
Noventa di Piave	64	36	47	100%	102
Pianiga	42	18	33	100%	88
Portogruaro	81	27	49	95%	121
Pramaggiore	65	38	49	100%	101
Quarto d'Altino	80	33	57	90%	104
Salzano	63	25	39	90%	83

Precipitazione in 30 giorni (mm) dal 25-08-2021 al 23-09-2021					
Comune	max	min	med	Porzione comunale interessata	Media 5 anni
San Dona di Piave	72	37	51	100%	104
San Michele al Tagliamento	67	27	43	100%	130
San Stino di Livenza	64	28	43	100%	108
Santa Maria di Sala	52	25	35	100%	91
Scorze	73	27	50	70%	90
Spinea	63	20	40	85%	79
Stra	63	27	36	100%	82
Teglio Veneto	81	40	63	85%	118
Torre di Mosto	74	34	52	95%	105
Venezia	80	18	46	80%	92
Vigonovo	77	29	42	80%	79