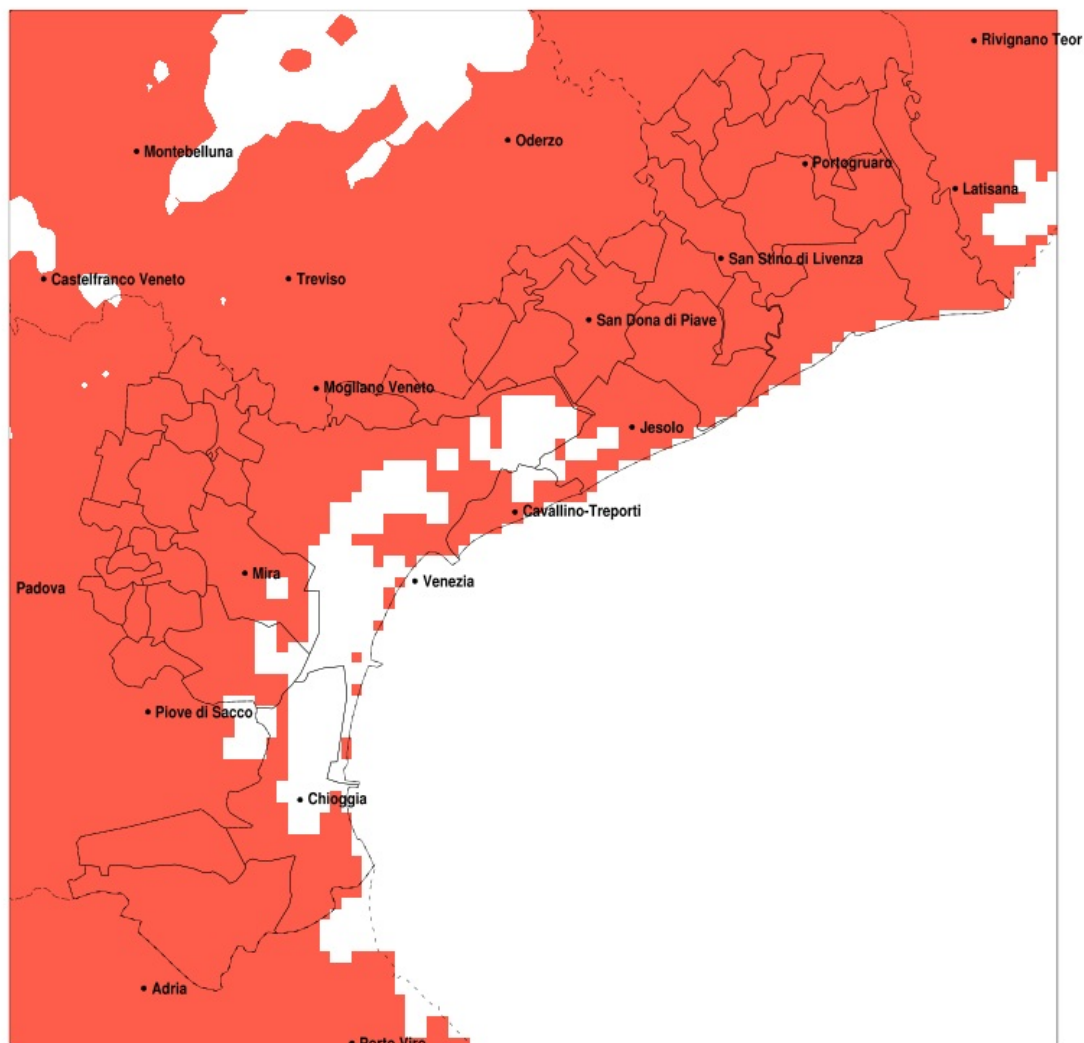


SERVIZIO DI ALERT EX-POST

Siccità nella Provincia di Venezia del 15-03-2022

Mappa della Provincia con evidenziati eventuali superamenti della soglia (in rosso)



meteoleaks®

Meteoleaks è l'app che rende accessibili a tutti i dati meteo veri, storici e in tempo reale.
www.meteoleaks.com



Sistema di gestione certificato ISO 9001:2015 per l'Erogazione di servizi meteorologici professionali.

Siccità (mm) dal 14-02-2022 al 15-03-2022					
Comune	max	min	med	Porzione comunale interessata	Media 5 anni
Annone Veneto	26	17	21	100%	58
Campagna Lupia	17	10	13	100%	55
Campolongo Maggiore	17	9	12	100%	57
Camponogara	17	12	14	100%	57
Caorle	23	9	17	100%	58
Cavallino-Treporti	18	11	14	100%	49
Cavarzere	14	3	6	100%	56
Ceggia	23	12	17	100%	57
Chioggia	19	5	11	100%	55
Cinto Caomaggiore	32	20	25	100%	62
Cona	11	4	7	100%	55
Concordia Sagittaria	31	15	21	100%	60
Dolo	23	12	15	100%	56
Eraclea	21	10	14	100%	53
Fiesso d'Artico	29	12	17	100%	57
Fossalta di Piave	21	12	17	100%	59
Fossalta di Portogruaro	33	19	23	100%	63
Fosso	18	11	14	100%	57
Gruaro	32	22	26	100%	65
Jesolo	18	10	14	100%	49
Marcon	30	12	15	100%	57
Martellago	23	14	19	100%	53
Meolo	20	13	16	100%	58
Mira	19	11	14	100%	53
Mirano	32	12	19	100%	56
Musile di Piave	18	12	15	100%	54
Noale	40	19	26	100%	57
Noventa di Piave	21	13	17	100%	59
Pianiga	29	12	18	100%	57
Portogruaro	32	18	23	100%	61
Pramaggiore	28	19	23	100%	59
Quarto d'Altino	18	11	14	100%	58
Salzano	31	16	21	100%	55

Precipitazione in 30 giorni (mm) dal 14-02-2022 al 15-03-2022					
Comune	max	min	med	Porzione comunale interessata	Media 5 anni
San Dona di Piave	19	10	15	100%	55
San Michele al Tagliamento	33	16	22	100%	61
San Stino di Livenza	24	12	18	100%	57
Santa Maria di Sala	37	15	24	100%	59
Scorze	34	15	22	100%	54
Spinea	21	13	17	100%	52
Stra	29	12	16	100%	57
Teglio Veneto	33	21	25	100%	66
Torre di Mosto	24	12	17	100%	56
Venezia	24	11	15	100%	53
Vigonovo	29	11	16	100%	56