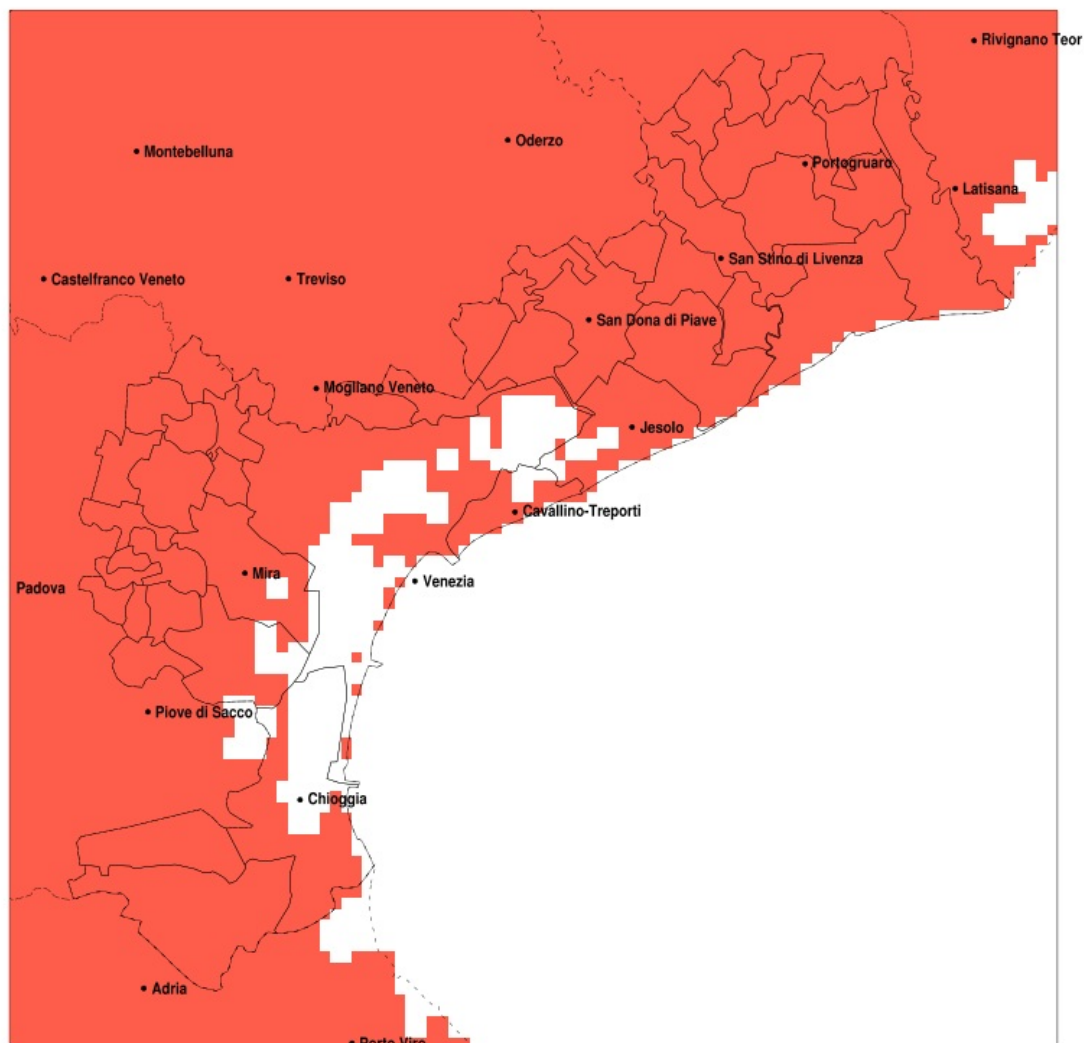


SERVIZIO DI ALERT EX-POST

Siccità nella Provincia di Venezia del 17-03-2022

Mappa della Provincia con evidenziati eventuali superamenti della soglia (in rosso)



meteoleaks®

Meteoleaks è l'app che rende accessibili a tutti i dati meteo veri, storici e in tempo reale.
www.meteoleaks.com



Sistema di gestione certificato ISO 9001:2015 per l'Erogazione di servizi meteorologici professionali.

Siccità (mm) dal 16-02-2022 al 17-03-2022					
Comune	max	min	med	Porzione comunale interessata	Media 5 anni
Annone Veneto	9	6	8	100%	59
Campagna Lupia	10	5	6	100%	57
Campolongo Maggiore	9	4	6	100%	59
Camponogara	9	4	7	100%	59
Caorle	9	4	7	100%	60
Cavallino-Treporti	9	4	7	100%	51
Cavarzere	10	1	4	100%	57
Ceggia	8	5	6	100%	59
Chioggia	14	3	7	100%	56
Cinto Caomaggiore	11	7	8	100%	64
Cona	7	2	3	100%	55
Concordia Sagittaria	11	5	8	100%	62
Dolo	12	4	7	100%	58
Eraclea	9	5	6	100%	55
Fiesso d'Artico	20	4	8	100%	59
Fossalta di Piave	9	6	7	100%	59
Fossalta di Portogruaro	12	6	9	100%	66
Fosso	9	4	7	100%	59
Gruaro	11	7	9	100%	67
Jesolo	9	5	7	100%	51
Marcon	11	2	4	100%	57
Martellago	7	4	5	100%	55
Meolo	9	5	7	100%	58
Mira	10	4	6	100%	55
Mirano	10	4	6	100%	58
Musile di Piave	9	5	7	100%	55
Noale	18	4	7	100%	59
Noventa di Piave	8	4	6	100%	60
Pianiga	20	3	7	100%	59
Portogruaro	11	6	8	100%	63
Pramaggiore	10	6	8	100%	60
Quarto d'Altino	8	3	5	100%	58
Salzano	9	4	6	100%	57

Precipitazione in 30 giorni (mm) dal 16-02-2022 al 17-03-2022					
Comune	max	min	med	Porzione comunale interessata	Media 5 anni
San Dona di Piave	9	5	6	100%	56
San Michele al Tagliamento	14	6	8	100%	63
San Stino di Livenza	10	5	7	100%	59
Santa Maria di Sala	15	4	8	100%	60
Scorze	13	4	6	100%	56
Spinea	7	4	5	100%	54
Stra	20	4	8	100%	59
Teglio Veneto	11	7	9	100%	68
Torre di Mosto	9	5	7	100%	58
Venezia	14	2	5	100%	54
Vigonovo	20	5	8	100%	58