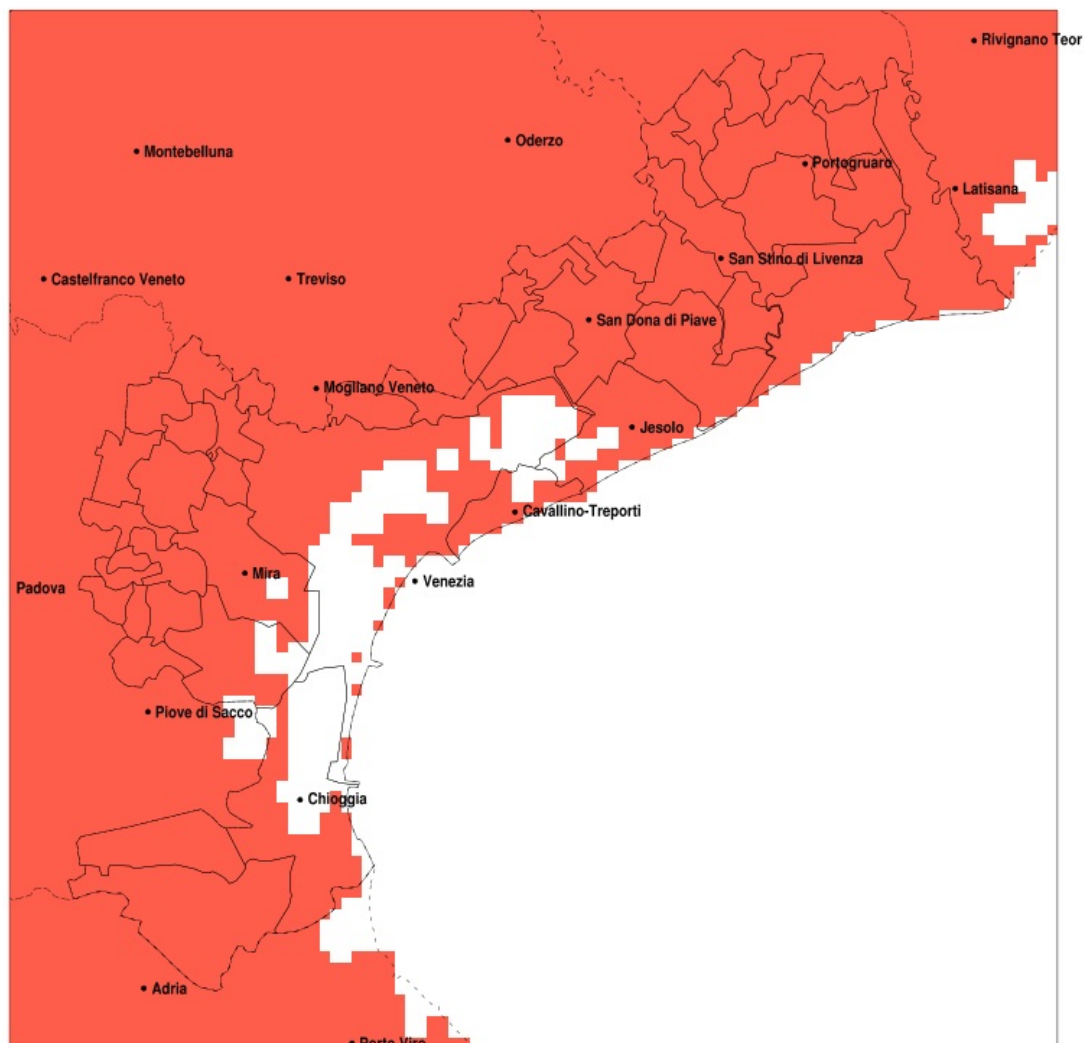


SERVIZIO DI ALERT EX-POST

Siccità nella Provincia di Venezia del 25-03-2022

Mappa della Provincia con evidenziati eventuali superamenti della soglia (in rosso)



meteoleaks®

Meteoleaks è l'app che rende accessibili a tutti i dati meteo veri, storici e in tempo reale.
www.meteoleaks.com



Sistema di gestione certificato ISO 9001:2015 per l'Erogazione di servizi meteorologici professionali.

Siccità (mm) dal 24-02-2022 al 25-03-2022					
Comune	max	min	med	Porzione comunale interessata	Media 5 anni
Annone Veneto	8	5	7	100%	69
Campagna Lupia	13	2	6	100%	59
Campolongo Maggiore	8	3	5	100%	61
Camponogara	8	4	6	100%	61
Caorle	9	4	7	100%	67
Cavallino-Treporti	9	4	7	100%	56
Cavarzere	7	1	2	100%	53
Ceggia	8	4	6	100%	69
Chioggia	8	2	4	100%	53
Cinto Caomaggiore	10	4	6	100%	73
Cona	5	1	2	100%	53
Concordia Sagittaria	10	5	8	100%	71
Dolo	12	4	6	100%	61
Eraclea	9	4	6	100%	63
Fiesso d'Artico	19	4	7	100%	63
Fossalta di Piave	8	5	7	100%	68
Fossalta di Portogruaro	10	5	8	100%	72
Fosso	9	4	7	100%	62
Gruaro	10	4	7	100%	76
Jesolo	9	5	7	100%	58
Marcon	5	2	4	100%	62
Martellago	6	3	5	100%	60
Meolo	8	5	6	100%	66
Mira	15	3	6	100%	58
Mirano	10	4	6	100%	62
Musile di Piave	9	4	7	100%	63
Noale	15	4	7	100%	64
Noventa di Piave	8	4	6	100%	69
Pianiga	19	3	7	100%	63
Portogruaro	10	5	7	100%	71
Pramaggiore	8	4	7	100%	70
Quarto d'Altino	8	3	5	100%	65
Salzano	9	4	5	100%	62

Precipitazione in 30 giorni (mm) dal 24-02-2022 al 25-03-2022					
Comune	max	min	med	Porzione comunale interessata	Media 5 anni
San Dona di Piave	9	4	6	100%	65
San Michele al Tagliamento	11	5	7	100%	68
San Stino di Livenza	9	4	7	100%	68
Santa Maria di Sala	15	4	8	100%	64
Scorze	8	3	5	100%	61
Spinea	7	3	5	100%	59
Stra	19	4	7	100%	62
Teglio Veneto	10	5	7	100%	75
Torre di Mosto	8	4	7	100%	67
Venezia	11	2	5	100%	58
Vigonovo	19	4	8	100%	61