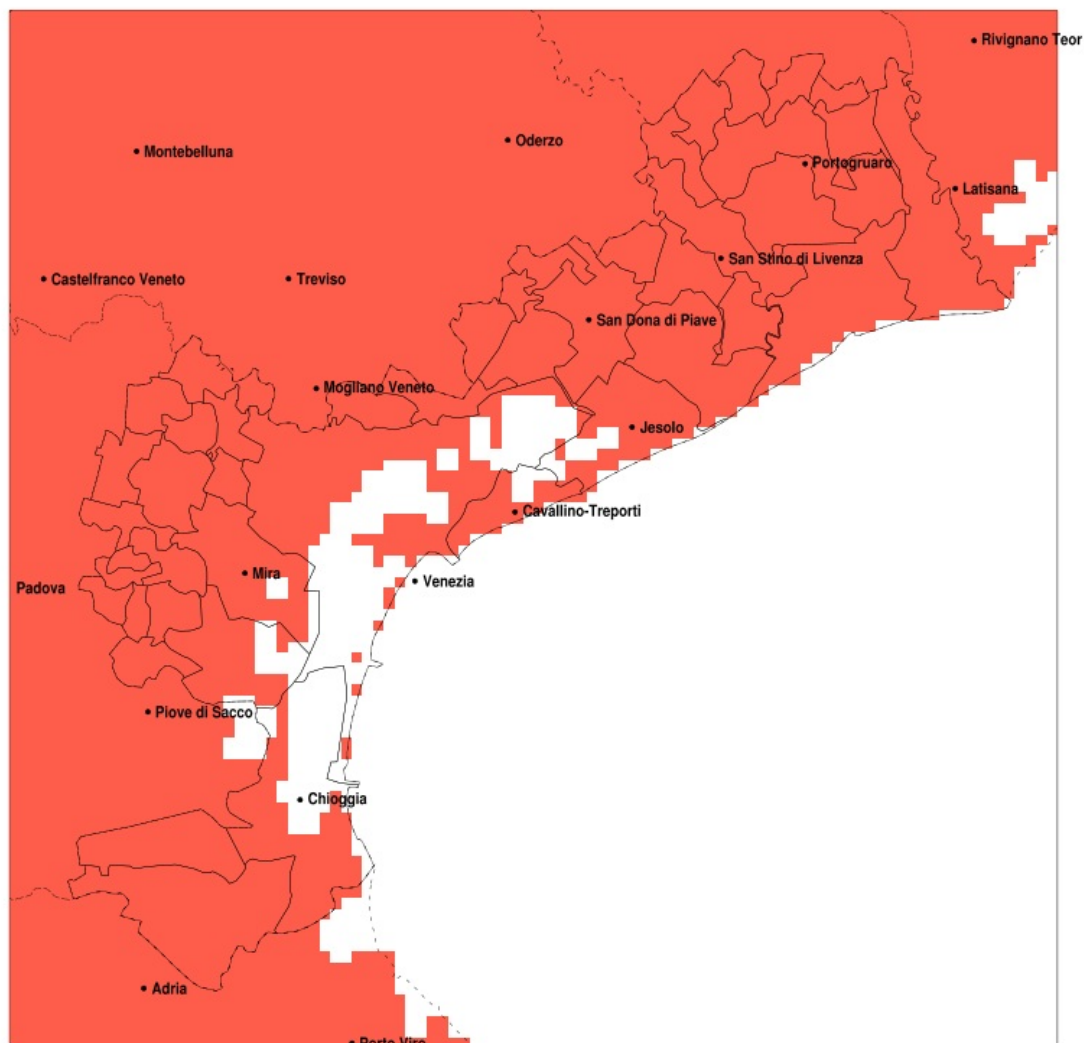


SERVIZIO DI ALERT EX-POST

Siccità nella Provincia di Venezia del 26-03-2022

Mappa della Provincia con evidenziati eventuali superamenti della soglia (in rosso)



meteoleaks®

Meteoleaks è l'app che rende accessibili a tutti i dati meteo veri, storici e in tempo reale.
www.meteoleaks.com



Sistema di gestione certificato ISO 9001:2015 per l'Erogazione di servizi meteorologici professionali.

Siccità (mm) dal 25-02-2022 al 26-03-2022					
Comune	max	min	med	Porzione comunale interessata	Media 5 anni
Annone Veneto	8	5	7	100%	75
Campagna Lupia	13	2	5	100%	62
Campolongo Maggiore	8	3	5	100%	64
Camponogara	8	4	6	100%	64
Caorle	9	4	7	100%	70
Cavallino-Treporti	9	3	6	100%	60
Cavarzere	7	1	2	100%	55
Ceggia	8	4	6	100%	74
Chioggia	8	2	4	100%	55
Cinto Caomaggiore	10	4	6	100%	80
Cona	5	1	2	100%	55
Concordia Sagittaria	10	5	8	100%	75
Dolo	12	4	6	100%	64
Eraclea	9	4	6	100%	67
Fiesso d'Artico	18	4	7	100%	65
Fossalta di Piave	8	5	7	100%	72
Fossalta di Portogruaro	10	5	8	100%	77
Fosso	9	4	7	100%	65
Gruaro	10	4	7	100%	82
Jesolo	9	5	7	100%	62
Marcon	5	2	3	100%	66
Martellago	6	3	5	100%	64
Meolo	8	5	6	100%	71
Mira	14	3	5	100%	61
Mirano	10	3	6	100%	65
Musile di Piave	9	4	7	100%	67
Noale	15	4	7	100%	68
Noventa di Piave	8	4	6	100%	73
Pianiga	18	3	7	100%	66
Portogruaro	10	5	7	100%	76
Pramaggiore	8	4	7	100%	77
Quarto d'Altino	8	3	5	100%	69
Salzano	8	4	5	100%	66

Precipitazione in 30 giorni (mm) dal 25-02-2022 al 26-03-2022					
Comune	max	min	med	Porzione comunale interessata	Media 5 anni
San Dona di Piave	9	4	6	100%	69
San Michele al Tagliamento	11	5	7	100%	72
San Stino di Livenza	9	4	7	100%	73
Santa Maria di Sala	15	4	8	100%	68
Scorze	8	3	5	100%	65
Spinea	7	3	5	100%	62
Stra	18	4	7	100%	65
Teglio Veneto	10	5	7	100%	81
Torre di Mosto	8	4	7	100%	72
Venezia	11	2	5	100%	62
Vigonovo	18	4	7	100%	64