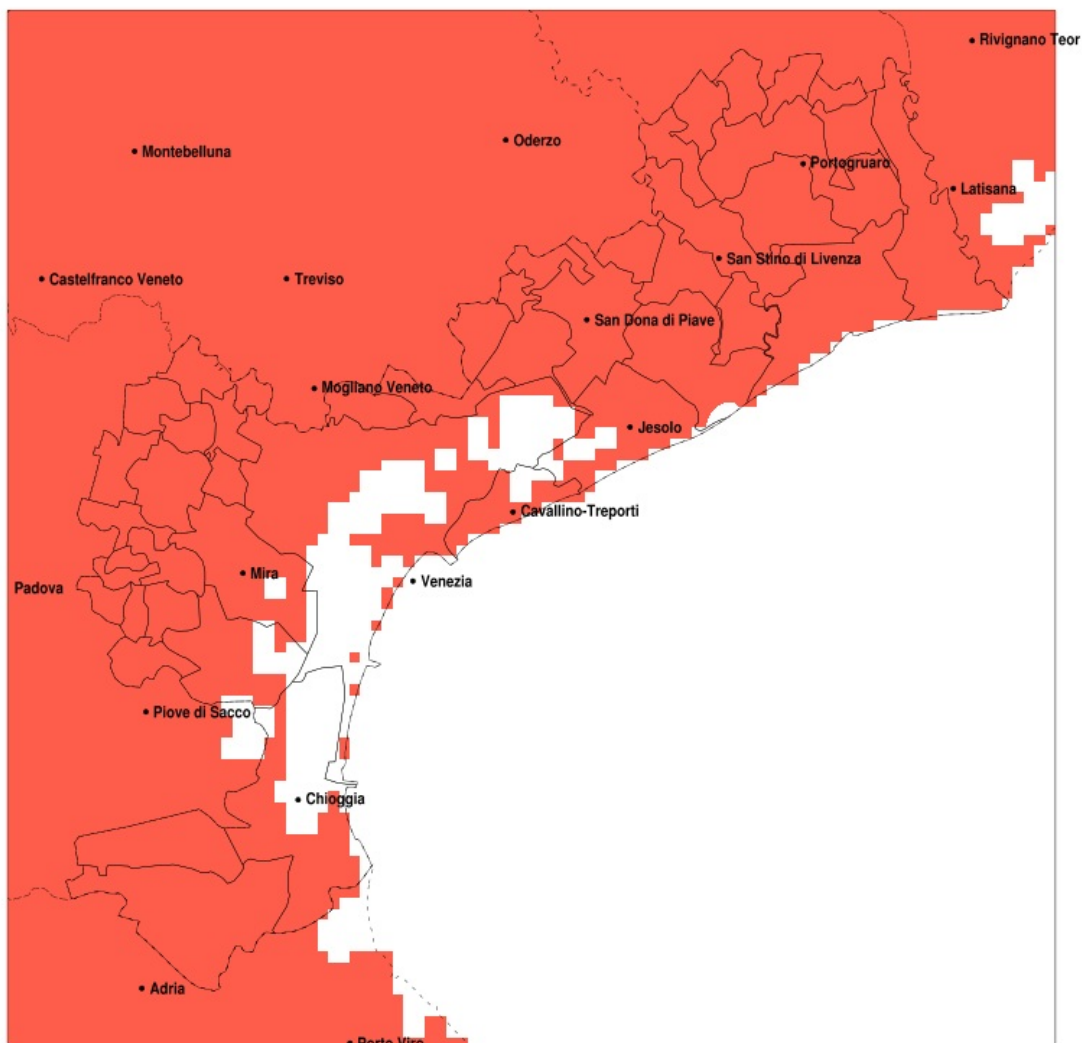


SERVIZIO DI ALERT EX-POST

Siccità nella Provincia di Venezia del 31-03-2022

Mappa della Provincia con evidenziati eventuali superamenti della soglia (in rosso)



meteoleaks®

Meteoleaks è l'app che rende accessibili a tutti i dati meteo veri, storici e in tempo reale.
www.meteoleaks.com



Sistema di gestione certificato ISO 9001:2015 per l'Erogazione di servizi meteorologici professionali.

Siccità (mm) dal 02-03-2022 al 31-03-2022					
Comune	max	min	med	Porzione comunale interessata	Media 5 anni
Annone Veneto	24	18	20	100%	70
Campagna Lupia	33	17	21	100%	59
Campolongo Maggiore	29	15	19	100%	61
Camponogara	30	15	20	100%	61
Caorle	42	13	24	100%	68
Cavallino-Treporti	27	17	22	100%	61
Cavarzere	29	18	22	100%	50
Ceggia	22	11	17	100%	72
Chioggia	34	19	24	100%	52
Cinto Caomaggiore	26	17	22	100%	69
Cona	28	18	21	100%	51
Concordia Sagittaria	26	13	20	100%	70
Dolo	30	11	19	100%	60
Eraclea	42	11	24	100%	67
Fiesso d'Artico	24	12	16	100%	61
Fossalta di Piave	20	16	17	100%	70
Fossalta di Portogruaro	26	19	23	100%	70
Fosso	26	14	17	100%	61
Gruaro	26	20	23	100%	71
Jesolo	42	16	24	100%	62
Marcon	21	17	19	100%	63
Martellago	19	12	16	100%	59
Meolo	20	14	17	100%	69
Mira	36	15	21	100%	58
Mirano	23	10	16	100%	60
Musile di Piave	22	14	17	100%	66
Noale	16	9	13	100%	61
Noventa di Piave	21	15	18	100%	72
Pianiga	24	8	15	100%	61
Portogruaro	27	16	22	100%	70
Pramaggiore	26	17	21	100%	69
Quarto d'Altino	21	14	17	100%	67
Salzano	19	12	15	100%	60

Precipitazione in 30 giorni (mm) dal 02-03-2022 al 31-03-2022					
Comune	max	min	med	Porzione comunale interessata	Media 5 anni
San Dona di Piave	21	11	18	100%	68
San Michele al Tagliamento	29	19	24	100%	65
San Stino di Livenza	37	13	21	100%	70
Santa Maria di Sala	18	8	12	100%	61
Scorze	21	10	15	100%	60
Spinea	25	15	18	100%	59
Stra	26	12	17	100%	61
Teglio Veneto	27	20	24	100%	71
Torre di Mosto	38	11	19	100%	71
Venezia	31	13	19	100%	60
Vigonovo	24	13	16	100%	60