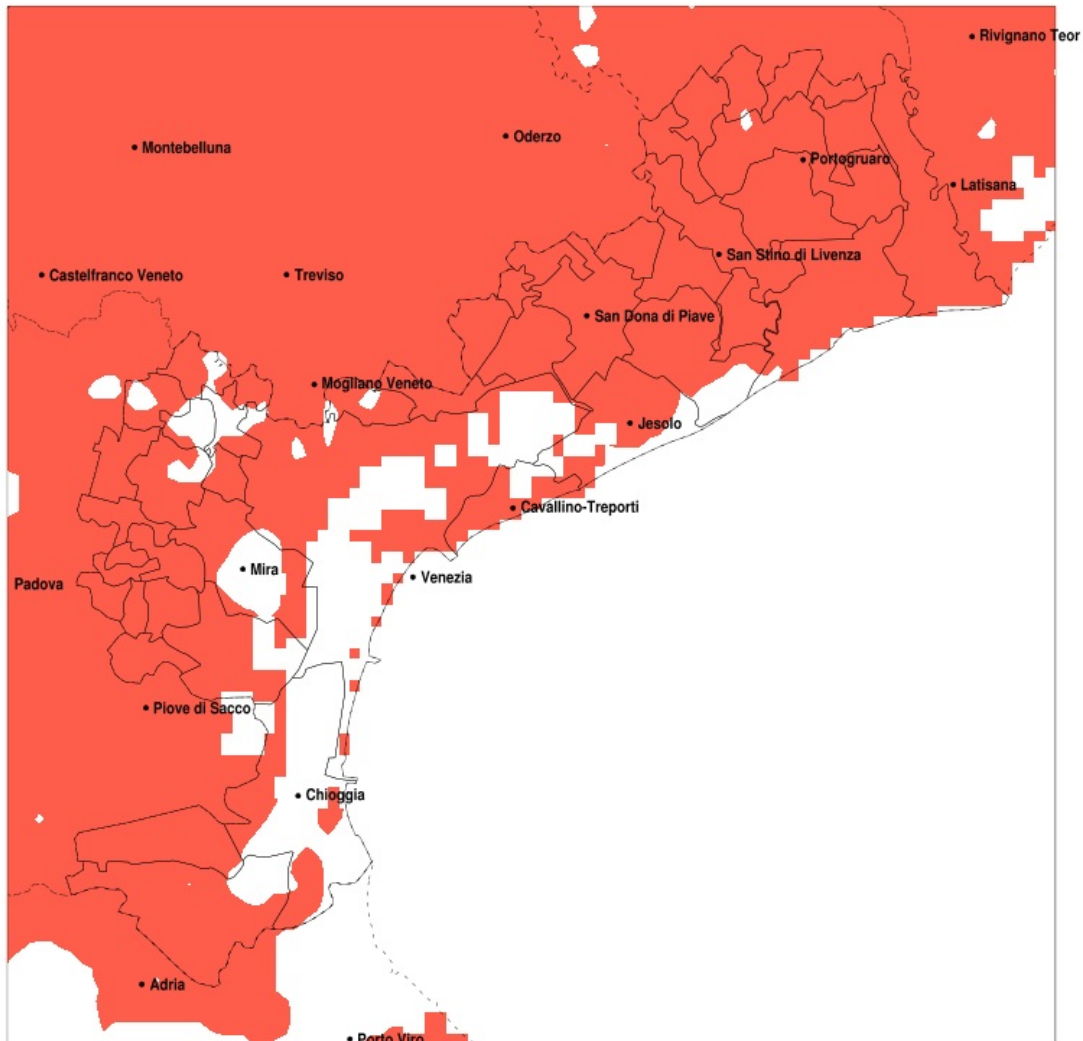


SERVIZIO DI ALERT EX-POST

Siccità nella Provincia di Venezia del 02-04-2022

Mapa della Provincia con evidenziati eventuali superamenti della soglia (in rosso)



meteoleaks®

Meteoleaks è l'app che rende accessibili a tutti i dati meteo veri, storici e in tempo reale.
www.meteoleaks.com



Sistema di gestione certificato ISO 9001:2015 per l'Erogazione di servizi meteorologici professionali.

Siccità (mm) dal 04-03-2022 al 02-04-2022					
Comune	max	min	med	Porzione comunale interessata	Media 5 anni
Annone Veneto	39	24	30	100%	60
Campagna Lupia	49	20	29	95%	53
Campolongo Maggiore	33	18	24	100%	54
Camponogara	36	17	24	100%	54
Caorle	43	17	27	95%	59
Cavallino-Treporti	35	21	30	100%	56
Cavarzere	36	21	26	90%	43
Ceggia	33	14	23	100%	64
Chioggia	38	24	29	60%	45
Cinto Caomaggiore	41	27	33	100%	58
Cona	35	23	27	95%	45
Concordia Sagittaria	40	17	27	100%	61
Dolo	41	16	23	100%	53
Eraclea	44	14	28	90%	59
Fiesso d'Artico	27	15	19	100%	54
Fossalta di Piave	27	23	24	100%	62
Fossalta di Portogruaro	37	24	28	100%	59
Fosso	29	16	21	100%	54
Gruaro	41	30	34	100%	59
Jesolo	44	20	29	85%	56
Marcon	42	24	30	95%	57
Martellago	42	26	32	70%	52
Meolo	28	19	24	100%	61
Mira	54	20	30	80%	52
Mirano	43	16	27	85%	52
Musile di Piave	29	19	24	100%	59
Noale	43	22	31	80%	52
Noventa di Piave	30	20	25	100%	64
Pianiga	28	15	20	100%	53
Portogruaro	41	24	29	100%	59
Pramaggiore	41	25	31	100%	58
Quarto d'Altino	40	18	27	100%	61
Salzano	43	24	33	60%	52

Precipitazione in 30 giorni (mm) dal 04-03-2022 al 02-04-2022					
Comune	max	min	med	Porzione comunale interessata	Media 5 anni
San Dona di Piave	33	14	23	100%	61
San Michele al Tagliamento	34	22	27	100%	55
San Stino di Livenza	39	17	27	100%	61
Santa Maria di Sala	43	15	25	95%	52
Scorze	43	21	30	80%	52
Spinea	41	22	31	75%	52
Stra	29	15	19	100%	53
Teglio Veneto	37	26	31	100%	59
Torre di Mosto	40	14	24	100%	62
Venezia	47	18	29	95%	55
Vigonovo	27	15	18	100%	53