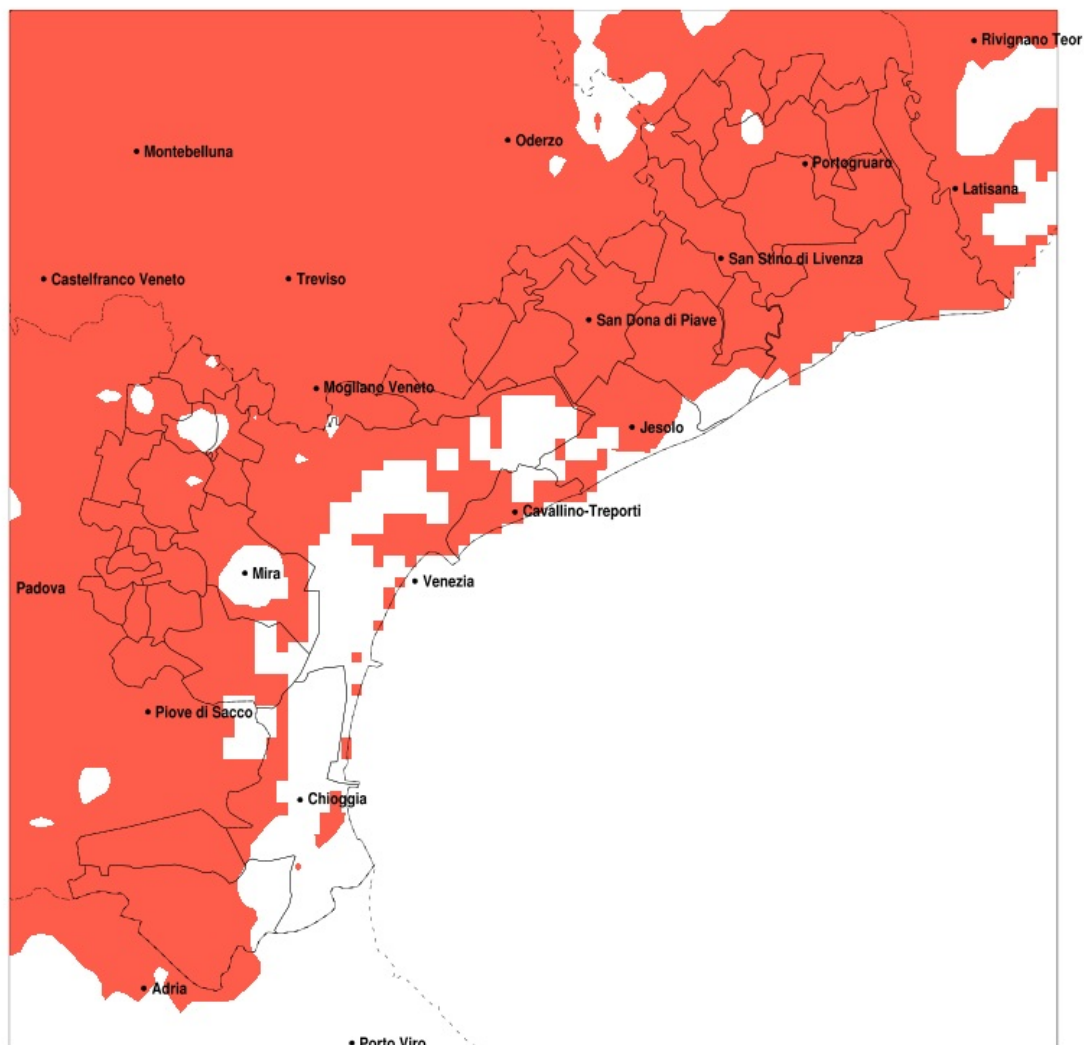


SERVIZIO DI ALERT EX-POST

Siccità nella Provincia di Venezia del 04-04-2022

Mappa della Provincia con evidenziati eventuali superamenti della soglia (in rosso)



meteoleaks®

Meteoleaks è l'app che rende accessibili a tutti i dati meteo veri, storici e in tempo reale.
www.meteoleaks.com



Sistema di gestione certificato ISO 9001:2015 per l'Erogazione di servizi meteorologici professionali.

Siccità (mm) dal 06-03-2022 al 04-04-2022					
Comune	max	min	med	Porzione comunale interessata	Media 5 anni
Annone Veneto	41	24	31	90%	59
Campagna Lupia	49	21	28	95%	56
Campolongo Maggiore	34	18	24	100%	58
Camponogara	36	16	24	100%	57
Caorle	43	17	27	95%	57
Cavallino-Treporti	35	22	30	100%	57
Cavarzere	40	23	28	75%	45
Ceggia	33	15	24	100%	64
Chioggia	44	24	31	50%	47
Cinto Caomaggiore	41	28	34	95%	56
Cona	37	23	28	95%	47
Concordia Sagittaria	40	17	27	100%	59
Dolo	41	16	23	100%	57
Eraclea	43	15	28	90%	59
Fiesso d'Artico	26	15	19	100%	57
Fossalta di Piave	27	23	24	100%	63
Fossalta di Portogruaro	37	23	28	100%	56
Fosso	30	16	21	100%	58
Gruaro	41	30	34	95%	57
Jesolo	43	20	29	85%	56
Marcon	42	25	30	100%	62
Martellago	42	26	32	85%	55
Meolo	28	19	24	100%	64
Mira	54	20	30	85%	55
Mirano	43	17	27	95%	55
Musile di Piave	29	19	24	100%	61
Noale	43	22	31	85%	55
Noventa di Piave	30	19	25	100%	65
Pianiga	28	15	20	100%	57
Portogruaro	41	23	29	100%	57
Pramaggiore	41	25	32	95%	57
Quarto d'Altino	39	18	27	100%	65
Salzano	43	24	34	80%	55

Precipitazione in 30 giorni (mm) dal 06-03-2022 al 04-04-2022					
Comune	max	min	med	Porzione comunale interessata	Media 5 anni
San Dona di Piave	33	15	23	100%	62
San Michele al Tagliamento	34	22	27	100%	52
San Stino di Livenza	41	17	28	100%	60
Santa Maria di Sala	43	16	25	95%	56
Scorze	43	21	31	90%	55
Spinea	41	22	31	90%	55
Stra	29	15	19	100%	57
Teglio Veneto	37	26	31	100%	57
Torre di Mosto	40	15	25	100%	62
Venezia	46	18	29	100%	58
Vigonovo	26	15	18	100%	56