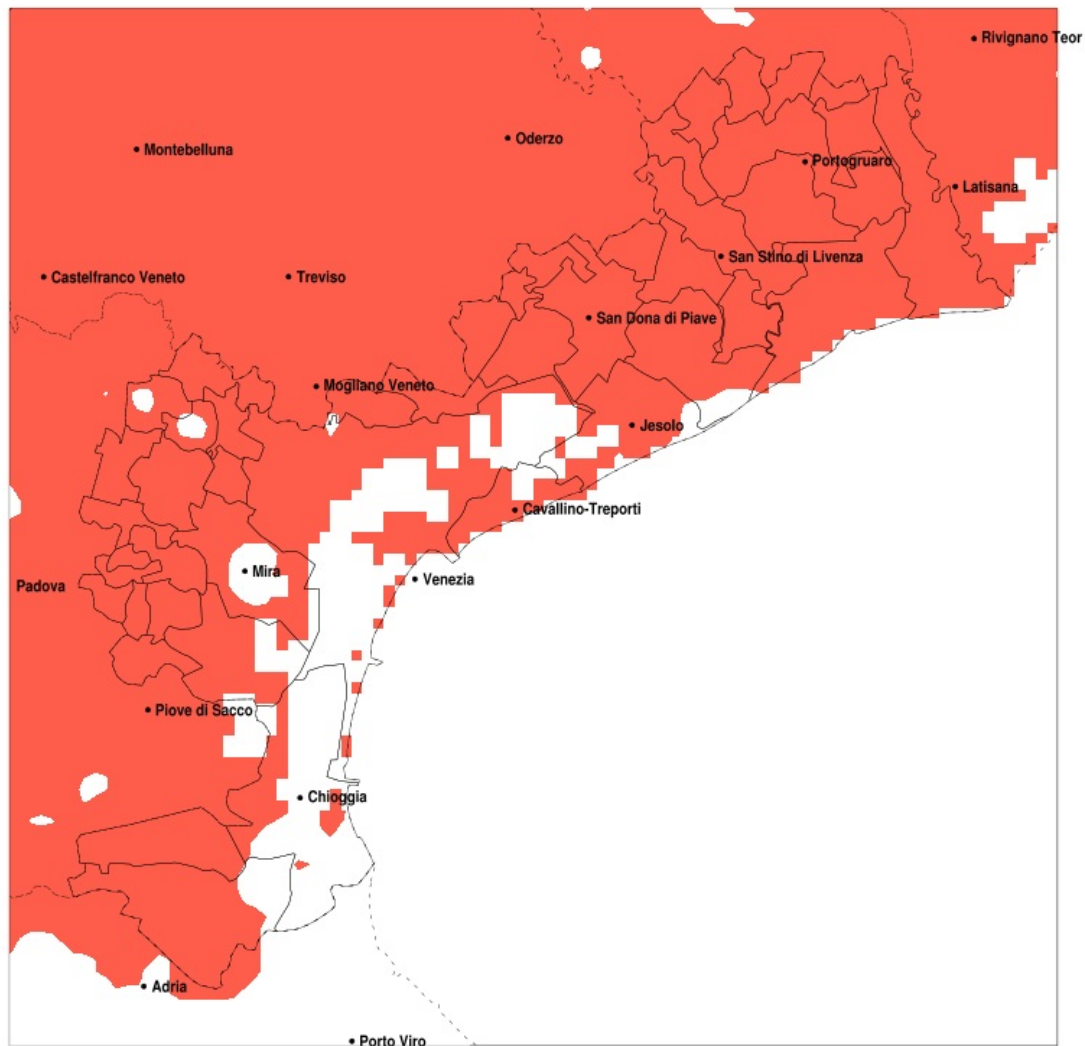


SERVIZIO DI ALERT EX-POST

Siccità nella Provincia di Venezia del 06-04-2022

Mappa della Provincia con evidenziati eventuali superamenti della soglia (in rosso)



meteoleaks®

Meteoleaks è l'app che rende accessibili a tutti i dati meteo veri, storici e in tempo reale.
www.meteoleaks.com



Sistema di gestione certificato ISO 9001:2015 per l'Erogazione di servizi meteorologici professionali.

Siccità (mm) dal 08-03-2022 al 06-04-2022					
Comune	max	min	med	Porzione comunale interessata	Media 5 anni
Annone Veneto	41	24	32	100%	66
Campagna Lupia	49	21	28	95%	58
Campolongo Maggiore	34	18	24	100%	60
Camponogara	36	16	24	100%	59
Caorle	43	17	27	100%	65
Cavallino-Treporti	35	22	30	100%	61
Cavarzere	40	23	28	75%	45
Ceggia	33	15	24	100%	71
Chioggia	44	24	31	50%	48
Cinto Caomaggiore	44	28	34	100%	63
Cona	37	23	28	95%	47
Concordia Sagittaria	40	17	27	100%	68
Dolo	41	16	23	100%	58
Eraclea	44	15	28	95%	66
Fiesso d'Artico	27	15	19	100%	59
Fossalta di Piave	27	23	24	100%	68
Fossalta di Portogruaro	37	23	28	100%	64
Fosso	30	16	21	100%	60
Gruaro	41	30	34	100%	63
Jesolo	44	20	29	90%	61
Marcon	42	25	30	100%	65
Martellago	42	26	32	100%	58
Meolo	29	19	24	100%	68
Mira	54	20	30	90%	57
Mirano	43	17	27	95%	58
Musile di Piave	29	19	24	100%	66
Noale	43	22	31	90%	58
Noventa di Piave	30	19	25	100%	70
Pianiga	28	15	20	100%	59
Portogruaro	41	23	29	100%	65
Pramaggiore	41	26	33	100%	63
Quarto d'Altino	39	18	27	100%	69
Salzano	43	24	34	90%	57

Precipitazione in 30 giorni (mm) dal 08-03-2022 al 06-04-2022					
Comune	max	min	med	Porzione comunale interessata	Media 5 anni
San Dona di Piave	33	15	23	100%	67
San Michele al Tagliamento	34	22	27	100%	60
San Stino di Livenza	41	17	28	100%	68
Santa Maria di Sala	43	16	25	100%	59
Scorze	43	21	31	95%	58
Spinea	41	23	31	100%	58
Stra	29	15	19	100%	59
Teglio Veneto	37	26	31	100%	63
Torre di Mosto	40	15	25	100%	70
Venezia	46	18	29	100%	61
Vigonovo	27	15	18	100%	59