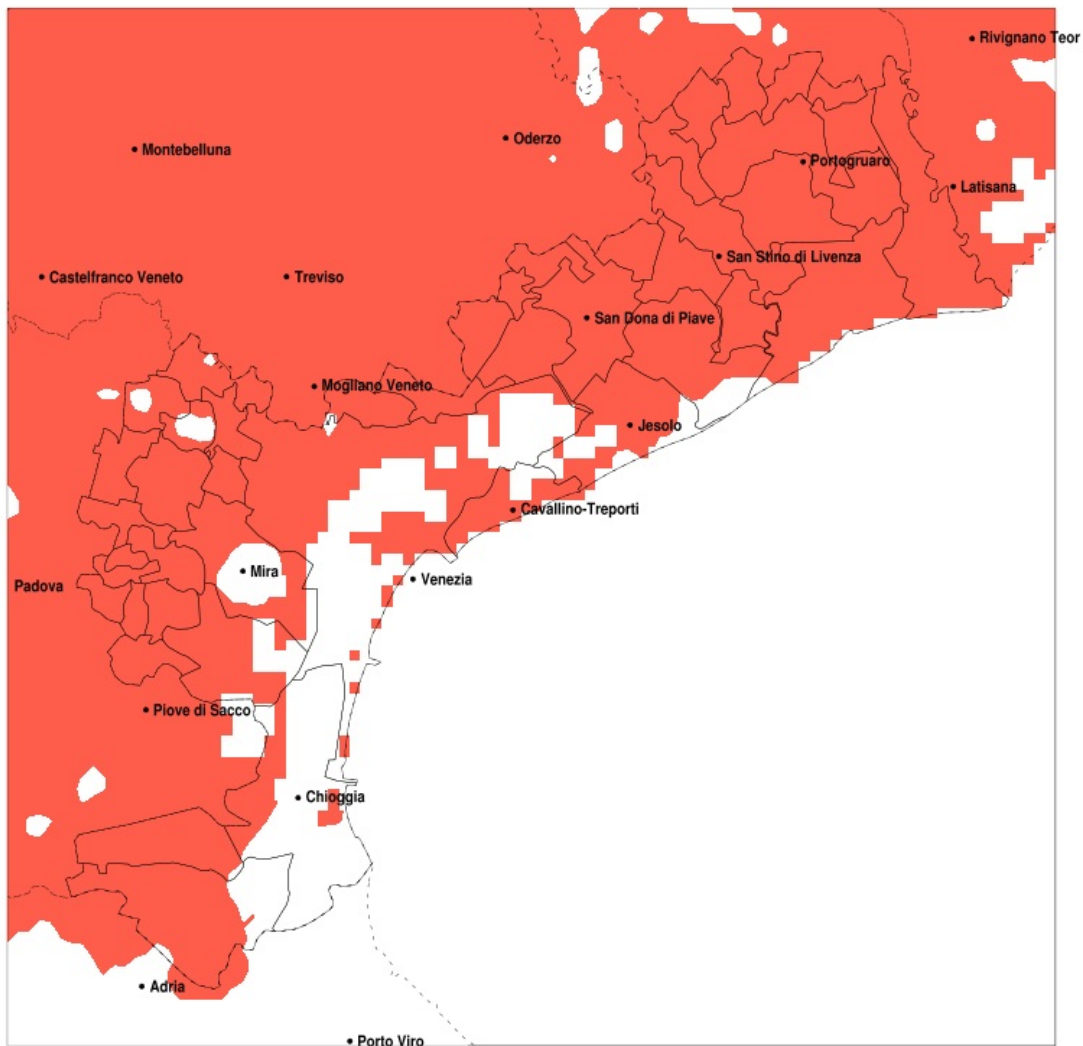


SERVIZIO DI ALERT EX-POST

Siccità nella Provincia di Venezia del 08-04-2022

Mappa della Provincia con evidenziati eventuali superamenti della soglia (in rosso)



meteoleaks®

Meteoleaks è l'app che rende accessibili a tutti i dati meteo veri, storici e in tempo reale.
www.meteoleaks.com



Sistema di gestione certificato ISO 9001:2015 per l'Erogazione di servizi meteorologici professionali.

Siccità (mm) dal 10-03-2022 al 08-04-2022					
Comune	max	min	med	Porzione comunale interessata	Media 5 anni
Annone Veneto	42	24	32	100%	63
Campagna Lupia	52	21	29	95%	56
Campolongo Maggiore	34	18	24	100%	58
Camponogara	37	16	24	100%	58
Caorle	44	17	28	100%	61
Cavallino-Treporti	35	22	30	100%	59
Cavarzere	40	23	28	70%	44
Ceggia	33	15	24	100%	68
Chioggia	44	24	31	45%	46
Cinto Caomaggiore	49	29	35	95%	60
Cona	37	23	28	95%	46
Concordia Sagittaria	40	17	28	100%	64
Dolo	43	16	23	100%	57
Eraclea	44	15	28	90%	63
Fiesso d'Artico	26	15	19	100%	58
Fossalta di Piave	29	23	25	100%	66
Fossalta di Portogruaro	37	24	29	100%	61
Fosso	30	16	21	100%	58
Gruaro	42	30	35	100%	60
Jesolo	44	20	29	85%	59
Marcon	42	25	30	100%	62
Martellago	42	26	33	95%	56
Meolo	29	19	25	100%	66
Mira	58	20	30	90%	55
Mirano	43	17	27	95%	56
Musile di Piave	29	19	24	100%	64
Noale	43	22	31	90%	57
Noventa di Piave	31	19	26	100%	67
Pianiga	28	15	20	100%	58
Portogruaro	41	24	30	100%	62
Pramaggiore	41	26	33	100%	60
Quarto d'Altino	40	18	27	100%	67
Salzano	43	24	34	90%	56

Precipitazione in 30 giorni (mm) dal 10-03-2022 al 08-04-2022					
Comune	max	min	med	Porzione comunale interessata	Media 5 anni
San Dona di Piave	34	15	24	100%	65
San Michele al Tagliamento	35	22	27	100%	56
San Stino di Livenza	42	17	28	100%	65
Santa Maria di Sala	43	16	25	95%	58
Scorze	43	21	31	95%	57
Spinea	41	23	31	95%	56
Stra	29	15	19	100%	58
Teglio Veneto	37	26	32	100%	60
Torre di Mosto	40	15	25	100%	67
Venezia	48	18	29	100%	59
Vigonovo	26	15	18	100%	58