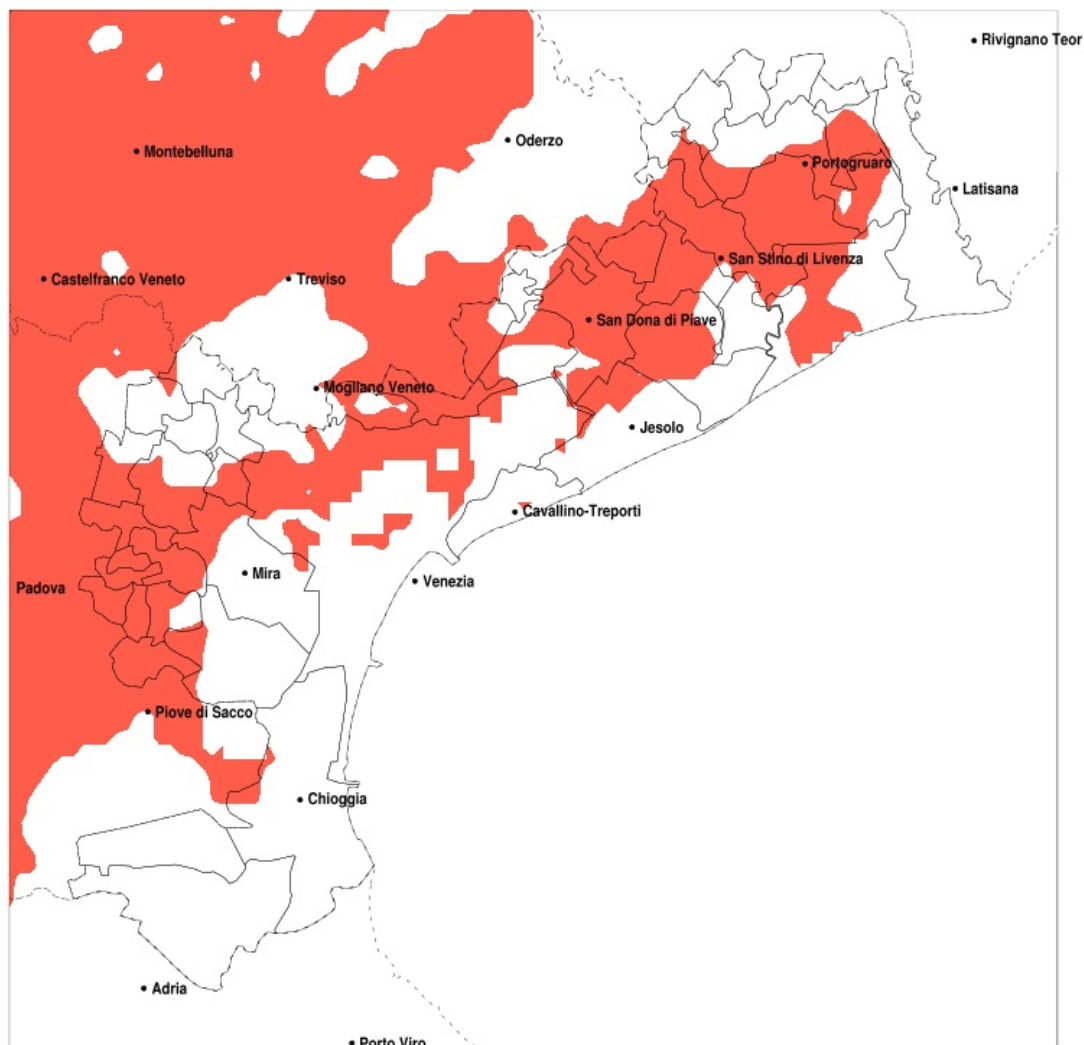


SERVIZIO DI ALERT EX-POST

Siccità nella Provincia di Venezia del 10-04-2022

Mappa della Provincia con evidenziati eventuali superamenti della soglia (in rosso)



meteoleaks®

Meteoleaks è l'app che rende accessibili a tutti i dati meteo veri, storici e in tempo reale.
www.meteoleaks.com



Sistema di gestione certificato ISO 9001:2015 per l'Erogazione di servizi meteorologici professionali.

Siccità (mm) dal 12-03-2022 al 10-04-2022					
Comune	max	min	med	Porzione comunale interessata	Media 5 anni
Annone Veneto	67	36	44	45%	64
Campagna Lupia	67	25	40	40%	55
Campolongo Maggiore	44	20	31	85%	56
Camponogara	47	18	31	80%	56
Caorle	65	29	42	40%	61
Ceggia	47	26	37	95%	68
Concordia Sagittaria	51	29	39	80%	65
Dolo	53	17	27	80%	54
Eraclea	65	26	42	55%	63
Fiesso d'Artico	28	16	20	100%	55
Fossalta di Piave	50	38	43	50%	66
Fossalta di Portogruaro	48	34	40	45%	60
Fosso	38	17	25	100%	56
Jesolo	57	33	43	40%	59
Marcon	48	32	39	75%	64
Martellago	53	29	42	25%	55
Meolo	50	34	41	80%	67
Mira	70	21	38	50%	54
Mirano	54	18	33	60%	55
Musile di Piave	50	34	41	60%	65
Noale	54	32	43	25%	57
Noventa di Piave	52	34	43	65%	66
Pianiga	34	16	22	100%	56
Portogruaro	53	34	41	50%	62
Pramaggiore	53	38	45	20%	62
Quarto d'Altino	47	32	39	85%	68
San Dona di Piave	56	26	39	80%	65
San Stino di Livenza	69	29	42	65%	65
Santa Maria di Sala	54	17	33	60%	58
Scorze	53	32	43	20%	55
Spinea	51	24	37	55%	54
Stra	36	16	21	100%	55
Torre di Mosto	65	26	40	75%	67

Precipitazione in 30 giorni (mm) dal 12-03-2022 al 10-04-2022					
Comune	max	min	med	Porzione comunale interessata	Media 5 anni
Venezia	65	28	39	50%	59
Vigonovo	28	16	21	100%	55