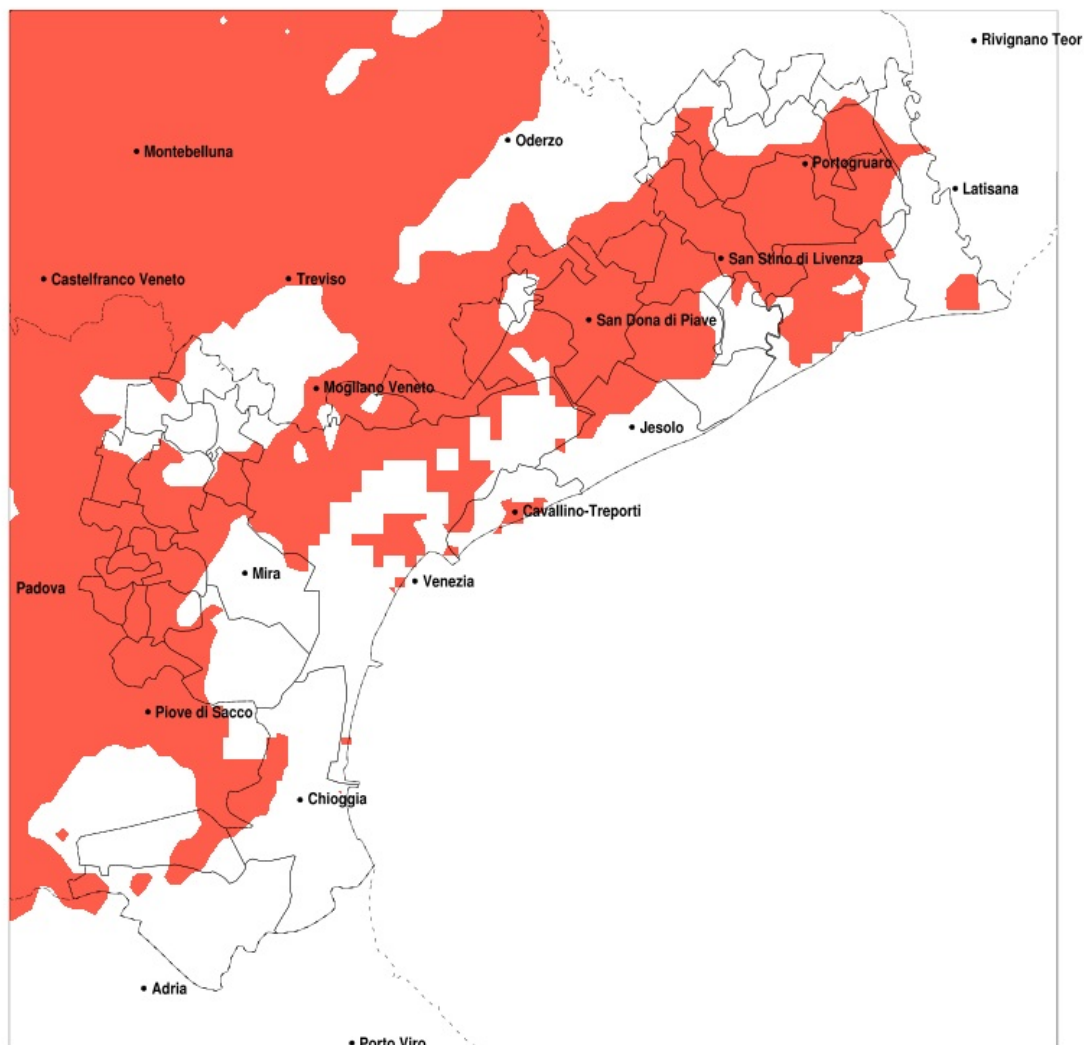


SERVIZIO DI ALERT EX-POST

Siccità nella Provincia di Venezia del 11-04-2022

Mappa della Provincia con evidenziati eventuali superamenti della soglia (in rosso)



meteoleaks®

Meteoleaks è l'app che rende accessibili a tutti i dati meteo veri, storici e in tempo reale.
www.meteoleaks.com



Sistema di gestione certificato ISO 9001:2015 per l'Erogazione di servizi meteorologici professionali.

Siccità (mm) dal 13-03-2022 al 11-04-2022					
Comune	max	min	med	Porzione comunale interessata	Media 5 anni
Annone Veneto	67	36	44	60%	67
Campagna Lupia	67	25	40	50%	59
Campolongo Maggiore	48	20	32	95%	61
Camponogara	49	18	31	85%	60
Caorle	65	29	42	55%	64
Cavallino-Treporti	52	37	44	40%	65
Ceggia	47	26	37	100%	71
Chioggia	53	30	40	25%	50
Cona	45	28	35	30%	51
Concordia Sagittaria	51	29	39	90%	68
Dolo	54	17	28	85%	58
Eraclea	65	26	42	60%	66
Fiesso d'Artico	28	16	20	100%	59
Fossalta di Piave	50	38	43	80%	69
Fossalta di Portogruaro	48	34	40	55%	62
Fosso	39	17	25	100%	61
Jesolo	57	33	43	50%	62
Marcon	48	32	39	90%	68
Martellago	53	29	42	30%	58
Meolo	50	34	41	90%	70
Mira	70	21	38	55%	58
Mirano	54	18	33	70%	59
Musile di Piave	50	34	41	85%	67
Noale	54	32	43	40%	61
Noventa di Piave	52	34	43	80%	69
Pianiga	34	16	22	100%	60
Portogruaro	53	34	41	65%	65
Pramaggiore	53	38	45	35%	65
Quarto d'Altino	47	32	39	95%	72
Salzano	53	34	44	20%	59
San Dona di Piave	56	26	39	90%	68
San Michele al Tagliamento	50	36	42	20%	58
San Stino di Livenza	69	29	42	75%	68

Precipitazione in 30 giorni (mm) dal 13-03-2022 al 11-04-2022					
Comune	max	min	med	Porzione comunale interessata	Media 5 anni
Santa Maria di Sala	54	17	33	70%	63
Scorze	53	32	43	30%	59
Spinea	51	24	37	60%	58
Stra	36	16	21	100%	60
Teglio Veneto	49	36	43	25%	61
Torre di Mosto	65	26	40	80%	70
Venezia	65	28	39	70%	63
Vigonovo	28	16	21	100%	60