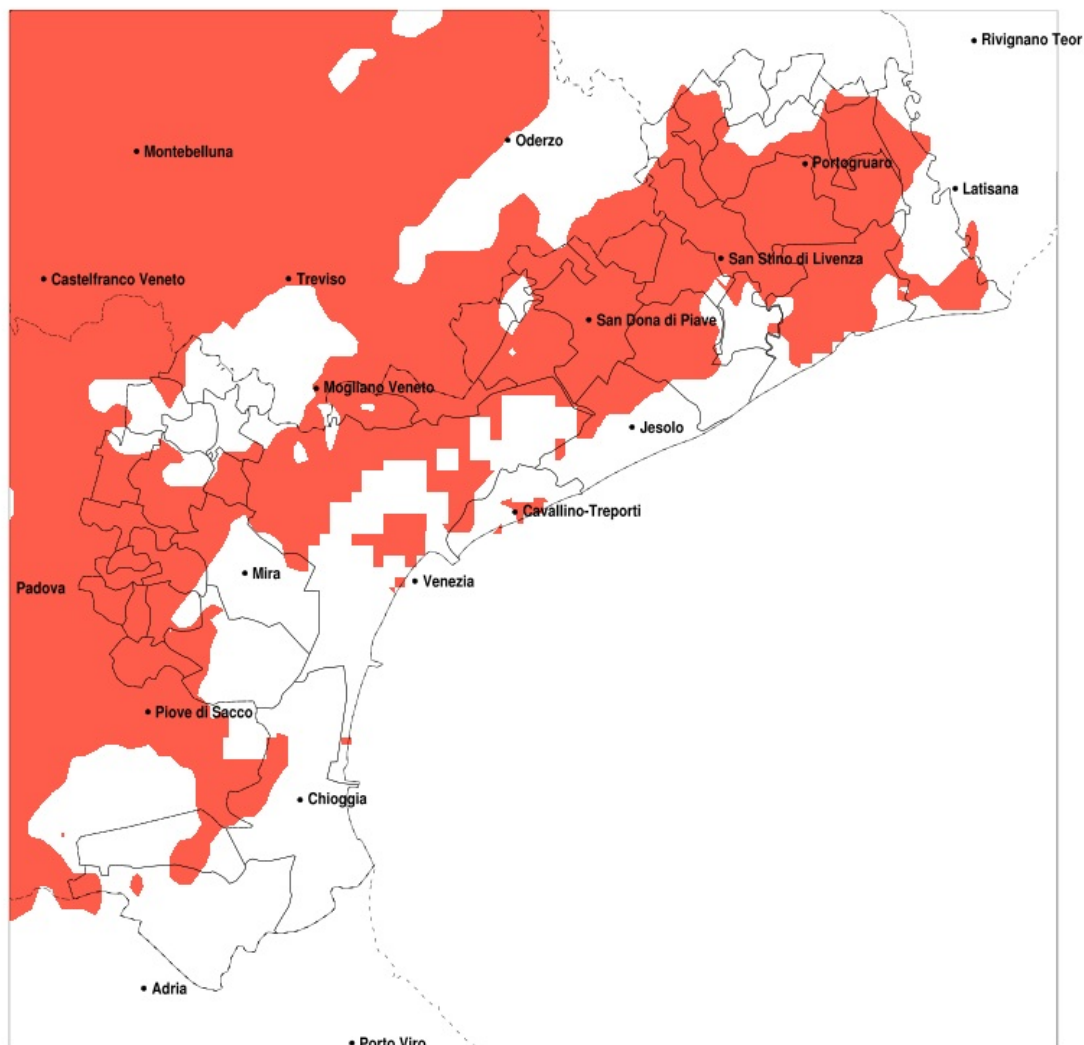


SERVIZIO DI ALERT EX-POST

Siccità nella Provincia di Venezia del 12-04-2022

Mappa della Provincia con evidenziati eventuali superamenti della soglia (in rosso)



meteoleaks®

Meteoleaks è l'app che rende accessibili a tutti i dati meteo veri, storici e in tempo reale.
www.meteoleaks.com



Sistema di gestione certificato ISO 9001:2015 per l'Erogazione di servizi meteorologici professionali.

Siccità (mm) dal 14-03-2022 al 12-04-2022					
Comune	max	min	med	Porzione comunale interessata	Media 5 anni
Annone Veneto	67	36	44	70%	70
Campagna Lupia	67	26	41	50%	59
Campolongo Maggiore	49	20	32	90%	60
Camponogara	51	18	32	85%	60
Caorle	65	29	42	65%	67
Cavallino-Treporti	52	37	44	40%	65
Ceggia	47	26	37	100%	74
Chioggia	53	30	40	25%	50
Cinto Caomaggiore	62	41	47	20%	66
Cona	45	28	35	25%	50
Concordia Sagittaria	51	29	39	95%	71
Dolo	54	17	28	85%	59
Eraclia	65	26	42	60%	68
Fiesso d'Artico	28	16	20	100%	60
Fossalta di Piave	50	38	43	85%	70
Fossalta di Portogruaro	48	34	40	70%	66
Fosso	41	17	25	100%	61
Jesolo	57	33	43	55%	63
Marcon	48	32	39	90%	68
Martellago	53	30	42	30%	59
Meolo	50	34	41	90%	71
Mira	70	21	38	55%	58
Mirano	54	18	33	70%	60
Musile di Piave	50	34	41	90%	69
Noale	54	32	43	45%	62
Noventa di Piave	52	34	43	85%	71
Pianiga	34	16	22	100%	61
Portogruaro	53	34	41	75%	68
Pramaggiore	53	38	45	50%	68
Quarto d'Altino	47	32	39	100%	73
Salzano	53	34	44	20%	60
San Dona di Piave	56	26	39	95%	70
San Michele al Tagliamento	50	36	42	40%	61

Precipitazione in 30 giorni (mm) dal 14-03-2022 al 12-04-2022					
Comune	max	min	med	Porzione comunale interessata	Media 5 anni
San Stino di Livenza	69	29	42	75%	71
Santa Maria di Sala	54	17	33	75%	65
Scorze	53	32	43	30%	60
Spinea	51	24	37	60%	59
Stra	38	16	21	100%	60
Teglio Veneto	49	36	43	35%	64
Torre di Mosto	65	26	40	85%	72
Venezia	65	28	40	70%	64
Vigonovo	28	16	21	100%	60