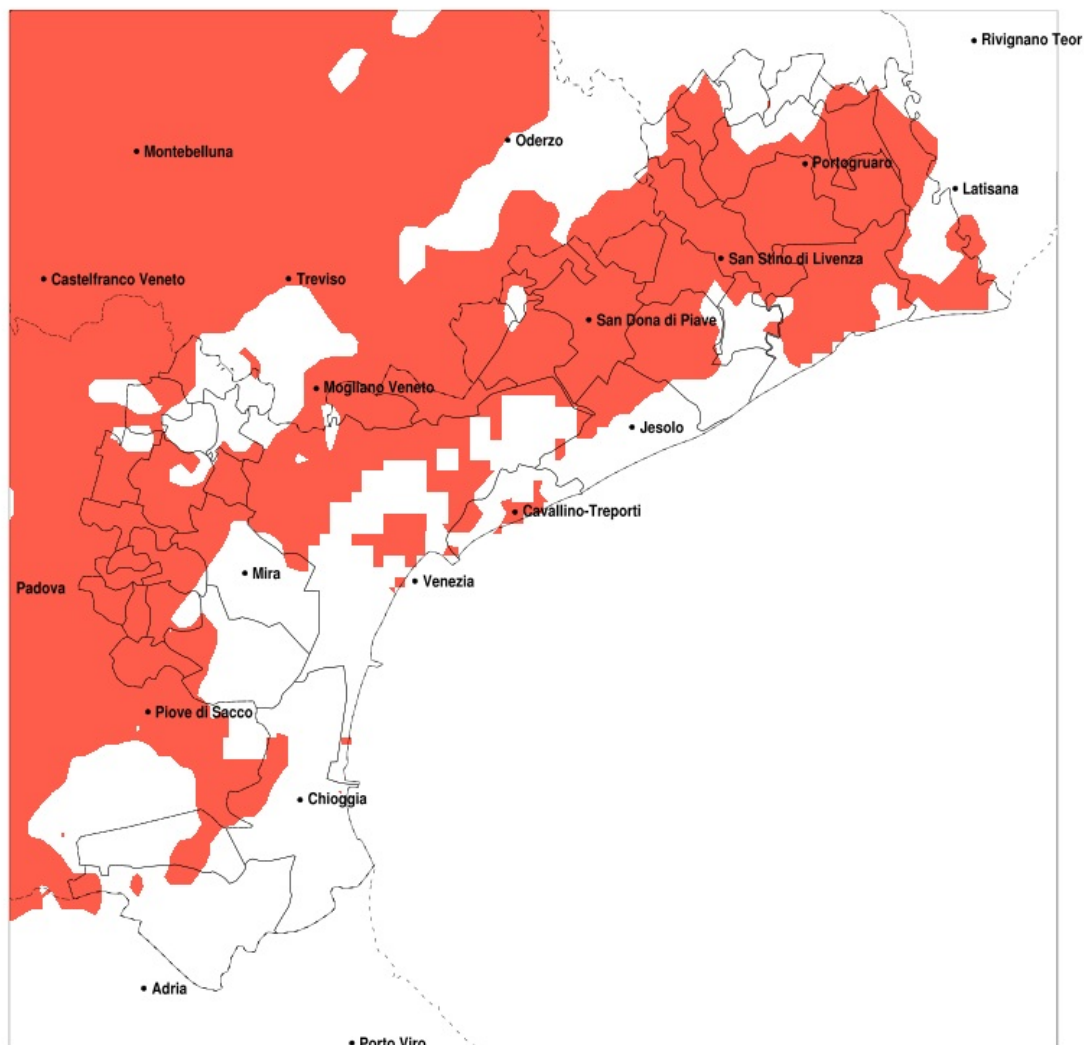


SERVIZIO DI ALERT EX-POST

Siccità nella Provincia di Venezia del 13-04-2022

Mappa della Provincia con evidenziati eventuali superamenti della soglia (in rosso)



meteoleaks®

Meteoleaks è l'app che rende accessibili a tutti i dati meteo veri, storici e in tempo reale.
www.meteoleaks.com



Sistema di gestione certificato ISO 9001:2015 per l'Erogazione di servizi meteorologici professionali.

Siccità (mm) dal 15-03-2022 al 13-04-2022					
Comune	max	min	med	Porzione comunale interessata	Media 5 anni
Annone Veneto	68	36	44	70%	71
Campagna Lupia	67	26	41	50%	59
Campolongo Maggiore	49	20	32	95%	61
Camponogara	52	18	32	85%	61
Caorle	65	29	42	70%	69
Cavallino-Treporti	52	37	44	45%	65
Ceggia	47	26	37	100%	76
Chioggia	53	30	40	25%	50
Cinto Caomaggiore	62	41	47	25%	67
Cona	45	28	35	30%	50
Concordia Sagittaria	51	29	39	95%	73
Dolo	54	17	28	85%	60
Eraclia	65	26	42	65%	69
Fiesso d'Artico	28	16	20	100%	61
Fossalta di Piave	50	38	43	95%	72
Fossalta di Portogruaro	48	34	40	80%	67
Fosso	42	17	25	100%	62
Jesolo	57	33	43	55%	64
Marcon	48	32	39	95%	70
Martellago	53	30	42	40%	61
Meolo	50	34	41	95%	73
Mira	70	21	38	55%	59
Mirano	54	18	33	80%	62
Musile di Piave	50	34	41	95%	70
Noale	54	32	43	55%	65
Noventa di Piave	52	34	43	90%	73
Pianiga	34	16	22	100%	63
Portogruaro	53	34	42	80%	70
Pramaggiore	53	38	45	55%	69
Quarto d'Altino	47	32	39	100%	74
Salzano	53	34	44	40%	62
San Dona di Piave	56	26	39	95%	71
San Michele al Tagliamento	50	36	42	50%	62

Precipitazione in 30 giorni (mm) dal 15-03-2022 al 13-04-2022					
Comune	max	min	med	Porzione comunale interessata	Media 5 anni
San Stino di Livenza	69	29	42	80%	73
Santa Maria di Sala	54	17	33	80%	67
Scorze	53	32	43	35%	62
Spinea	51	24	37	70%	61
Stra	39	16	21	100%	61
Teglio Veneto	49	36	43	40%	65
Torre di Mosto	65	26	40	85%	74
Venezia	65	28	40	75%	65
Vigonovo	28	16	21	100%	61