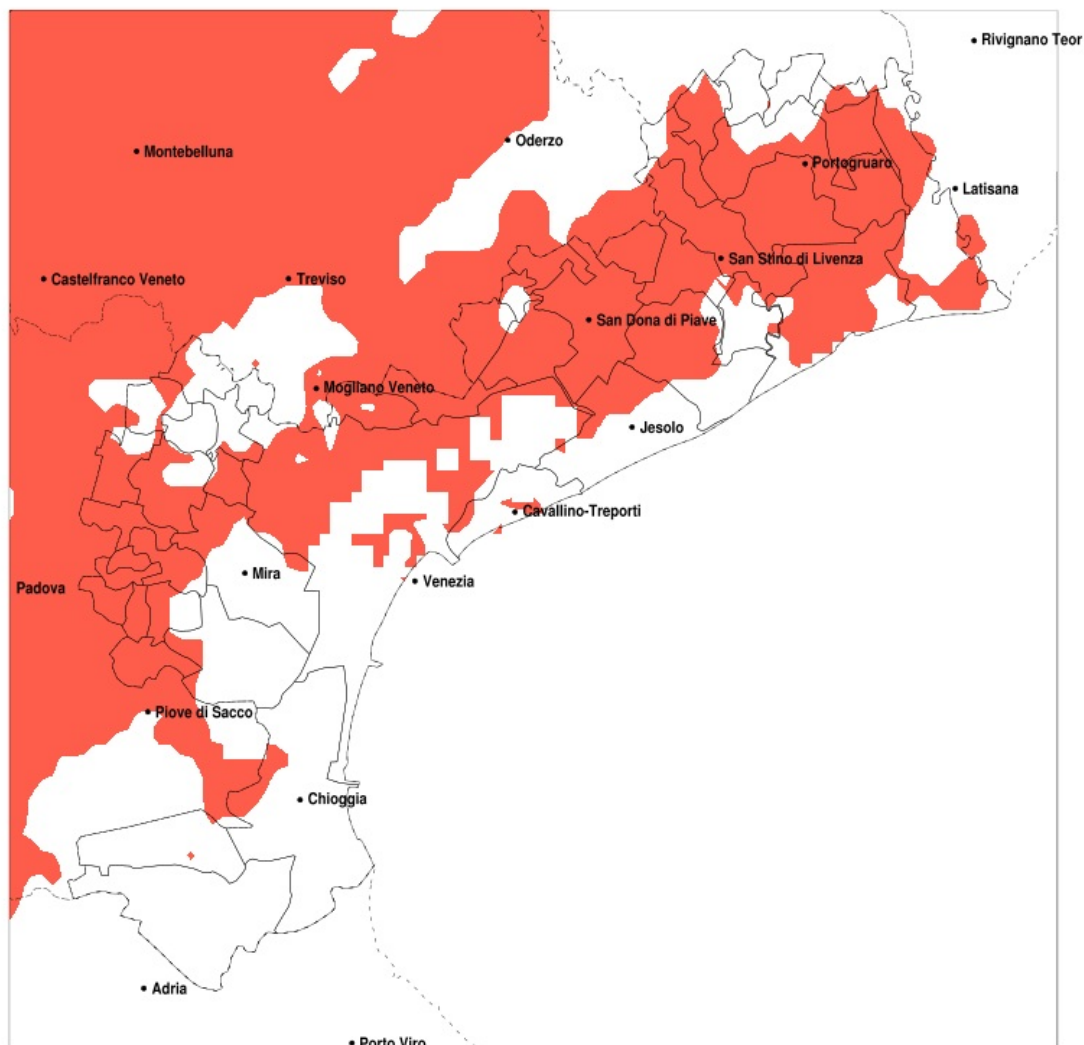


SERVIZIO DI ALERT EX-POST

Siccità nella Provincia di Venezia del 14-04-2022

Mappa della Provincia con evidenziati eventuali superamenti della soglia (in rosso)



meteoleaks®

Meteoleaks è l'app che rende accessibili a tutti i dati meteo veri, storici e in tempo reale.
www.meteoleaks.com



Sistema di gestione certificato ISO 9001:2015 per l'Erogazione di servizi meteorologici professionali.

Siccità (mm) dal 16-03-2022 al 14-04-2022					
Comune	max	min	med	Porzione comunale interessata	Media 5 anni
Annone Veneto	68	36	44	70%	71
Campagna Lupia	67	26	41	35%	56
Campolongo Maggiore	49	20	32	85%	57
Camponogara	52	18	32	70%	57
Caorle	65	29	42	70%	68
Cavallino-Treporti	52	37	44	35%	64
Ceggia	47	26	37	100%	75
Chioggia	53	30	40	20%	48
Cinto Caomaggiore	62	40	47	25%	67
Concordia Sagittaria	51	29	39	95%	72
Dolo	54	17	28	75%	57
Eraclea	65	26	42	60%	68
Fiesso d'Artico	28	16	20	100%	58
Fossalta di Piave	50	38	43	90%	71
Fossalta di Portogruaro	48	34	40	75%	67
Fosso	42	17	25	100%	58
Jesolo	57	33	43	50%	63
Marcon	48	32	39	90%	68
Martellago	52	29	42	35%	59
Meolo	50	34	41	95%	72
Mira	69	21	38	50%	57
Mirano	54	18	33	70%	60
Musile di Piave	50	34	41	95%	69
Noale	54	32	43	50%	63
Noventa di Piave	52	34	43	90%	72
Pianiga	35	16	22	100%	61
Portogruaro	53	34	42	80%	69
Pramaggiore	53	38	45	55%	68
Quarto d'Altino	47	32	39	100%	73
Salzano	53	34	44	30%	61
San Dona di Piave	55	26	39	95%	70
San Michele al Tagliamento	50	36	42	45%	62
San Stino di Livenza	69	29	42	75%	72

Precipitazione in 30 giorni (mm) dal 16-03-2022 al 14-04-2022					
Comune	max	min	med	Porzione comunale interessata	Media 5 anni
Santa Maria di Sala	54	17	33	75%	65
Scorze	53	32	43	30%	60
Spinea	50	24	37	65%	59
Stra	39	16	21	100%	58
Teglio Veneto	49	36	43	35%	65
Torre di Mosto	65	26	40	85%	73
Venezia	65	28	39	70%	64
Vigonovo	28	16	21	100%	57