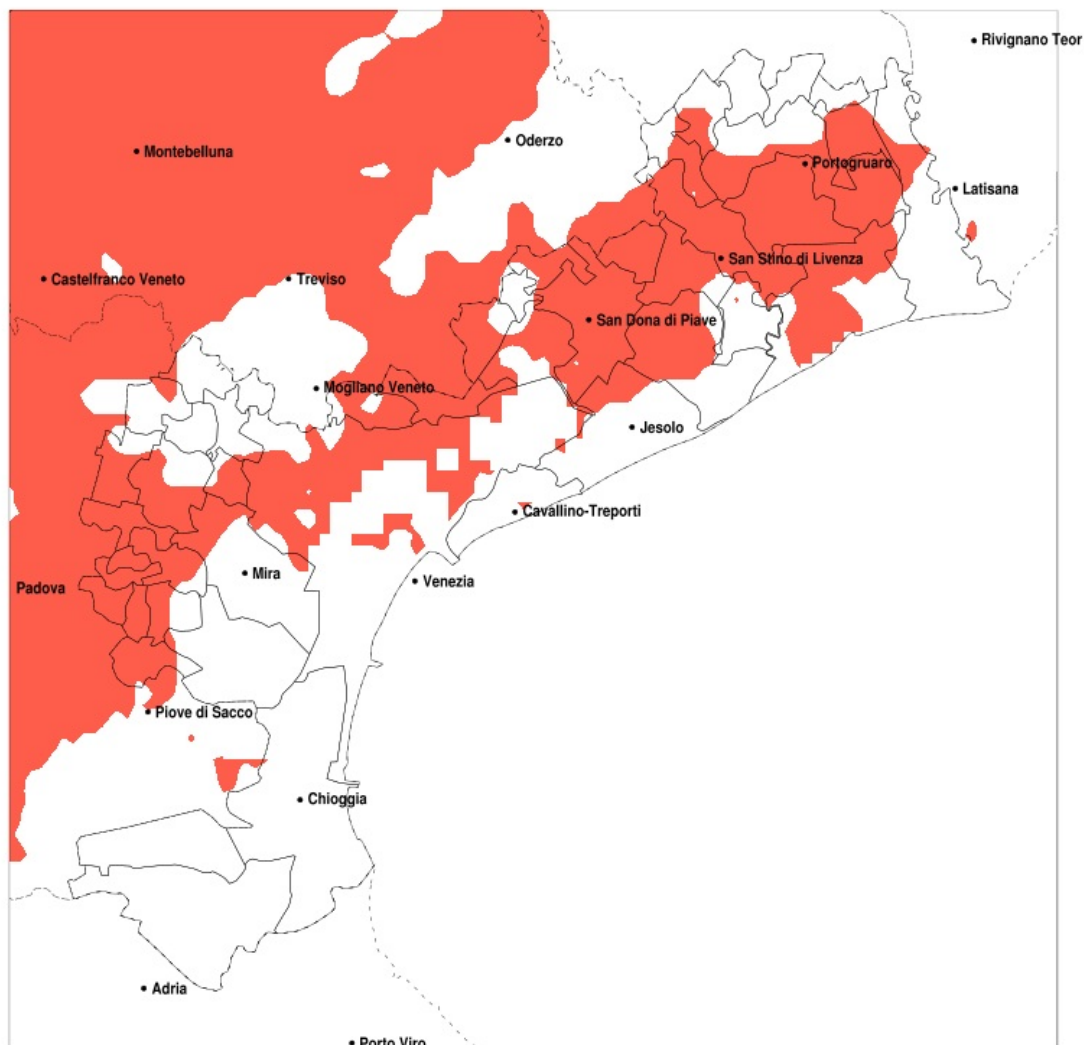


SERVIZIO DI ALERT EX-POST

Siccità nella Provincia di Venezia del 15-04-2022

Mappa della Provincia con evidenziati eventuali superamenti della soglia (in rosso)



meteoleaks®

Meteoleaks è l'app che rende accessibili a tutti i dati meteo veri, storici e in tempo reale.
www.meteoleaks.com



Sistema di gestione certificato ISO 9001:2015 per l'Erogazione di servizi meteorologici professionali.

Siccità (mm) dal 17-03-2022 al 15-04-2022					
Comune	max	min	med	Porzione comunale interessata	Media 5 anni
Annone Veneto	68	36	44	60%	67
Campagna Lupia	67	26	41	20%	53
Campolongo Maggiore	50	21	32	65%	54
Camponogara	52	18	33	65%	54
Caorle	65	29	42	55%	64
Ceggia	47	26	37	100%	72
Concordia Sagittaria	51	29	39	90%	69
Dolo	54	17	29	75%	54
Eraclea	65	26	42	55%	64
Fiesso d'Artico	29	16	20	100%	56
Fossalta di Piave	50	38	43	70%	67
Fossalta di Portogruaro	48	34	40	60%	63
Fosso	42	17	25	100%	55
Jesolo	57	33	43	45%	59
Marcon	48	32	39	75%	64
Martellago	53	29	42	25%	56
Meolo	50	34	41	80%	68
Mira	69	21	38	50%	54
Mirano	54	18	34	65%	57
Musile di Piave	50	34	41	75%	66
Noale	54	32	43	40%	60
Noventa di Piave	52	34	43	75%	69
Pianiga	35	16	22	100%	58
Portogruaro	53	34	42	70%	66
Pramaggiore	53	38	45	35%	65
Quarto d'Altino	47	32	39	90%	69
San Dona di Piave	55	26	39	85%	67
San Michele al Tagliamento	50	36	42	25%	58
San Stino di Livenza	69	29	42	70%	68
Santa Maria di Sala	54	17	33	70%	63
Scorze	53	32	43	25%	56
Spinea	51	24	37	55%	56
Stra	40	16	21	100%	56

Precipitazione in 30 giorni (mm) dal 17-03-2022 al 15-04-2022					
Comune	max	min	med	Porzione comunale interessata	Media 5 anni
Teglio Veneto	49	36	43	20%	61
Torre di Mosto	65	26	40	80%	70
Venezia	65	28	39	55%	60
Vigonovo	29	16	21	100%	55