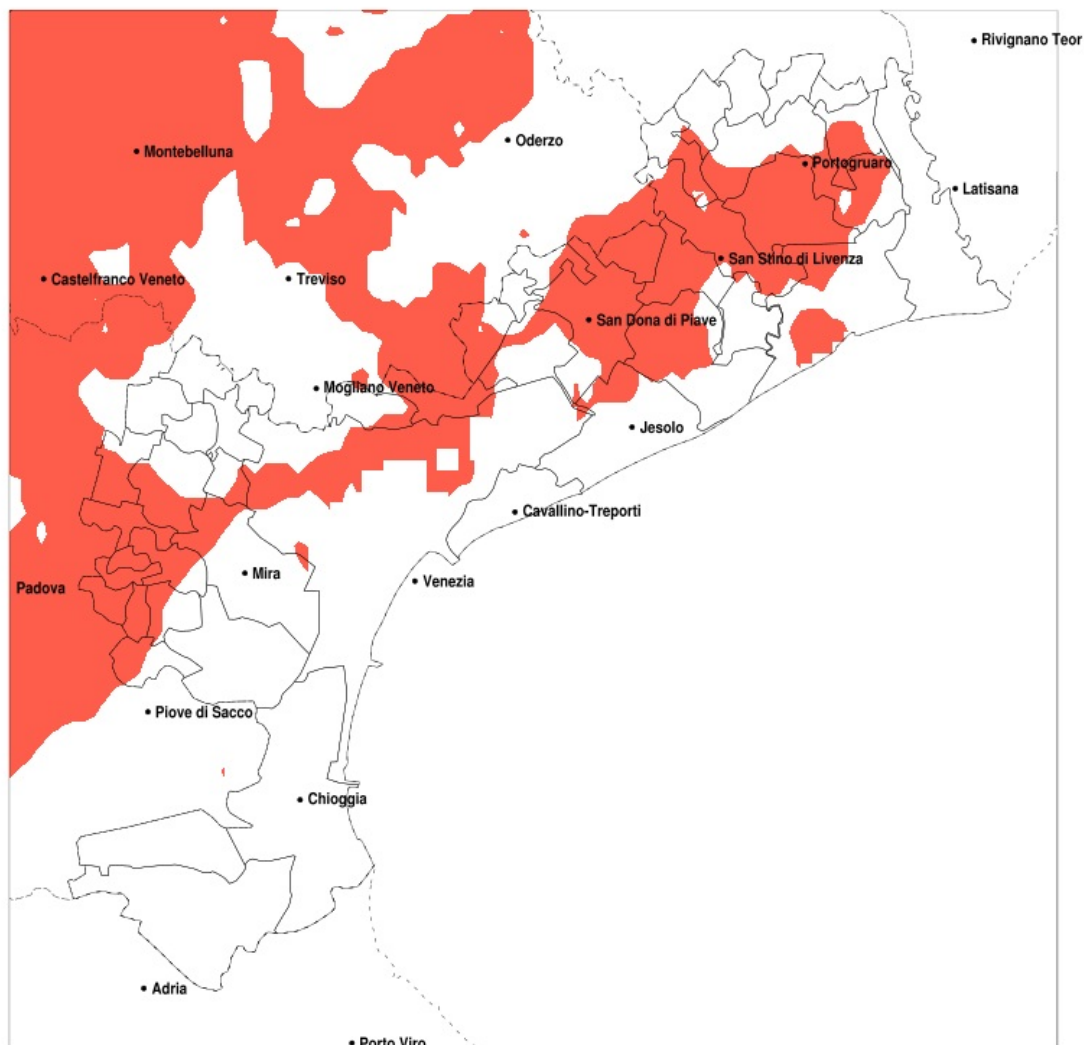


SERVIZIO DI ALERT EX-POST

Siccità nella Provincia di Venezia del 19-04-2022

Mappa della Provincia con evidenziati eventuali superamenti della soglia (in rosso)



meteoleaks®

Meteoleaks è l'app che rende accessibili a tutti i dati meteo veri, storici e in tempo reale.
www.meteoleaks.com



Sistema di gestione certificato ISO 9001:2015 per l'Erogazione di servizi meteorologici professionali.

Siccità (mm) dal 21-03-2022 al 19-04-2022					
Comune	max	min	med	Porzione comunale interessata	Media 5 anni
Annone Veneto	68	36	45	45%	65
Campolongo Maggiore	53	23	34	40%	51
Camponogara	55	20	35	50%	51
Caorle	65	30	43	35%	61
Ceggia	48	26	37	100%	69
Concordia Sagittaria	51	30	40	75%	65
Dolo	55	19	31	70%	51
Eraclia	65	26	43	50%	63
Fiesso d'Artico	32	19	23	100%	51
Fossalta di Piave	50	39	44	30%	64
Fossalta di Portogruaro	49	35	41	40%	60
Fosso	47	19	28	90%	51
Jesolo	58	34	43	35%	58
Marcon	49	32	40	50%	61
Meolo	50	34	41	70%	65
Mira	66	25	40	35%	51
Mirano	55	20	36	55%	54
Musile di Piave	50	34	41	45%	63
Noventa di Piave	53	34	44	50%	65
Pianiga	37	19	25	100%	54
Portogruaro	53	35	42	45%	63
Pramaggiore	53	38	45	20%	62
Quarto d'Altino	47	32	40	75%	65
San Dona di Piave	56	26	40	70%	65
San Stino di Livenza	69	30	42	65%	66
Santa Maria di Sala	55	20	35	60%	59
Spinea	53	28	39	35%	53
Stra	42	19	24	100%	51
Torre di Mosto	65	26	40	75%	68
Venezia	66	29	41	35%	57
Vigonovo	30	19	23	100%	50