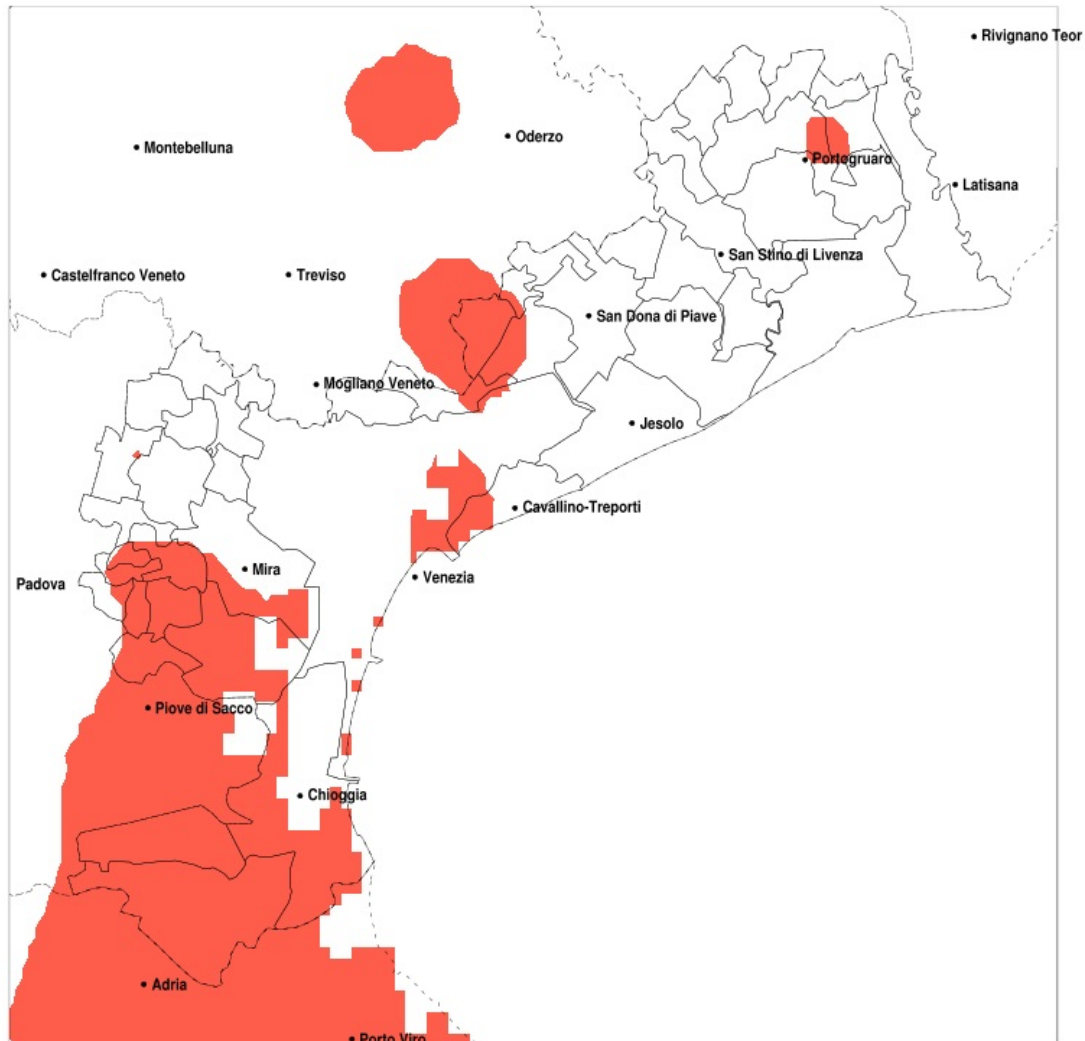


SERVIZIO DI ALERT EX-POST

Vento forte nella Provincia di Venezia del 22-04-2022

Mappa della Provincia con evidenziati eventuali superamenti della soglia (in rosso)



meteoleaks®

Meteoleaks è l'app che rende accessibili a tutti i dati meteo veri, storici e in tempo reale.
www.meteoleaks.com



Sistema di gestione certificato ISO 9001:2015 per l'Erogazione di servizi meteorologici professionali.

Raffica massima del vento (m/s) del 22-04-2022				
Comune	max	min	med	Porzione comunale interessata
Campagna Lupia	18	13	15	95%
Campolongo Maggiore	17	12	15	85%
Camponogara	16	14	15	100%
Cavallino-Treporti	16	11	13	40%
Cavarzere	17	13	16	100%
Chioggia	18	14	17	100%
Cona	18	13	16	100%
Dolo	16	11	14	60%
Fiesso d'Artico	16	11	14	50%
Fossalta di Piave	14	12	13	35%
Fosso	16	12	14	85%
Meolo	15	13	14	85%
Mira	15	10	13	40%
Musile di Piave	14	12	13	35%
Pianiga	16	10	13	25%
Quarto d'Altino	14	11	13	35%
Stra	16	11	14	55%
Venezia	17	9	12	20%
Vigonovo	16	10	13	45%