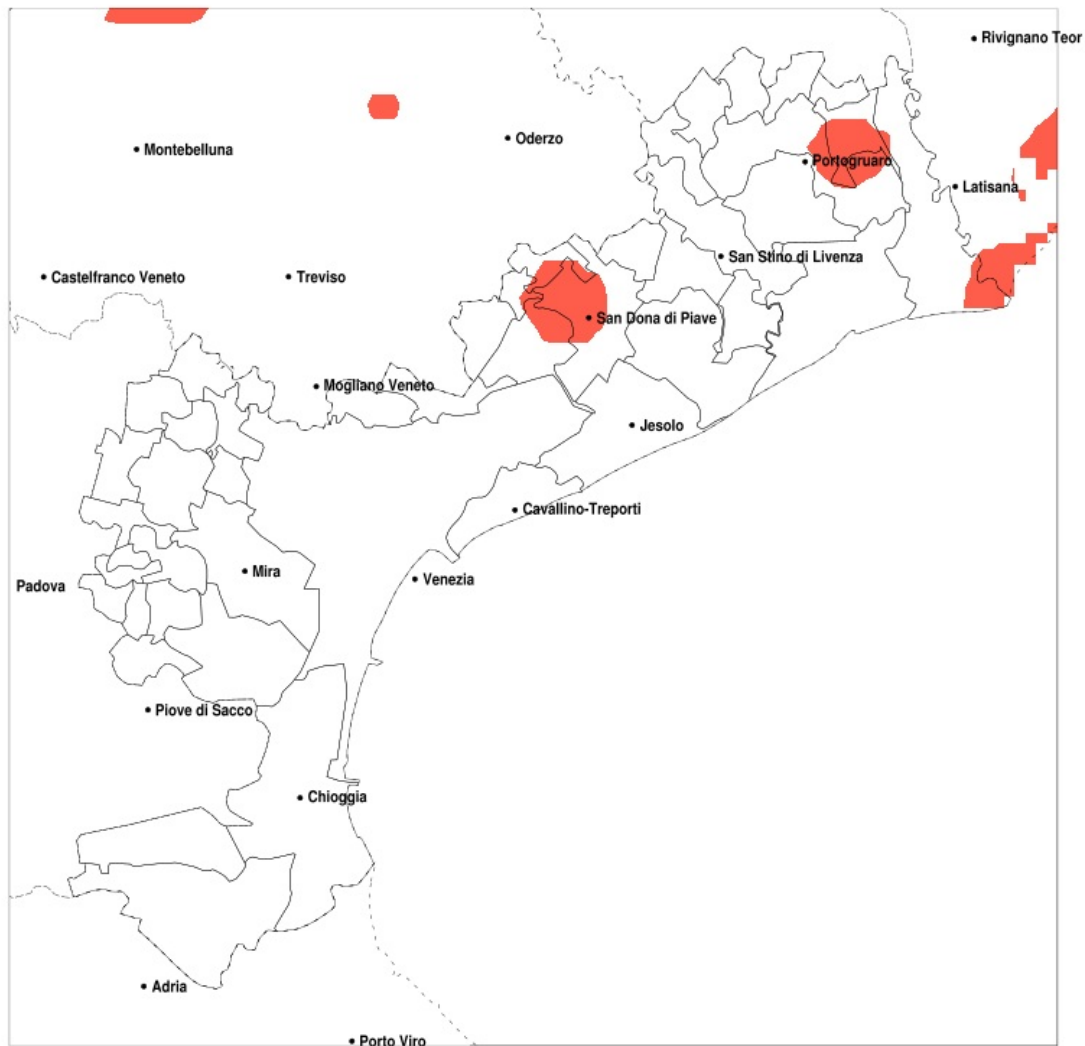


## SERVIZIO DI ALERT EX-POST

### Vento forte nella Provincia di Venezia del 24-04-2022

Mappa della Provincia con evidenziati eventuali superamenti della soglia (in rosso)



**meteoleaks**<sup>®</sup>

Meteoleaks è l'app che rende accessibili a tutti i dati meteo veri, storici e in tempo reale.  
[www.meteoleaks.com](http://www.meteoleaks.com)



Sistema di gestione certificato ISO 9001:2015 per l'Erogazione di servizi meteorologici professionali.

Raffica massima del vento (m/s) del 24-04-2022				
Comune	max	min	med	Porzione comunale interessata
Fossalta di Piave	14	12	13	30%
Fossalta di Portogruaro	15	11	13	30%
Musile di Piave	15	10	13	25%
Noventa di Piave	15	12	13	35%
San Dona di Piave	15	10	12	25%