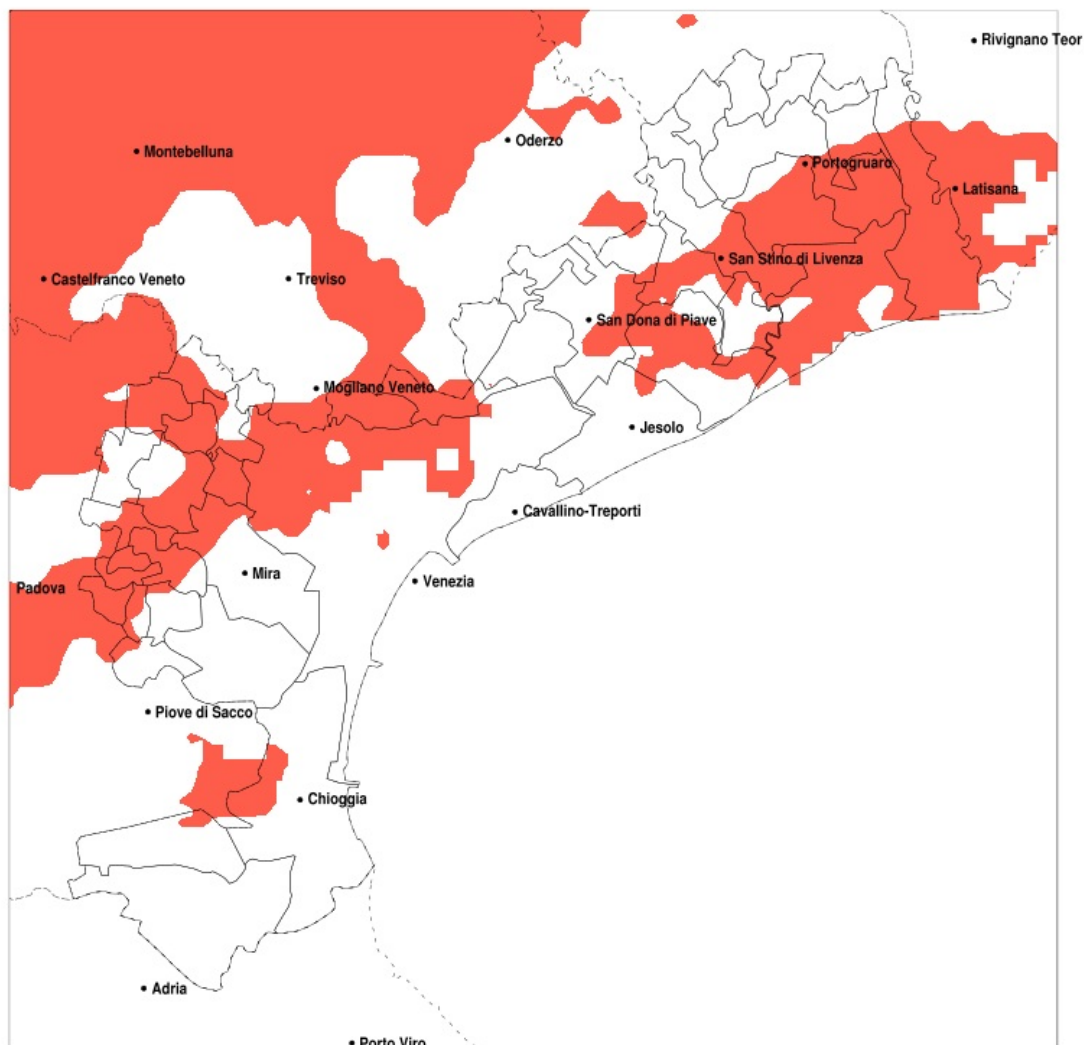


SERVIZIO DI ALERT EX-POST

Siccità nella Provincia di Venezia del 02-05-2022

Mappa della Provincia con evidenziati eventuali superamenti della soglia (in rosso)



meteoleaks®

Meteoleaks è l'app che rende accessibili a tutti i dati meteo veri, storici e in tempo reale.
www.meteoleaks.com



Sistema di gestione certificato ISO 9001:2015 per l'Erogazione di servizi meteorologici professionali.

Siccità (mm) dal 03-04-2022 al 02-05-2022					
Comune	max	min	med	Porzione comunale interessata	Media 5 anni
Campolongo Maggiore	65	39	49	20%	64
Camponogara	65	38	50	35%	68
Caorle	73	40	50	80%	85
Ceggia	74	48	60	40%	89
Chioggia	55	34	43	20%	56
Concordia Sagittaria	95	40	58	70%	93
Dolo	64	38	48	65%	72
Eraclia	73	47	54	50%	80
Fiesso d'Artico	59	38	44	95%	74
Fossalta di Portogruaro	103	45	66	55%	93
Fosso	57	38	44	65%	68
Marcon	74	39	50	85%	85
Martellago	66	36	49	70%	78
Mira	74	38	50	50%	69
Mirano	76	38	51	70%	80
Noale	76	41	54	75%	86
Pianiga	71	38	51	60%	80
Portogruaro	95	44	66	50%	92
Quarto d'Altino	75	39	53	70%	87
Salzano	71	41	51	75%	81
San Dona di Piave	77	47	60	25%	84
San Michele al Tagliamento	103	44	57	70%	87
San Stino di Livenza	89	40	60	50%	89
Santa Maria di Sala	76	41	59	50%	88
Scorze	74	41	54	50%	79
Spinea	56	38	46	85%	77
Stra	60	38	44	85%	72
Torre di Mosto	87	43	58	50%	87
Venezia	74	36	49	55%	75
Vigonovo	58	34	43	85%	69