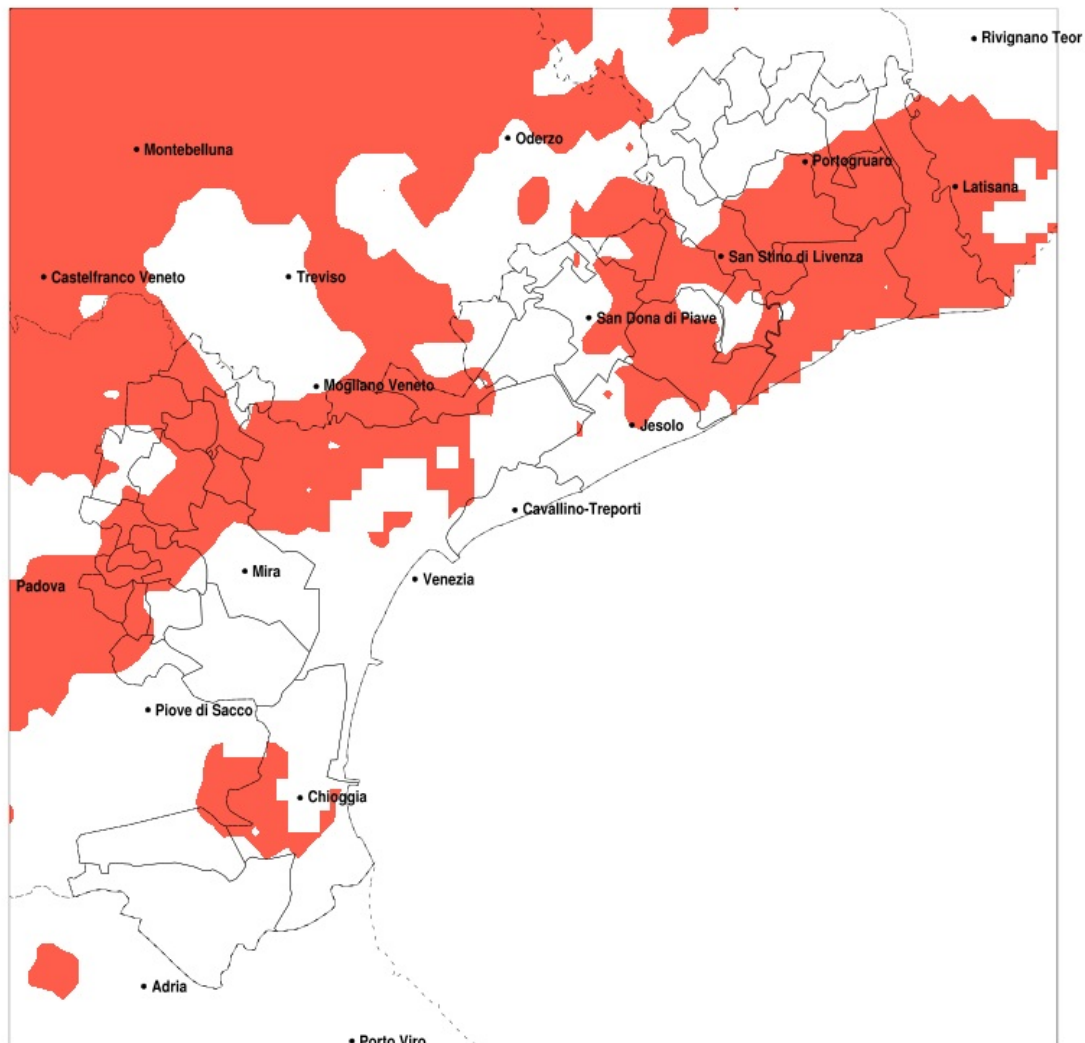


SERVIZIO DI ALERT EX-POST

Siccità nella Provincia di Venezia del 04-05-2022

Mappa della Provincia con evidenziati eventuali superamenti della soglia (in rosso)



meteoleaks

Meteoleaks è l'app che rende accessibili a tutti i dati meteo veri, storici e in tempo reale.
www.meteoleaks.com



Sistema di gestione certificato ISO 9001:2015 per l'Erogazione di servizi meteorologici professionali.

Siccità (mm) dal 05-04-2022 al 04-05-2022					
Comune	max	min	med	Porzione comunale interessata	Media 5 anni
Campolongo Maggiore	64	39	49	30%	66
Camponogara	64	38	50	45%	68
Caorle	74	40	50	90%	91
Ceggia	74	47	60	80%	95
Chioggia	55	34	41	35%	59
Concordia Sagittaria	95	40	58	75%	99
Dolo	63	38	47	70%	72
Eraclia	74	47	54	75%	85
Fiesso d'Artico	60	38	44	95%	74
Fossalta di Portogruaro	102	45	66	60%	98
Fosso	57	38	44	75%	69
Jesolo	61	47	53	45%	79
Marcon	74	38	50	85%	86
Martellago	66	36	49	80%	81
Meolo	78	47	65	30%	91
Mira	74	38	50	50%	70
Mirano	76	38	51	80%	82
Noale	76	41	54	80%	88
Pianiga	71	38	51	70%	81
Portogruaro	95	44	65	55%	98
Quarto d'Altino	75	38	53	75%	89
Salzano	71	41	51	85%	84
San Dona di Piave	77	47	59	40%	87
San Michele al Tagliamento	102	44	57	80%	93
San Stino di Livenza	89	40	59	65%	95
Santa Maria di Sala	76	41	58	60%	90
Scorze	73	41	54	55%	82
Spinea	56	38	46	95%	80
Stra	61	38	44	85%	73
Torre di Mosto	86	43	58	75%	92
Venezia	74	36	49	60%	77
Vigonovo	58	34	43	95%	71