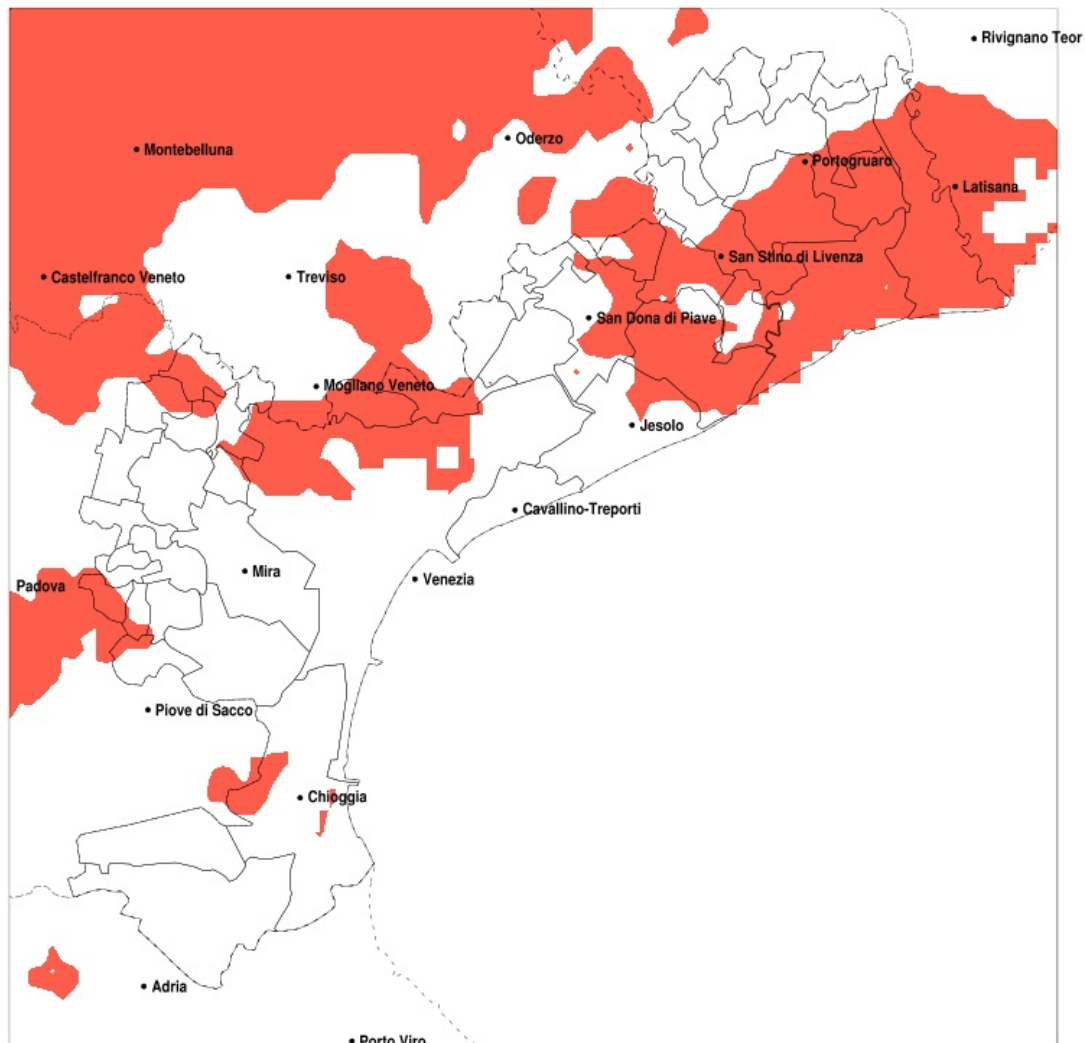


SERVIZIO DI ALERT EX-POST

Siccità nella Provincia di Venezia del 05-05-2022

Mappa della Provincia con evidenziati eventuali superamenti della soglia (in rosso)



meteoleaks®

Meteoleaks è l'app che rende accessibili a tutti i dati meteo veri, storici e in tempo reale.
www.meteoleaks.com



Sistema di gestione certificato ISO 9001:2015 per l'Erogazione di servizi meteorologici professionali.

Siccità (mm) dal 06-04-2022 al 05-05-2022					
Comune	max	min	med	Porzione comunale interessata	Media 5 anni
Campolongo Maggiore	69	43	54	20%	69
Caorle	75	40	50	95%	92
Ceggia	74	48	60	75%	96
Concordia Sagittaria	95	40	58	70%	98
Eraclia	75	48	55	80%	87
Fossalta di Portogruaro	102	45	66	60%	99
Fosso	65	43	51	30%	72
Jesolo	65	48	55	45%	81
Marcon	75	40	53	80%	86
Martellago	75	40	57	45%	83
Noale	102	49	66	45%	89
Noventa di Piave	79	57	69	20%	95
Portogruaro	95	44	66	50%	98
Quarto d'Altino	78	40	55	65%	88
Salzano	94	50	63	35%	86
San Dona di Piave	79	48	61	40%	89
San Michele al Tagliamento	102	44	57	80%	96
San Stino di Livenza	89	40	60	65%	95
Scorze	75	47	59	40%	83
Spinea	73	44	60	25%	82
Stra	72	44	55	25%	75
Torre di Mosto	87	43	59	75%	92
Venezia	81	40	54	40%	78
Vigonovo	68	38	49	50%	73