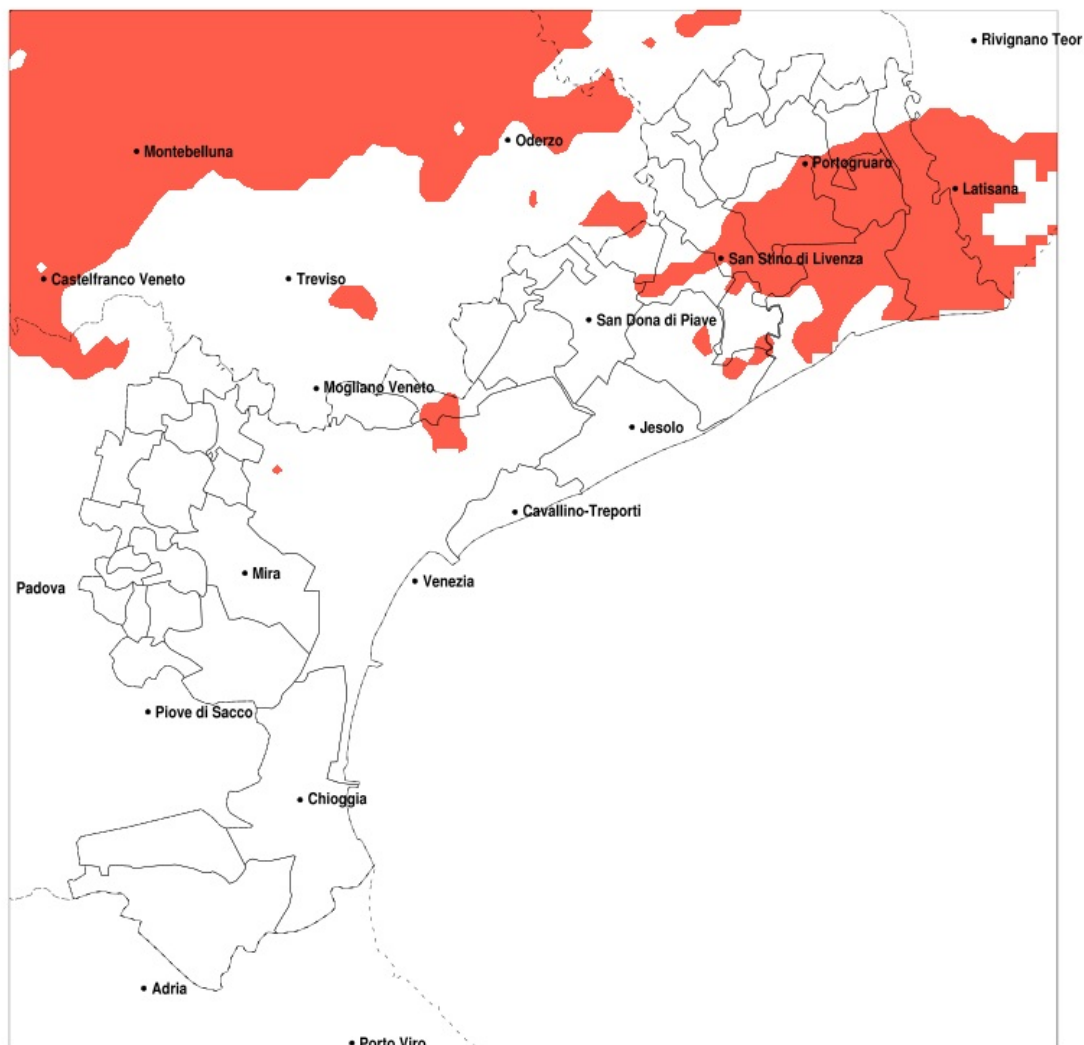


## SERVIZIO DI ALERT EX-POST

### Siccità nella Provincia di Venezia del 08-05-2022

Mappa della Provincia con evidenziati eventuali superamenti della soglia (in rosso)



meteoleaks®

Meteoleaks è l'app che rende accessibili a tutti i dati meteo veri, storici e in tempo reale.  
[www.meteoleaks.com](http://www.meteoleaks.com)



Sistema di gestione certificato ISO 9001:2015 per l'Erogazione di servizi meteorologici professionali.

Siccità (mm) dal 09-04-2022 al 08-05-2022					
Comune	max	min	med	Porzione comunale interessata	Media 5 anni
Caorle	82	47	59	65%	95
Ceggia	81	60	70	25%	100
Concordia Sagittaria	102	47	65	70%	103
Fossalta di Portogruaro	109	52	73	55%	104
Portogruaro	102	51	73	50%	103
San Michele al Tagliamento	109	51	64	75%	99
San Stino di Livenza	96	47	67	40%	98
Torre di Mosto	88	50	67	25%	96