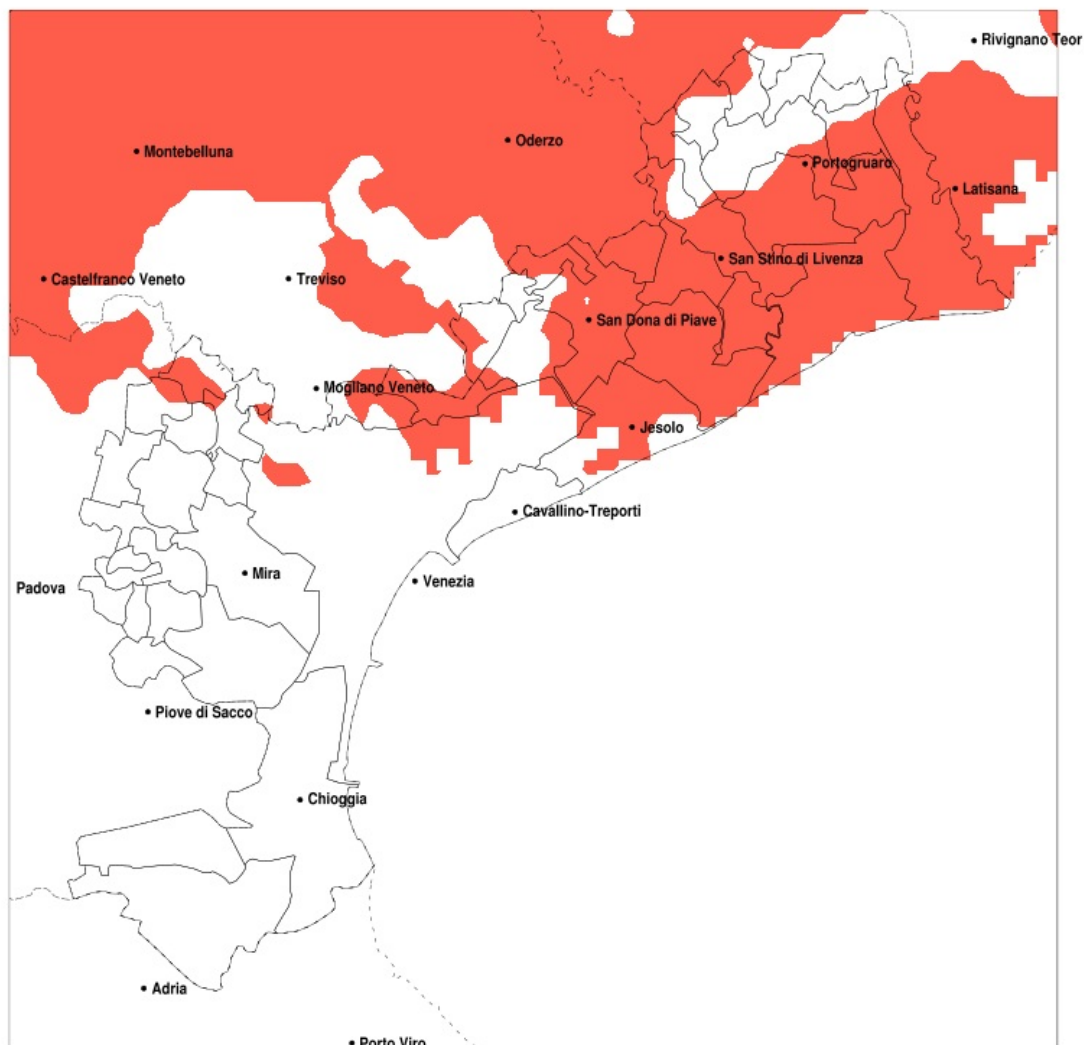


SERVIZIO DI ALERT EX-POST

Siccità nella Provincia di Venezia del 10-05-2022

Mappa della Provincia con evidenziati eventuali superamenti della soglia (in rosso)



meteoleaks®

Meteoleaks è l'app che rende accessibili a tutti i dati meteo veri, storici e in tempo reale.
www.meteoleaks.com



Sistema di gestione certificato ISO 9001:2015 per l'Erogazione di servizi meteorologici professionali.

Siccità (mm) dal 11-04-2022 al 10-05-2022					
Comune	max	min	med	Porzione comunale interessata	Media 5 anni
Annone Veneto	96	46	65	60%	98
Caorle	57	35	44	100%	95
Ceggia	70	49	57	100%	99
Cinto Caomaggiore	96	53	71	40%	98
Concordia Sagittaria	96	35	54	80%	102
Eraclia	61	40	51	100%	90
Fossalta di Piave	71	52	64	30%	95
Fossalta di Portogruaro	97	40	62	70%	105
Jesolo	64	46	52	85%	84
Marcon	78	39	59	40%	86
Martellago	89	46	64	20%	85
Meolo	71	46	62	30%	92
Musile di Piave	68	46	57	60%	88
Noale	107	49	70	30%	88
Noventa di Piave	70	54	62	75%	99
Portogruaro	96	37	62	60%	102
Pramaggiore	96	54	68	50%	96
Quarto d'Altino	73	39	56	60%	88
Salzano	104	52	70	20%	86
San Dona di Piave	68	46	56	90%	93
San Michele al Tagliamento	97	37	50	85%	101
San Stino di Livenza	88	35	54	90%	97
Scorze	74	52	61	20%	84
Teglio Veneto	101	58	80	20%	104
Torre di Mosto	77	37	53	95%	95
Venezia	86	39	59	30%	79