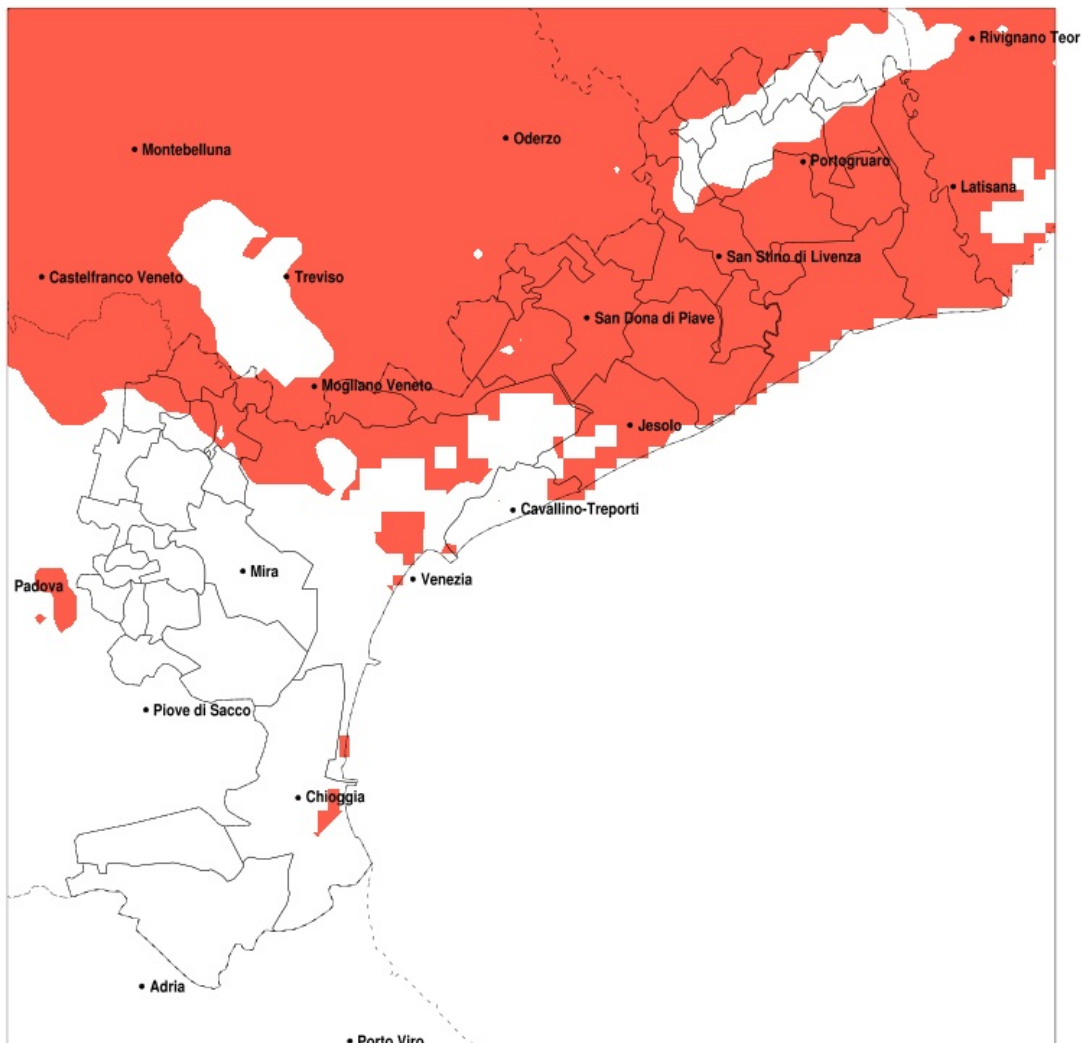


SERVIZIO DI ALERT EX-POST

Siccità nella Provincia di Venezia del 12-05-2022

Mappa della Provincia con evidenziati eventuali superamenti della soglia (in rosso)



meteoleaks®

Meteoleaks è l'app che rende accessibili a tutti i dati meteo veri, storici e in tempo reale.
www.meteoleaks.com



Sistema di gestione certificato ISO 9001:2015 per l'Erogazione di servizi meteorologici professionali.

Siccità (mm) dal 13-04-2022 al 12-05-2022					
Comune	max	min	med	Porzione comunale interessata	Media 5 anni
Annone Veneto	96	47	66	75%	106
Caorle	57	35	44	100%	101
Ceggia	70	49	57	100%	108
Cinto Caomaggiore	96	53	71	60%	108
Concordia Sagittaria	96	35	54	85%	108
Eraclia	61	40	51	100%	98
Fossalta di Piave	75	52	64	100%	109
Fossalta di Portogruaro	97	40	62	70%	113
Gruario	95	60	77	40%	111
Jesolo	64	46	52	95%	93
Marcon	78	39	59	90%	108
Martellago	89	46	64	65%	97
Meolo	75	46	63	100%	109
Musile di Piave	75	46	57	100%	101
Noale	107	49	70	55%	102
Noventa di Piave	70	55	62	100%	112
Portogruaro	96	37	62	70%	110
Pramaggiore	96	54	69	65%	106
Quarto d'Altino	75	39	56	100%	110
Salzano	104	52	70	50%	99
San Dona di Piave	68	46	56	100%	103
San Michele al Tagliamento	97	37	50	90%	108
San Stino di Livenza	88	35	54	90%	104
Scorze	74	52	61	80%	98
Spinea	89	53	73	25%	96
Teglio Veneto	101	58	80	35%	113
Torre di Mosto	77	37	53	100%	104
Venezia	86	39	59	65%	95