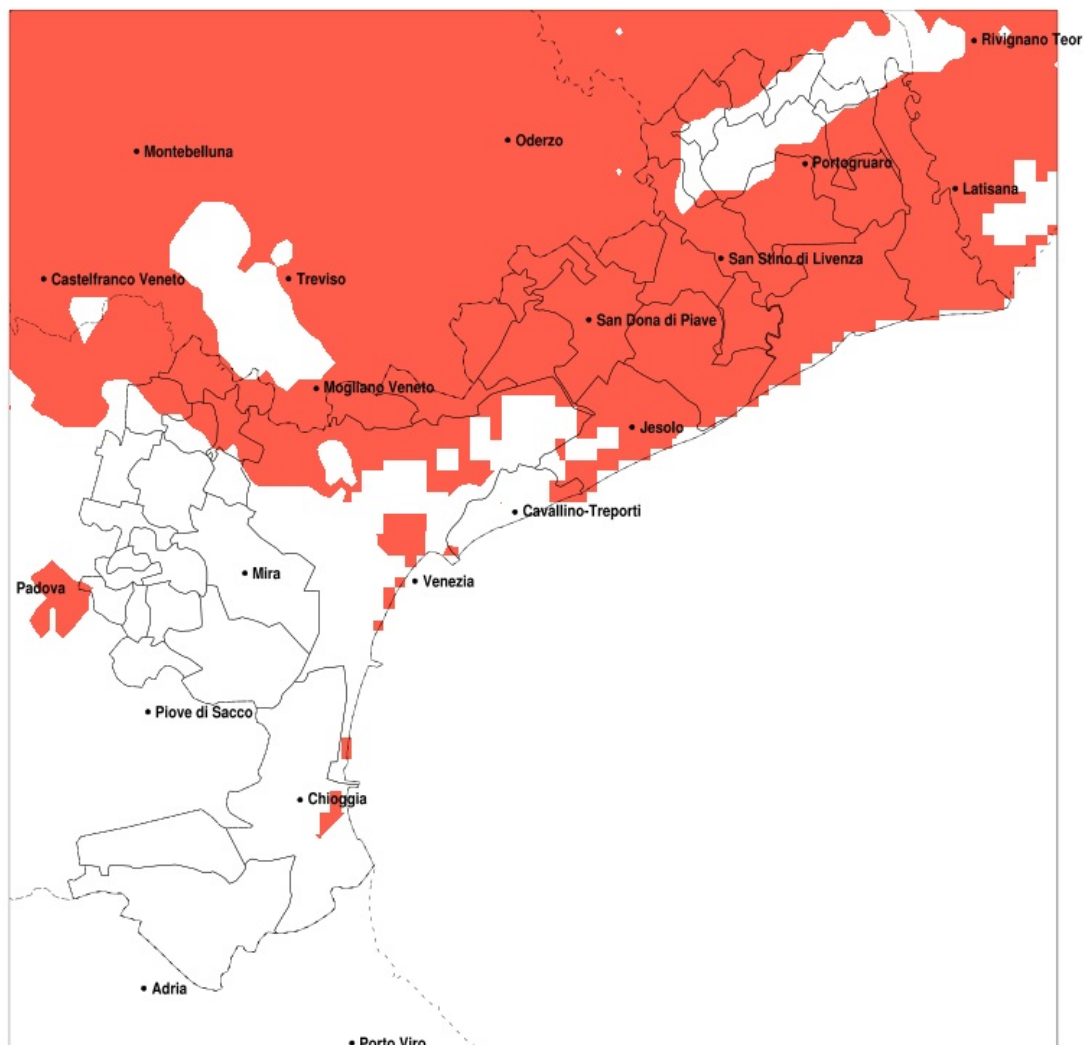


SERVIZIO DI ALERT EX-POST

Siccità nella Provincia di Venezia del 13-05-2022

Mappa della Provincia con evidenziati eventuali superamenti della soglia (in rosso)



meteoleaks[®]

Meteoleaks è l'app che rende accessibili a tutti i dati meteo veri, storici e in tempo reale.
www.meteoleaks.com



Sistema di gestione certificato ISO 9001:2015 per l'Erogazione di servizi meteorologici professionali.

Siccità (mm) dal 14-04-2022 al 13-05-2022					
Comune	max	min	med	Porzione comunale interessata	Media 5 anni
Annone Veneto	97	49	66	75%	107
Caorle	57	35	44	100%	102
Ceggia	70	49	57	100%	109
Cinto Caomaggiore	97	55	73	60%	110
Concordia Sagittaria	97	35	54	85%	109
Eraclia	61	40	51	100%	100
Fossalta di Piave	75	52	65	100%	110
Fossalta di Portogruaro	98	40	62	75%	114
Gruaro	96	61	78	40%	112
Jesolo	64	46	53	100%	95
Marcon	78	39	59	95%	110
Martellago	89	46	64	70%	98
Meolo	75	46	63	100%	110
Musile di Piave	75	46	58	100%	102
Noale	107	51	71	55%	103
Noventa di Piave	70	55	62	100%	113
Portogruaro	97	37	62	70%	110
Pramaggiore	97	56	70	65%	107
Quarto d'Altino	75	39	56	100%	113
Salzano	104	52	70	55%	100
San Dona di Piave	68	46	56	100%	105
San Michele al Tagliamento	98	37	51	90%	108
San Stino di Livenza	89	35	54	90%	105
Scorze	74	52	61	80%	99
Spinea	89	53	73	30%	97
Teglio Veneto	102	59	81	35%	114
Torre di Mosto	75	38	53	100%	105
Venezia	86	39	59	70%	96
Vigonovo	88	51	65	20%	92