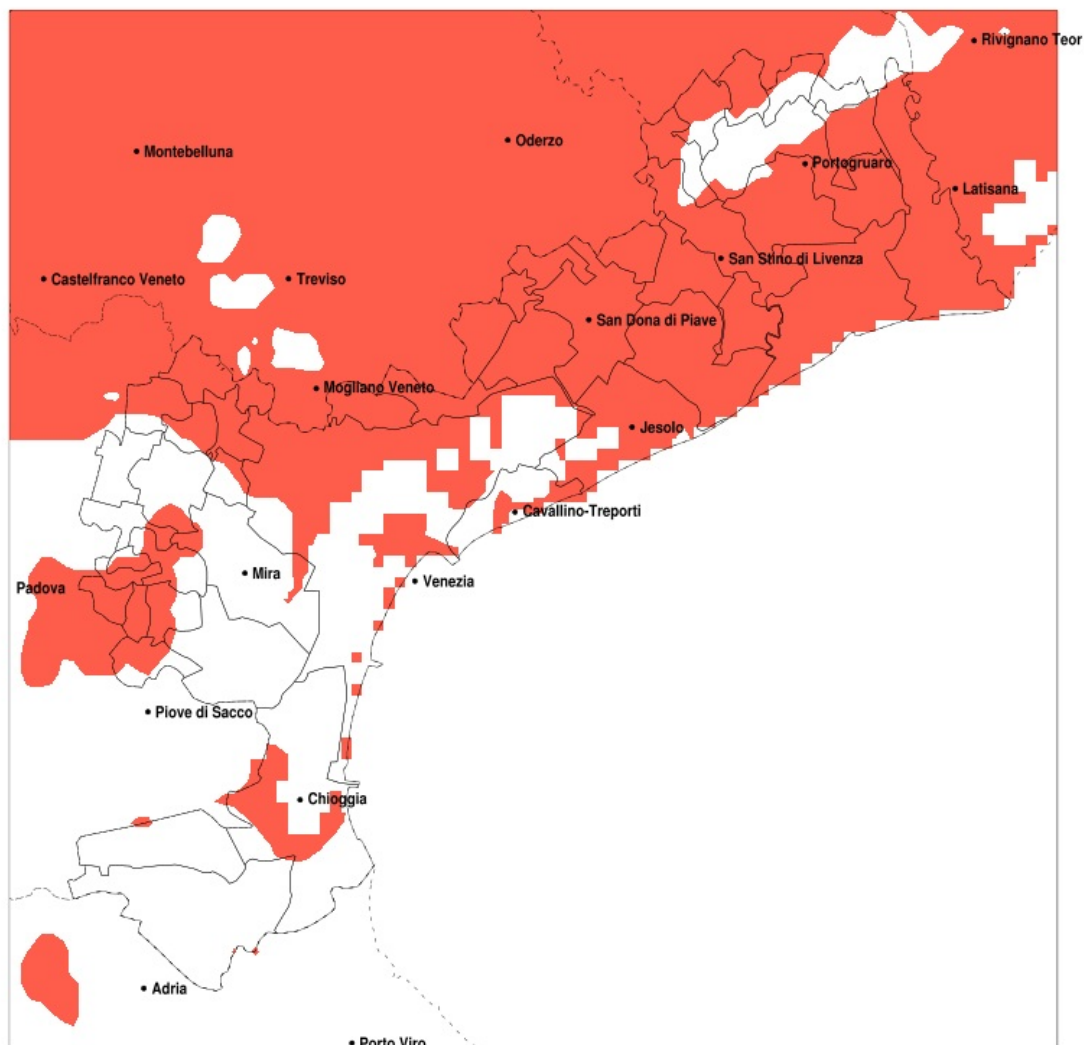


SERVIZIO DI ALERT EX-POST

Siccità nella Provincia di Venezia del 15-05-2022

Mappa della Provincia con evidenziati eventuali superamenti della soglia (in rosso)



meteoleaks®

Meteoleaks è l'app che rende accessibili a tutti i dati meteo veri, storici e in tempo reale.
www.meteoleaks.com



Sistema di gestione certificato ISO 9001:2015 per l'Erogazione di servizi meteorologici professionali.

Siccità (mm) dal 16-04-2022 al 15-05-2022					
Comune	max	min	med	Porzione comunale interessata	Media 5 anni
Annone Veneto	97	49	66	80%	111
Campolongo Maggiore	79	57	66	45%	97
Camponogara	81	58	70	55%	104
Gaorle	57	35	44	100%	102
Ceggia	70	49	58	100%	111
Chioggia	65	47	58	30%	84
Cinto Caomaggiore	97	56	73	65%	115
Concordia Sagittaria	97	35	54	85%	110
Dolo	90	61	73	50%	109
Eraclia	61	40	51	100%	100
Fiesso d'Artico	91	60	71	65%	108
Fossalta di Piave	75	52	65	100%	117
Fossalta di Portogruaro	99	40	63	75%	117
Fosso	75	57	65	95%	103
Gruaro	97	62	78	50%	117
Jesolo	64	46	53	100%	98
Marcon	78	39	59	100%	121
Martellago	89	46	64	85%	108
Meolo	75	46	63	100%	119
Mira	89	55	72	25%	104
Mirano	107	54	80	35%	113
Musile di Piave	75	46	58	100%	109
Noale	107	51	70	70%	113
Noventa di Piave	71	55	62	100%	119
Pianiga	103	64	82	35%	115
Portogruaro	97	37	62	75%	113
Pramaggiore	97	57	70	70%	112
Quarto d'Altino	75	39	56	100%	124
Salzano	104	52	70	65%	110
San Dona di Piave	68	46	56	100%	109
San Michele al Tagliamento	98	37	51	90%	110
San Stino di Livenza	89	35	54	95%	106
Santa Maria di Sala	107	54	86	25%	119

Precipitazione in 30 giorni (mm) dal 16-04-2022 al 15-05-2022					
Comune	max	min	med	Porzione comunale interessata	Media 5 anni
Scorze	76	52	61	95%	108
Spinea	89	53	73	45%	110
Stra	92	58	70	70%	107
Teglio Veneto	102	61	81	45%	118
Torre di Mosto	75	37	53	100%	105
Venezia	85	39	59	85%	107
Vigonovo	88	54	65	85%	103