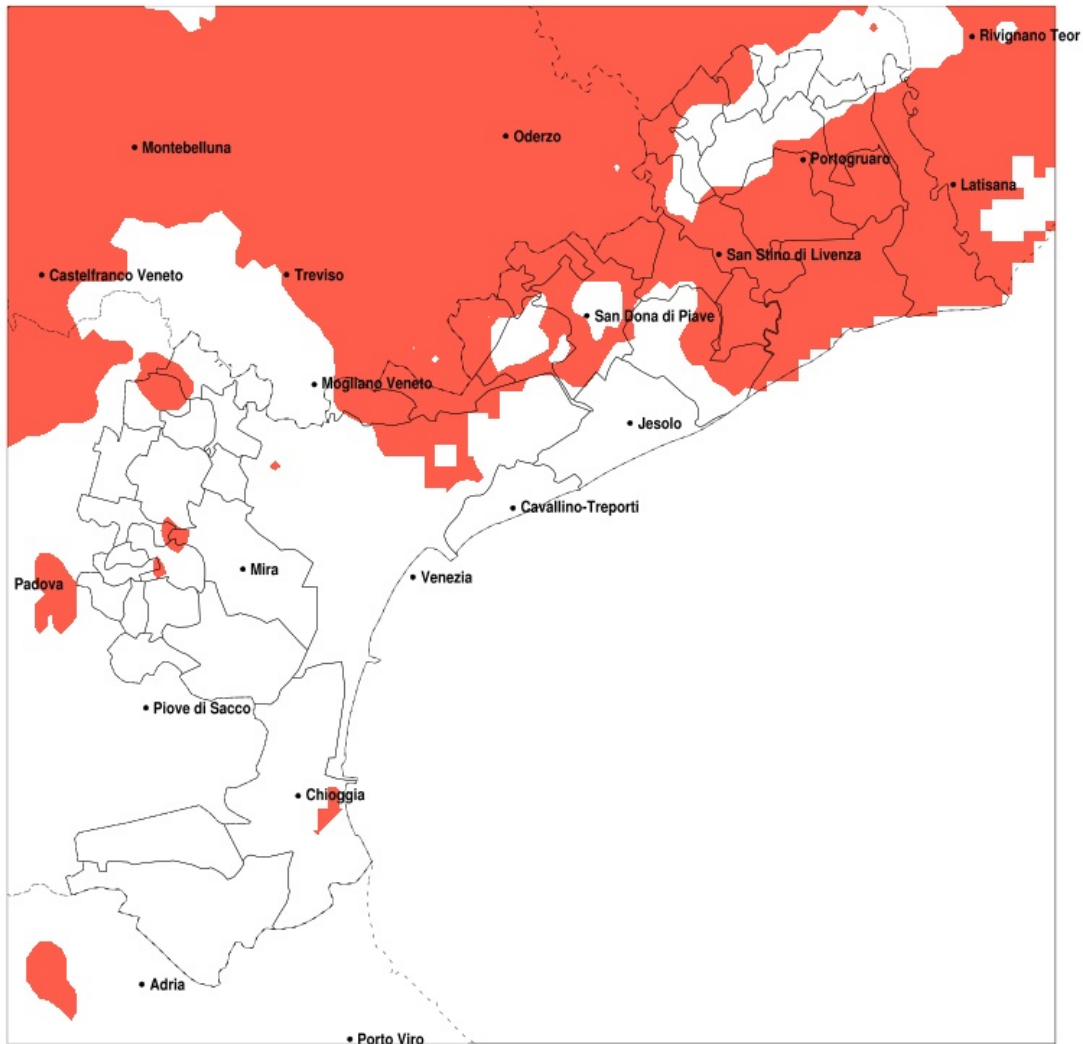


SERVIZIO DI ALERT EX-POST

Siccità nella Provincia di Venezia del 17-05-2022

Mappa della Provincia con evidenziati eventuali superamenti della soglia (in rosso)



meteoleaks®

Meteoleaks è l'app che rende accessibili a tutti i dati meteo veri, storici e in tempo reale.
www.meteoleaks.com



Sistema di gestione certificato ISO 9001:2015 per l'Erogazione di servizi meteorologici professionali.

Siccità (mm) dal 18-04-2022 al 17-05-2022					
Comune	max	min	med	Porzione comunale interessata	Media 5 anni
Annone Veneto	98	57	70	65%	108
Caorle	70	40	50	100%	99
Ceggia	76	59	66	85%	108
Cinto Caomaggiore	99	61	76	50%	111
Concordia Sagittaria	99	40	57	85%	107
Eraclia	80	48	64	55%	97
Fossalta di Piave	84	64	73	75%	116
Fossalta di Portogruaro	102	42	65	70%	114
Gruaro	101	66	82	25%	113
Marcon	103	57	78	65%	122
Meolo	84	60	73	85%	119
Musile di Piave	84	60	70	65%	108
Noale	130	56	85	30%	113
Noventa di Piave	77	61	69	90%	117
Portogruaro	99	40	65	65%	110
Pramaggiore	99	61	73	60%	109
Quarto d'Altino	86	57	71	95%	124
Salzano	138	56	90	20%	109
San Dona di Piave	82	59	68	65%	107
San Michele al Tagliamento	102	40	53	90%	107
San Stino di Livenza	91	40	59	90%	103
Teglio Veneto	107	62	84	25%	114
Torre di Mosto	80	42	63	80%	102
Venezia	139	52	81	30%	107