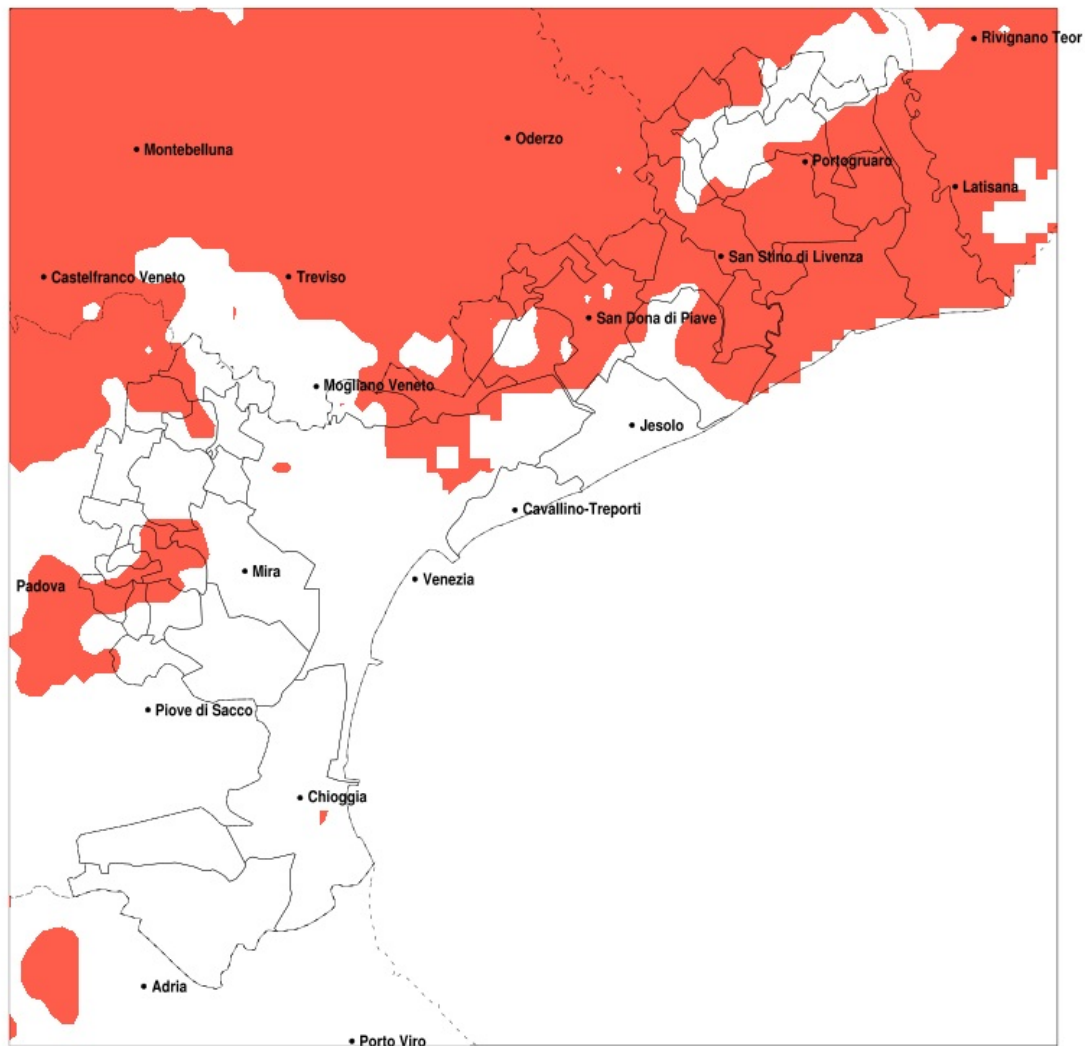


SERVIZIO DI ALERT EX-POST

Siccità nella Provincia di Venezia del 19-05-2022

Mappa della Provincia con evidenziati eventuali superamenti della soglia (in rosso)



meteoleaks®

Meteoleaks è l'app che rende accessibili a tutti i dati meteo veri, storici e in tempo reale.
www.meteoleaks.com



Sistema di gestione certificato ISO 9001:2015 per l'Erogazione di servizi meteorologici professionali.

Siccità (mm) dal 20-04-2022 al 19-05-2022					
Comune	max	min	med	Porzione comunale interessata	Media 5 anni
Annone Veneto	99	57	71	75%	116
Camponogara	95	68	79	35%	112
Caorle	71	39	50	100%	102
Ceggia	77	59	66	95%	114
Cinto Caomaggiore	99	61	76	60%	117
Concordia Sagittaria	99	39	57	85%	111
Dolo	102	69	79	40%	116
Eraclia	81	48	65	65%	101
Fiesso d'Artico	103	67	80	55%	118
Fossalta di Piave	86	65	75	85%	124
Fossalta di Portogruaro	102	43	65	70%	117
Fosso	95	67	78	40%	112
Gruaro	101	66	82	35%	117
Jesolo	83	62	70	20%	99
Marcon	106	62	88	45%	133
Meolo	91	64	77	85%	126
Mirano	139	57	96	25%	122
Musile di Piave	86	63	72	75%	114
Noale	130	57	86	50%	126
Noventa di Piave	80	61	71	95%	124
Pianiga	123	69	92	30%	125
Portogruaro	99	40	65	70%	114
Pramaggiore	99	61	74	70%	117
Quarto d'Altino	100	62	79	80%	134
Salzano	138	57	90	30%	120
San Dona di Piave	83	59	69	75%	112
San Michele al Tagliamento	102	40	53	90%	110
San Stino di Livenza	91	39	59	95%	108
Santa Maria di Sala	130	57	99	20%	131
Scorze	107	57	85	30%	119
Stra	103	67	78	60%	116
Teglio Veneto	107	63	84	25%	118
Torre di Mosto	80	42	63	90%	106

Precipitazione in 30 giorni (mm) dal 20-04-2022 al 19-05-2022					
Comune	max	min	med	Porzione comunale interessata	Media 5 anni
Venezia	139	56	85	25%	114
Vigonovo	102	56	77	50%	113