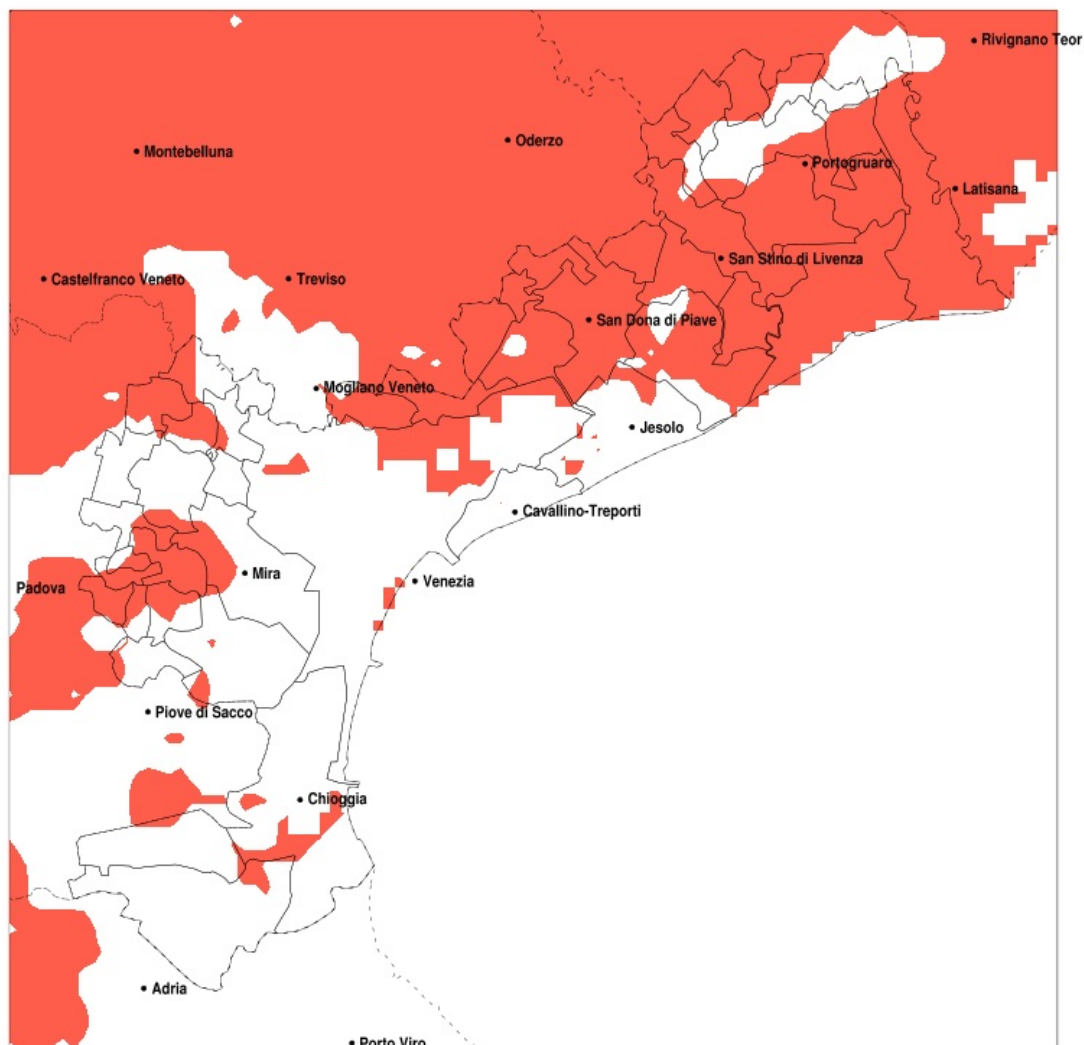


## SERVIZIO DI ALERT EX-POST

### Siccità nella Provincia di Venezia del 20-05-2022

Mappa della Provincia con evidenziati eventuali superamenti della soglia (in rosso)



meteoleaks®

Meteoleaks è l'app che rende accessibili a tutti i dati meteo veri, storici e in tempo reale.  
[www.meteoleaks.com](http://www.meteoleaks.com)



Sistema di gestione certificato ISO 9001:2015 per l'Erogazione di servizi meteorologici professionali.

Siccità (mm) dal 21-04-2022 al 20-05-2022					
Comune	max	min	med	Porzione comunale interessata	Media 5 anni
Annone Veneto	99	57	71	85%	123
Campolongo Maggiore	95	66	77	30%	113
Camponogara	95	68	78	55%	120
Gaorle	71	39	50	100%	106
Ceggia	77	59	67	100%	120
Chioggia	79	56	67	20%	94
Cinto Caomaggiore	99	61	76	75%	125
Concordia Sagittaria	99	39	57	90%	116
Dolo	102	69	79	70%	124
Eraclia	81	48	65	80%	105
Fiesso d'Artico	104	67	80	70%	124
Fossalta di Piave	86	65	75	95%	130
Fossalta di Portogruaro	102	43	65	80%	123
Fosso	95	67	78	60%	119
Gruaro	101	66	82	60%	125
Jesolo	83	62	70	45%	104
Marcon	106	62	88	60%	140
Martellago	139	61	93	20%	122
Meolo	91	64	77	100%	133
Mirano	139	57	96	40%	129
Musile di Piave	86	63	72	90%	120
Noale	130	57	86	65%	134
Noventa di Piave	80	61	71	100%	131
Pianiga	124	69	92	40%	132
Portogruaro	99	40	65	80%	120
Pramaggiore	99	61	74	80%	125
Quarto d'Altino	100	62	80	95%	141
Salzano	138	57	90	40%	126
San Dona di Piave	83	59	69	90%	118
San Michele al Tagliamento	102	40	53	90%	115
San Stino di Livenza	91	39	59	95%	113
Santa Maria di Sala	130	57	99	30%	139
Scorze	116	57	85	40%	125

Precipitazione in 30 giorni (mm) dal 21-04-2022 al 20-05-2022					
Comune	max	min	med	Porzione comunale interessata	Media 5 anni
Stra	104	67	78	75%	123
Teglio Veneto	107	63	84	45%	124
Torre di Mosto	80	42	63	95%	111
Venezia	139	56	85	35%	121
Vigonovo	102	56	77	65%	120