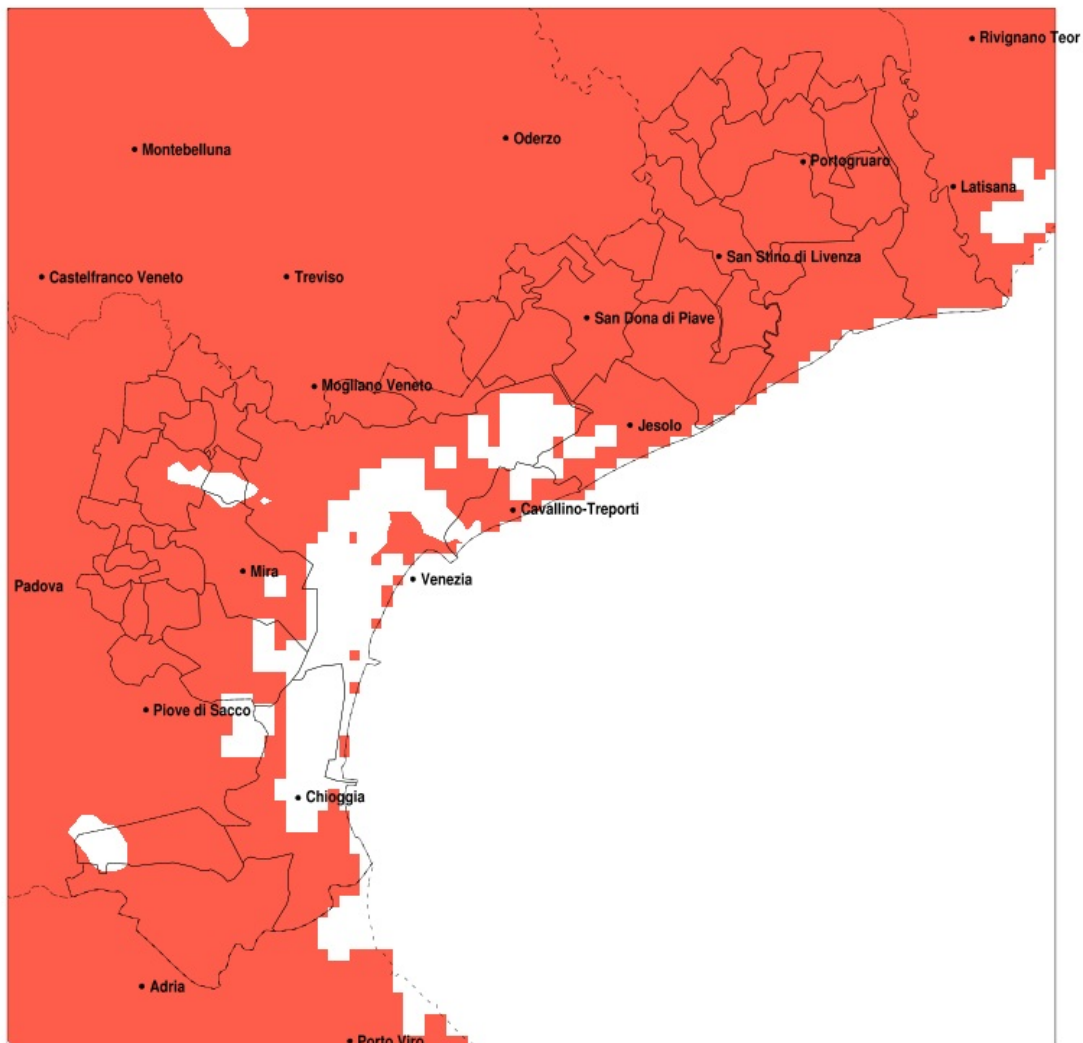


SERVIZIO DI ALERT EX-POST

Siccità nella Provincia di Venezia del 26-05-2022

Mappa della Provincia con evidenziati eventuali superamenti della soglia (in rosso)



meteoleaks®

Meteoleaks è l'app che rende accessibili a tutti i dati meteo veri, storici e in tempo reale.
www.meteoleaks.com



Sistema di gestione certificato ISO 9001:2015 per l'Erogazione di servizi meteorologici professionali.

Siccità (mm) dal 27-04-2022 al 26-05-2022					
Comune	max	min	med	Porzione comunale interessata	Media 5 anni
Annone Veneto	57	21	38	100%	110
Campagna Lupia	60	31	39	100%	112
Campolongo Maggiore	60	30	39	100%	117
Camponogara	60	33	41	100%	120
Caorle	33	13	19	100%	93
Cavallino-Treporti	74	31	43	90%	91
Cavarzere	88	33	45	95%	103
Ceggia	40	19	26	100%	106
Chioggia	47	32	38	100%	103
Cinto Caomaggiore	67	33	50	100%	115
Cona	88	34	51	95%	109
Concordia Sagittaria	64	13	23	100%	102
Dolo	65	34	43	100%	120
Eraclea	41	18	28	100%	92
Fiesso d'Artico	65	32	44	100%	123
Fossalta di Piave	36	20	27	100%	116
Fossalta di Portogruaro	57	13	32	100%	111
Fosso	60	32	42	100%	121
Gruaro	67	28	50	100%	115
Jesolo	46	25	33	100%	92
Marcon	63	36	49	100%	126
Martellago	99	33	57	90%	115
Meolo	39	24	31	100%	118
Mira	99	32	49	95%	111
Mirano	99	30	59	95%	123
Musile di Piave	46	22	30	100%	107
Noale	83	30	49	100%	127
Noventa di Piave	33	19	25	100%	116
Pianiga	80	35	56	100%	127
Portogruaro	67	13	32	100%	108
Pramaggiore	60	27	46	100%	114
Quarto d'Altino	57	24	40	100%	127
Salzano	97	30	54	95%	119

Precipitazione in 30 giorni (mm) dal 27-04-2022 al 26-05-2022					
Comune	max	min	med	Porzione comunale interessata	Media 5 anni
San Dona di Piave	46	19	29	100%	105
San Michele al Tagliamento	60	11	24	100%	103
San Stino di Livenza	54	14	25	100%	99
Santa Maria di Sala	83	30	61	100%	132
Scorze	69	30	49	100%	119
Spinea	99	39	62	80%	114
Stra	65	32	43	100%	123
Teglio Veneto	67	27	44	100%	115
Torre di Mosto	41	16	25	100%	98
Venezia	99	24	48	95%	111
Vigonovo	65	28	41	100%	121