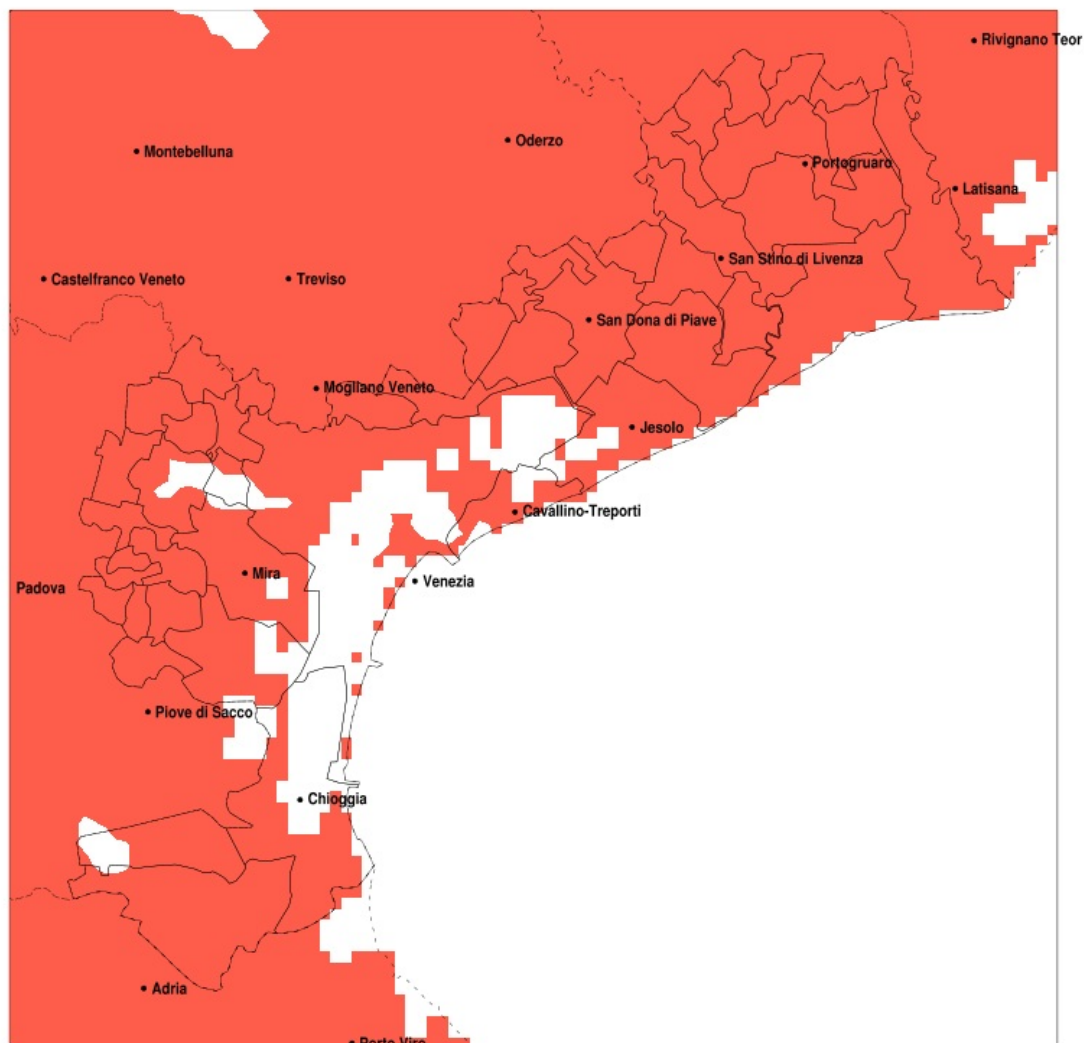


SERVIZIO DI ALERT EX-POST

Siccità nella Provincia di Venezia del 27-05-2022

Mappa della Provincia con evidenziati eventuali superamenti della soglia (in rosso)



meteoleaks®

Meteoleaks è l'app che rende accessibili a tutti i dati meteo veri, storici e in tempo reale.
www.meteoleaks.com



Sistema di gestione certificato ISO 9001:2015 per l'Erogazione di servizi meteorologici professionali.

Siccità (mm) dal 28-04-2022 al 27-05-2022					
Comune	max	min	med	Porzione comunale interessata	Media 5 anni
Annone Veneto	57	20	37	100%	106
Campagna Lupia	60	31	39	100%	112
Campolongo Maggiore	60	31	39	100%	117
Camponogara	60	33	41	100%	118
Caorle	31	11	18	100%	89
Cavallino-Treporti	75	31	43	90%	90
Cavarzere	89	33	45	100%	105
Ceggia	39	19	25	100%	104
Chioggia	47	32	38	100%	106
Cinto Caomaggiore	62	26	47	100%	111
Cona	89	34	51	95%	111
Concordia Sagittaria	58	11	21	100%	97
Dolo	65	34	43	100%	117
Eraclea	41	18	28	100%	89
Fiesso d'Artico	65	31	44	100%	119
Fossalta di Piave	36	20	26	100%	114
Fossalta di Portogruaro	56	12	29	100%	106
Fosso	60	31	42	100%	118
Gruaro	65	22	46	100%	109
Jesolo	46	25	33	100%	88
Marcon	63	36	49	100%	124
Martellago	99	33	57	90%	109
Meolo	39	24	31	100%	117
Mira	99	32	49	90%	108
Mirano	99	30	59	90%	118
Musile di Piave	46	22	30	100%	106
Noale	83	30	49	100%	122
Noventa di Piave	33	19	24	100%	114
Pianiga	80	35	56	100%	122
Portogruaro	62	11	29	100%	102
Pramaggiore	55	25	43	100%	109
Quarto d'Altino	58	24	40	100%	127
Salzano	97	30	54	90%	114

Precipitazione in 30 giorni (mm) dal 28-04-2022 al 27-05-2022					
Comune	max	min	med	Porzione comunale interessata	Media 5 anni
San Dona di Piave	46	19	28	100%	103
San Michele al Tagliamento	57	10	22	100%	98
San Stino di Livenza	53	13	24	100%	96
Santa Maria di Sala	83	30	61	100%	126
Scorze	69	30	49	100%	114
Spinea	99	39	62	75%	109
Stra	65	31	42	100%	118
Teglio Veneto	65	22	41	100%	109
Torre di Mosto	40	15	25	100%	95
Venezia	99	23	48	95%	110
Vigonovo	65	28	41	100%	117