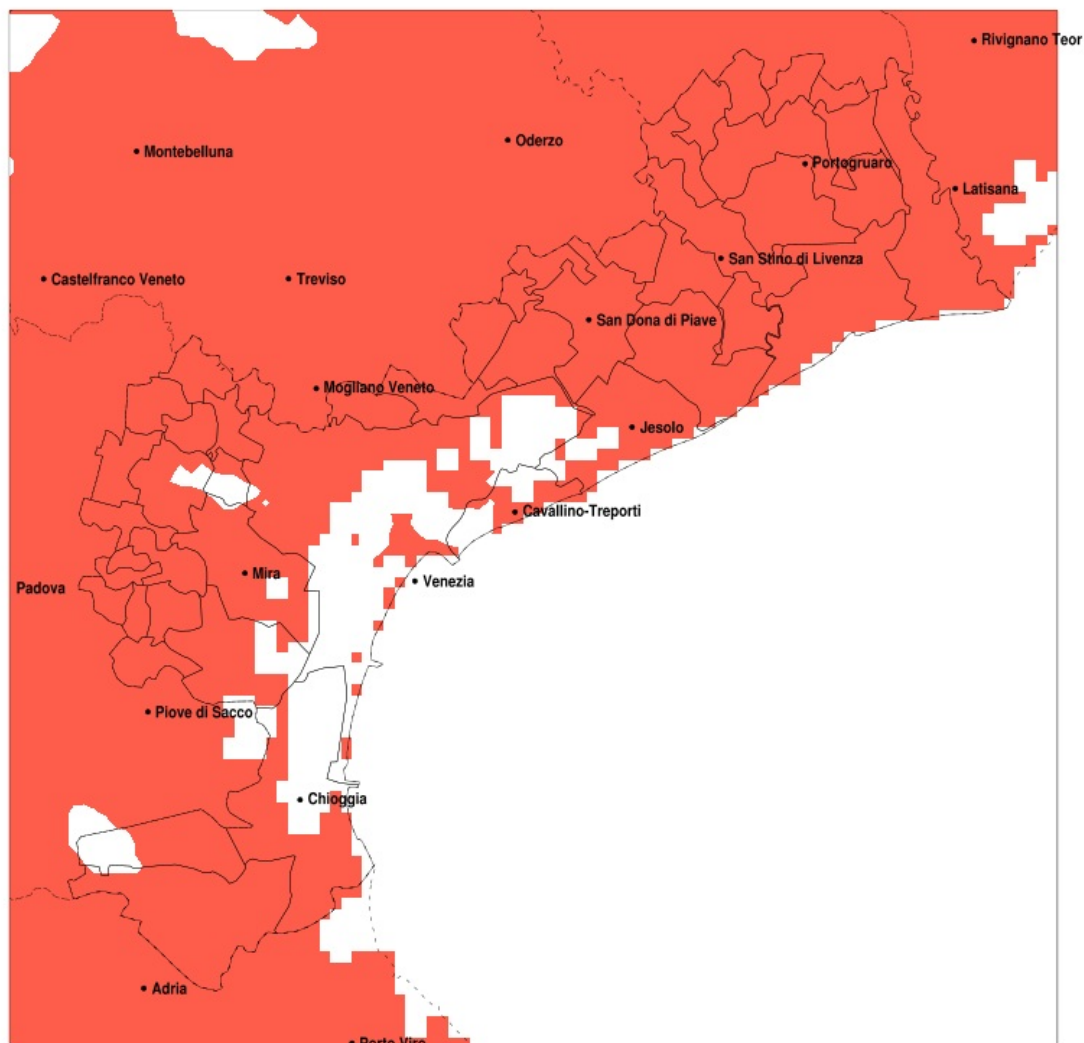


## SERVIZIO DI ALERT EX-POST

### Siccità nella Provincia di Venezia del 30-05-2022

Mappa della Provincia con evidenziati eventuali superamenti della soglia (in rosso)



meteoleaks®

Meteoleaks è l'app che rende accessibili a tutti i dati meteo veri, storici e in tempo reale.  
[www.meteoleaks.com](http://www.meteoleaks.com)



Sistema di gestione certificato ISO 9001:2015 per l'Erogazione di servizi meteorologici professionali.

Siccità (mm) dal 01-05-2022 al 30-05-2022					
Comune	max	min	med	Porzione comunale interessata	Media 5 anni
Annone Veneto	64	24	42	100%	110
Campagna Lupia	64	34	43	100%	118
Campolongo Maggiore	64	34	42	100%	122
Camponogara	64	36	45	100%	125
Caorle	33	14	20	100%	88
Cavallino-Treporti	80	39	51	75%	94
Cavarzere	96	38	51	95%	108
Ceggia	41	23	29	100%	107
Chioggia	53	38	43	100%	108
Cinto Caomaggiore	67	33	52	100%	109
Cona	96	39	57	85%	111
Concordia Sagittaria	63	14	25	100%	97
Dolo	69	38	47	100%	124
Eraclea	44	20	30	100%	88
Fiesso d'Artico	69	35	48	100%	127
Fossalta di Piave	43	24	31	100%	117
Fossalta di Portogruaro	59	15	33	100%	105
Fosso	64	35	46	100%	125
Gruaro	69	28	51	100%	108
Jesolo	50	27	37	100%	88
Marcon	67	39	53	100%	137
Martellago	103	36	60	90%	118
Meolo	48	29	37	100%	124
Mira	103	37	53	90%	116
Mirano	103	33	61	95%	127
Musile di Piave	50	26	34	100%	108
Noale	85	33	52	100%	132
Noventa di Piave	36	24	29	100%	117
Pianiga	81	38	59	100%	130
Portogruaro	67	14	33	100%	102
Pramaggiore	60	30	49	100%	110
Quarto d'Altino	60	29	46	100%	138
Salzano	100	33	57	95%	124

Precipitazione in 30 giorni (mm) dal 01-05-2022 al 30-05-2022					
Comune	max	min	med	Porzione comunale interessata	Media 5 anni
San Dona di Piave	50	24	32	100%	104
San Michele al Tagliamento	60	13	25	100%	98
San Stino di Livenza	58	16	27	100%	98
Santa Maria di Sala	85	33	62	100%	134
Scorze	72	33	52	100%	124
Spinea	103	40	65	80%	118
Stra	69	35	46	100%	126
Teglio Veneto	69	26	45	100%	109
Torre di Mosto	42	18	27	100%	96
Venezia	103	27	52	95%	118
Vigonovo	69	31	45	100%	124