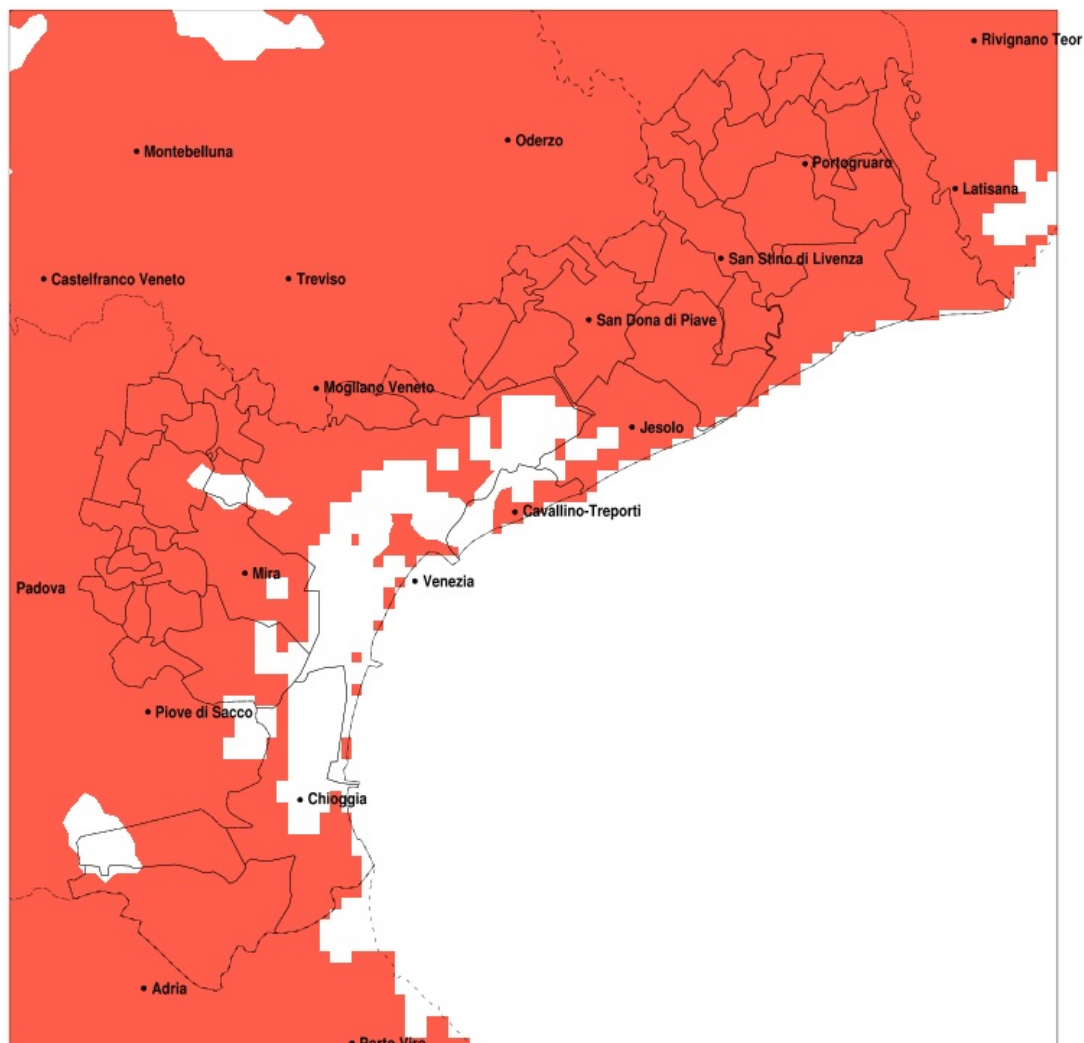


## SERVIZIO DI ALERT EX-POST

### Siccità nella Provincia di Venezia del 31-05-2022

Mappa della Provincia con evidenziati eventuali superamenti della soglia (in rosso)



meteoleaks®

Meteoleaks è l'app che rende accessibili a tutti i dati meteo veri, storici e in tempo reale.  
[www.meteoleaks.com](http://www.meteoleaks.com)



Sistema di gestione certificato ISO 9001:2015 per l'Erogazione di servizi meteorologici professionali.

| Siccità (mm) dal 02-05-2022 al 31-05-2022 |     |     |     |                               |              |
|---|-----|-----|-----|-------------------------------|--------------|
| Comune                                    | max | min | med | Porzione comunale interessata | Media 5 anni |
| Annone Veneto                             | 64  | 24  | 42  | 100%                          | 110          |
| Campagna Lupia                            | 64  | 34  | 43  | 100%                          | 116          |
| Campolongo Maggiore                       | 64  | 34  | 42  | 100%                          | 120          |
| Camponogara                               | 64  | 36  | 45  | 100%                          | 123          |
| Caorle                                    | 33  | 14  | 21  | 100%                          | 86           |
| Cavallino-Treporti                        | 80  | 39  | 51  | 70%                           | 90           |
| Cavarzere                                 | 96  | 38  | 51  | 95%                           | 108          |
| Ceggia                                    | 40  | 23  | 29  | 100%                          | 107          |
| Chioggia                                  | 53  | 38  | 43  | 100%                          | 109          |
| Cinto Caomaggiore                         | 66  | 33  | 52  | 100%                          | 108          |
| Cona                                      | 96  | 39  | 57  | 85%                           | 110          |
| Concordia Sagittaria                      | 63  | 14  | 25  | 100%                          | 96           |
| Dolo                                      | 66  | 38  | 45  | 100%                          | 121          |
| Eraclea                                   | 44  | 21  | 30  | 100%                          | 86           |
| Fiesso d'Artico                           | 66  | 35  | 46  | 100%                          | 123          |
| Fossalta di Piave                         | 43  | 24  | 31  | 100%                          | 117          |
| Fossalta di Portogruaro                   | 59  | 15  | 33  | 100%                          | 104          |
| Fosso                                     | 64  | 35  | 46  | 100%                          | 122          |
| Gruaro                                    | 68  | 28  | 51  | 100%                          | 107          |
| Jesolo                                    | 50  | 27  | 37  | 100%                          | 84           |
| Marcon                                    | 67  | 39  | 53  | 100%                          | 135          |
| Martellago                                | 103 | 35  | 59  | 90%                           | 117          |
| Meolo                                     | 48  | 28  | 37  | 100%                          | 123          |
| Mira                                      | 103 | 37  | 53  | 90%                           | 114          |
| Mirano                                    | 103 | 33  | 57  | 95%                           | 124          |
| Musile di Piave                           | 50  | 26  | 34  | 100%                          | 106          |
| Noale                                     | 77  | 33  | 50  | 100%                          | 131          |
| Noventa di Piave                          | 36  | 24  | 29  | 100%                          | 118          |
| Pianiga                                   | 75  | 38  | 50  | 100%                          | 126          |
| Portogruaro                               | 66  | 14  | 33  | 100%                          | 101          |
| Pramaggiore                               | 60  | 30  | 49  | 100%                          | 110          |
| Quarto d'Altino                           | 60  | 29  | 46  | 100%                          | 135          |
| Salzano                                   | 99  | 33  | 55  | 95%                           | 122          |

| Precipitazione in 30 giorni (mm) dal 02-05-2022 al 31-05-2022 |     |     |     |                               |              |
|---|-----|-----|-----|-------------------------------|--------------|
| Comune  | max | min | med | Porzione comunale interessata | Media 5 anni |
| San Dona di Piave   | 50  | 24  | 32  | 100%                          | 102          |
| San Michele al Tagliamento                                    | 60  | 13  | 25  | 100%                          | 97           |
| San Stino di Livenza  | 58  | 16  | 28  | 100%                          | 97           |
| Santa Maria di Sala   | 79  | 33  | 53  | 100%                          | 132          |
| Scorze  | 72  | 33  | 52  | 100%                          | 123          |
| Spinea  | 103 | 40  | 64  | 80%                           | 116          |
| Stra  | 66  | 35  | 45  | 100%                          | 123          |
| Teglio Veneto   | 68  | 26  | 45  | 100%                          | 108          |
| Torre di Mosto  | 42  | 19  | 27  | 100%                          | 96           |
| Venezia   | 103 | 27  | 52  | 95%                           | 116          |
| Vigonovo  | 66  | 31  | 44  | 100%                          | 121          |