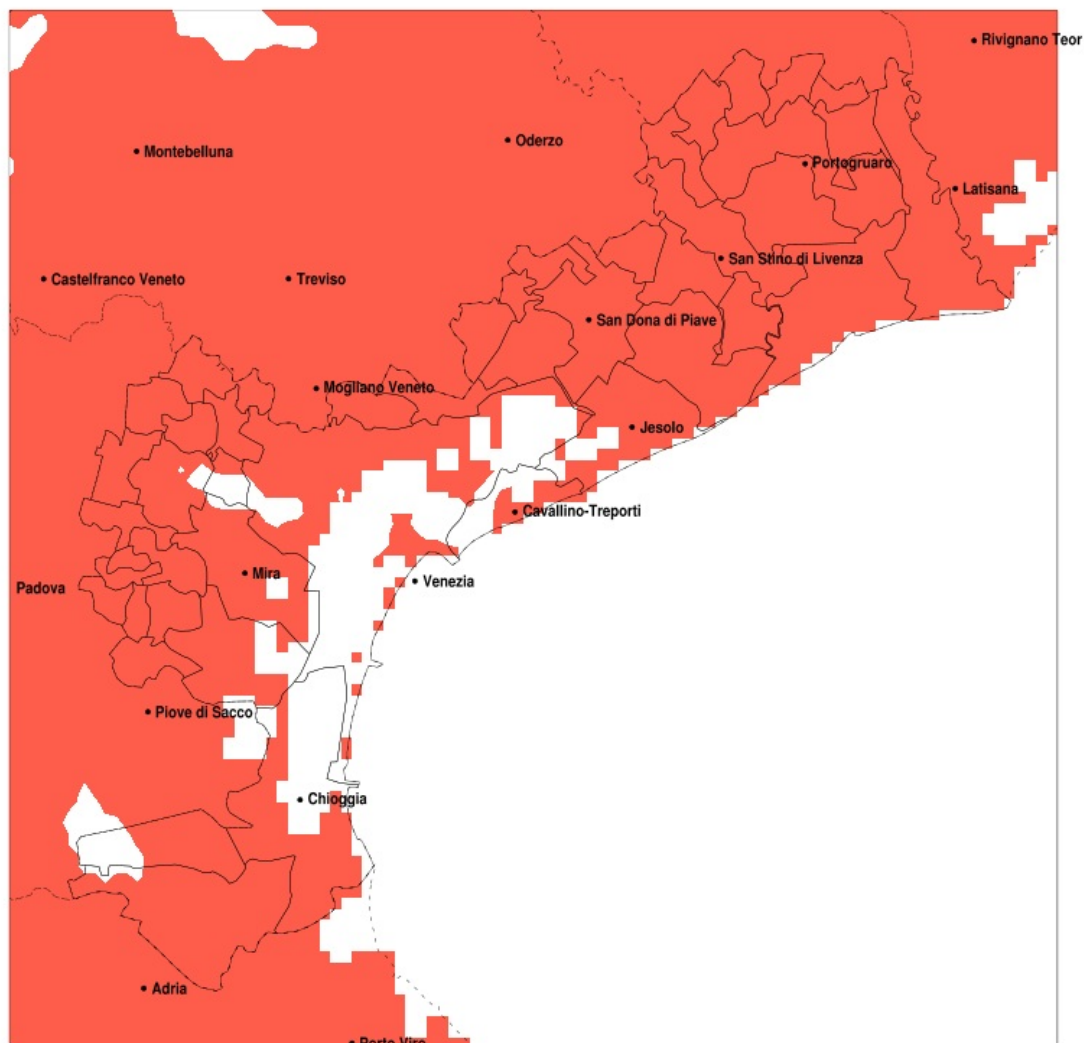


SERVIZIO DI ALERT EX-POST

Siccità nella Provincia di Venezia del 01-06-2022

Mappa della Provincia con evidenziati eventuali superamenti della soglia (in rosso)



meteoleaks®

Meteoleaks è l'app che rende accessibili a tutti i dati meteo veri, storici e in tempo reale.
www.meteoleaks.com



Sistema di gestione certificato ISO 9001:2015 per l'Erogazione di servizi meteorologici professionali.

Siccità (mm) dal 03-05-2022 al 01-06-2022					
Comune	max	min	med	Porzione comunale interessata	Media 5 anni
Annone Veneto	64	24	42	100%	109
Campagna Lupia	64	34	43	100%	116
Campolongo Maggiore	64	34	43	100%	120
Camponogara	64	36	45	100%	122
Caorle	34	14	21	100%	84
Cavallino-Treporti	80	39	51	70%	88
Cavarzere	96	38	51	95%	106
Ceggia	41	23	30	100%	107
Chioggia	53	38	43	100%	107
Cinto Caomaggiore	66	33	52	100%	107
Cona	96	39	57	85%	109
Concordia Sagittaria	63	14	25	100%	95
Dolo	66	38	45	100%	121
Eraclea	44	21	30	100%	84
Fiesso d'Artico	66	36	46	100%	123
Fossalta di Piave	45	24	33	100%	116
Fossalta di Portogruaro	59	15	33	100%	102
Fosso	64	36	46	100%	122
Gruaro	68	28	51	100%	106
Jesolo	50	27	37	100%	83
Marcon	67	39	54	100%	133
Martellago	103	36	60	90%	115
Meolo	48	29	38	100%	121
Mira	103	37	53	90%	112
Mirano	103	32	57	95%	123
Musile di Piave	50	26	35	100%	105
Noale	76	32	50	100%	129
Noventa di Piave	41	24	31	100%	117
Pianiga	75	38	50	100%	126
Portogruaro	66	14	33	100%	100
Pramaggiore	60	30	49	100%	109
Quarto d'Altino	60	29	46	100%	133
Salzano	99	32	55	95%	121

Precipitazione in 30 giorni (mm) dal 03-05-2022 al 01-06-2022					
Comune	max	min	med	Porzione comunale interessata	Media 5 anni
San Dona di Piave	50	24	33	100%	101
San Michele al Tagliamento	60	13	25	100%	95
San Stino di Livenza	58	16	28	100%	96
Santa Maria di Sala	78	32	53	100%	131
Scorze	72	32	52	100%	122
Spinea	103	40	64	75%	114
Stra	66	36	45	100%	123
Teglio Veneto	68	26	44	100%	107
Torre di Mosto	42	19	27	100%	94
Venezia	103	28	53	90%	114
Vigonovo	66	31	44	100%	121