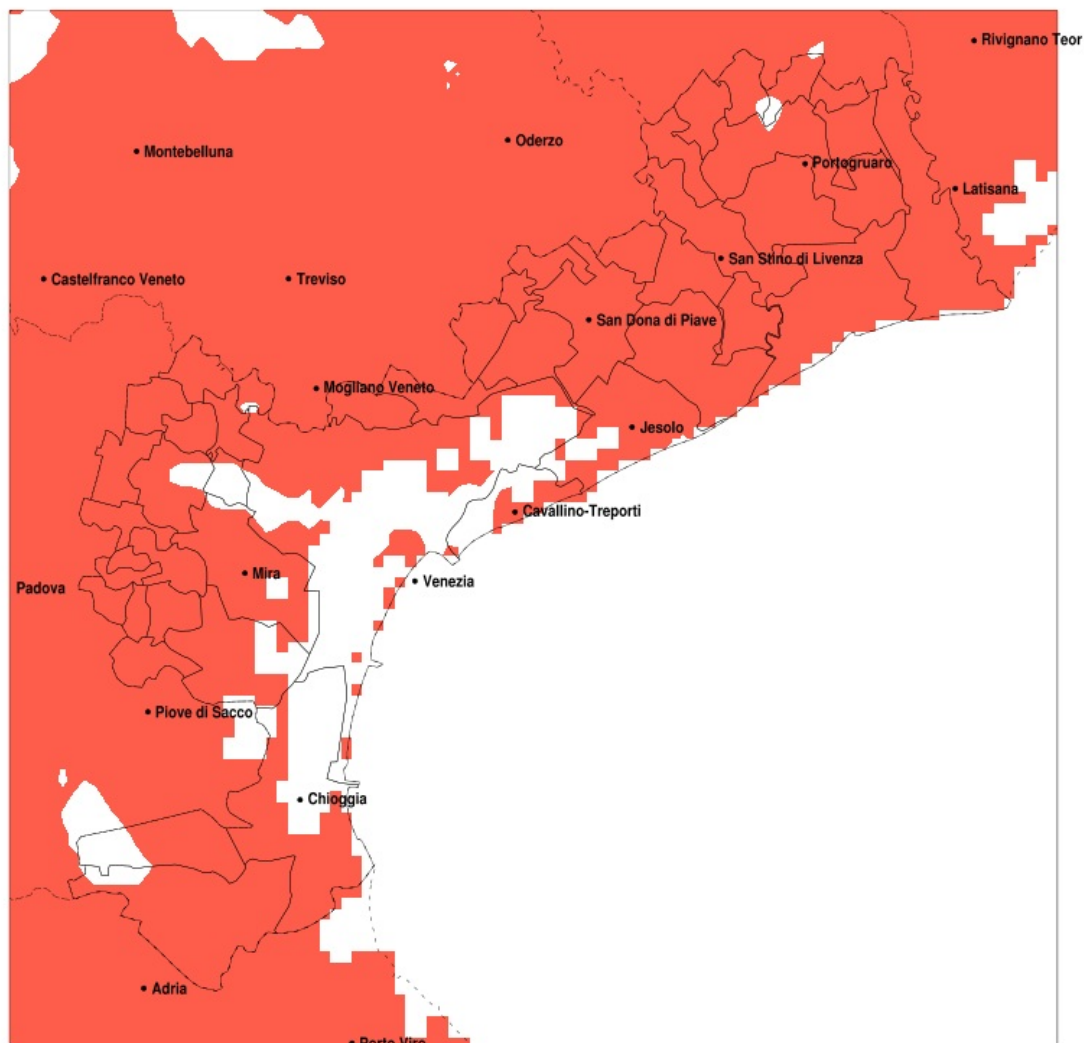


SERVIZIO DI ALERT EX-POST

Siccità nella Provincia di Venezia del 03-06-2022

Mappa della Provincia con evidenziati eventuali superamenti della soglia (in rosso)



meteoleaks®

Meteoleaks è l'app che rende accessibili a tutti i dati meteo veri, storici e in tempo reale.
www.meteoleaks.com



Sistema di gestione certificato ISO 9001:2015 per l'Erogazione di servizi meteorologici professionali.

Siccità (mm) dal 05-05-2022 al 03-06-2022					
Comune	max	min	med	Porzione comunale interessata	Media 5 anni
Annone Veneto	64	25	43	100%	99
Campagna Lupia	65	34	44	100%	111
Campolongo Maggiore	65	34	43	100%	114
Camponogara	65	36	46	100%	120
Caorle	34	15	22	100%	75
Cavallino-Treporti	81	40	51	60%	80
Cavarzere	95	38	51	95%	101
Ceggia	41	24	31	100%	96
Chioggia	53	38	43	100%	100
Cinto Caomaggiore	67	34	52	95%	98
Cona	95	38	57	80%	104
Concordia Sagittaria	63	15	26	100%	86
Dolo	67	39	46	100%	118
Eraclea	45	22	31	100%	76
Fiesso d'Artico	67	37	47	100%	121
Fossalta di Piave	45	25	33	100%	106
Fossalta di Portogruaro	60	16	34	100%	94
Fosso	65	37	47	100%	119
Gruaro	69	29	51	95%	98
Jesolo	51	28	37	100%	75
Marcon	68	40	54	100%	123
Martellago	104	36	61	80%	107
Meolo	49	29	39	100%	110
Mira	104	38	54	85%	107
Mirano	104	33	58	90%	118
Musile di Piave	51	27	36	100%	96
Noale	78	33	51	100%	124
Noventa di Piave	41	25	31	100%	106
Pianiga	76	39	51	100%	121
Portogruaro	67	15	34	100%	91
Pramaggiore	60	31	49	100%	99
Quarto d'Altino	61	30	47	100%	123
Salzano	100	33	56	90%	115

Precipitazione in 30 giorni (mm) dal 05-05-2022 al 03-06-2022					
Comune	max	min	med	Porzione comunale interessata	Media 5 anni
San Dona di Piave	51	25	34	100%	92
San Michele al Tagliamento	61	13	26	100%	87
San Stino di Livenza	59	17	28	100%	86
Santa Maria di Sala	79	33	54	100%	126
Scorze	72	33	53	100%	115
Spinea	104	41	65	65%	107
Stra	67	37	46	100%	120
Teglio Veneto	69	26	45	100%	99
Torre di Mosto	41	20	28	100%	85
Venezia	104	28	53	85%	105
Vigonovo	67	32	45	100%	117