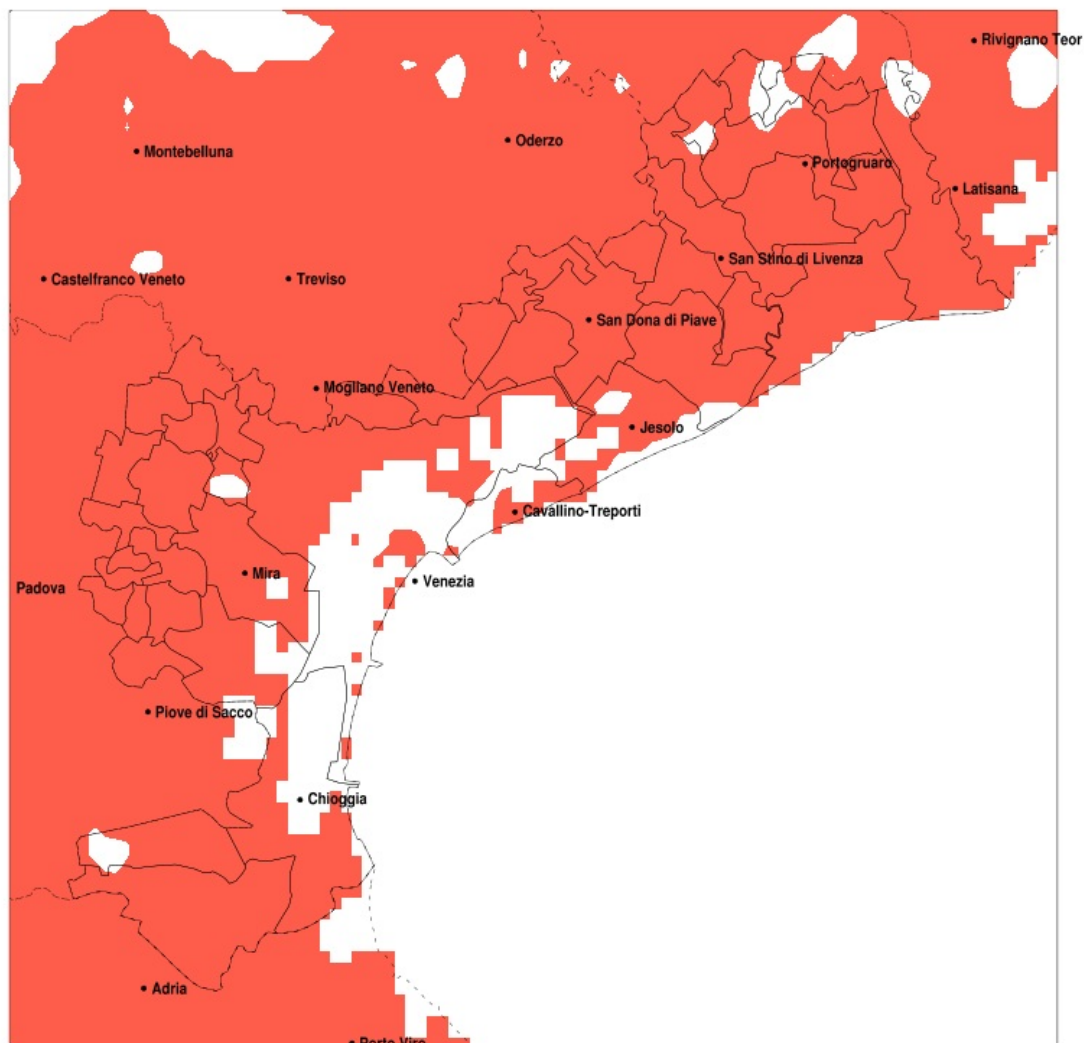


SERVIZIO DI ALERT EX-POST

Siccità nella Provincia di Venezia del 13-06-2022

Mappa della Provincia con evidenziati eventuali superamenti della soglia (in rosso)



meteoleaks®

Meteoleaks è l'app che rende accessibili a tutti i dati meteo veri, storici e in tempo reale.
www.meteoleaks.com



Sistema di gestione certificato ISO 9001:2015 per l'Erogazione di servizi meteorologici professionali.

Siccità (mm) dal 15-05-2022 al 13-06-2022					
Comune	max	min	med	Porzione comunale interessata	Media 5 anni
Annone Veneto	71	31	50	95%	98
Campagna Lupia	49	13	22	100%	91
Campolongo Maggiore	49	14	24	100%	95
Camponogara	49	15	25	100%	97
Caorle	37	18	24	100%	61
Cavallino-Treporti	62	30	38	65%	65
Cavarzere	74	21	32	100%	95
Ceggia	41	24	32	100%	86
Chioggia	33	19	24	100%	96
Cinto Caomaggiore	72	38	59	80%	100
Cona	74	20	35	95%	96
Concordia Sagittaria	62	18	32	100%	76
Dolo	43	15	22	100%	96
Eraclea	41	24	30	95%	58
Fiesso d'Artico	43	17	24	100%	102
Fossalta di Piave	34	20	25	100%	92
Fossalta di Portogruaro	64	19	39	95%	82
Fosso	49	18	29	100%	99
Gruaro	77	33	58	70%	96
Jesolo	44	25	31	85%	57
Marcon	55	32	41	100%	101
Martellago	74	19	42	95%	96
Meolo	37	22	29	100%	91
Mira	74	15	29	100%	86
Mirano	74	12	31	100%	100
Musile di Piave	44	20	28	100%	79
Noale	53	12	29	100%	109
Noventa di Piave	37	20	26	100%	95
Pianiga	50	15	25	100%	100
Portogruaro	72	18	40	95%	83
Pramaggiore	71	42	57	95%	101
Quarto d'Altino	49	22	36	100%	98
Salzano	66	12	33	100%	103

Precipitazione in 30 giorni (mm) dal 15-05-2022 al 13-06-2022					
Comune	max	min	med	Porzione comunale interessata	Media 5 anni
San Dona di Piave	44	20	29	100%	78
San Michele al Tagliamento	65	18	31	95%	73
San Stino di Livenza	67	20	34	100%	78
Santa Maria di Sala	46	12	26	100%	106
Scorze	62	12	40	100%	103
Spinea	74	19	40	95%	91
Stra	43	17	25	100%	101
Teglio Veneto	77	29	52	80%	91
Torre di Mosto	41	24	31	100%	72
Venezia	77	19	38	95%	85
Vigonovo	49	18	28	100%	100