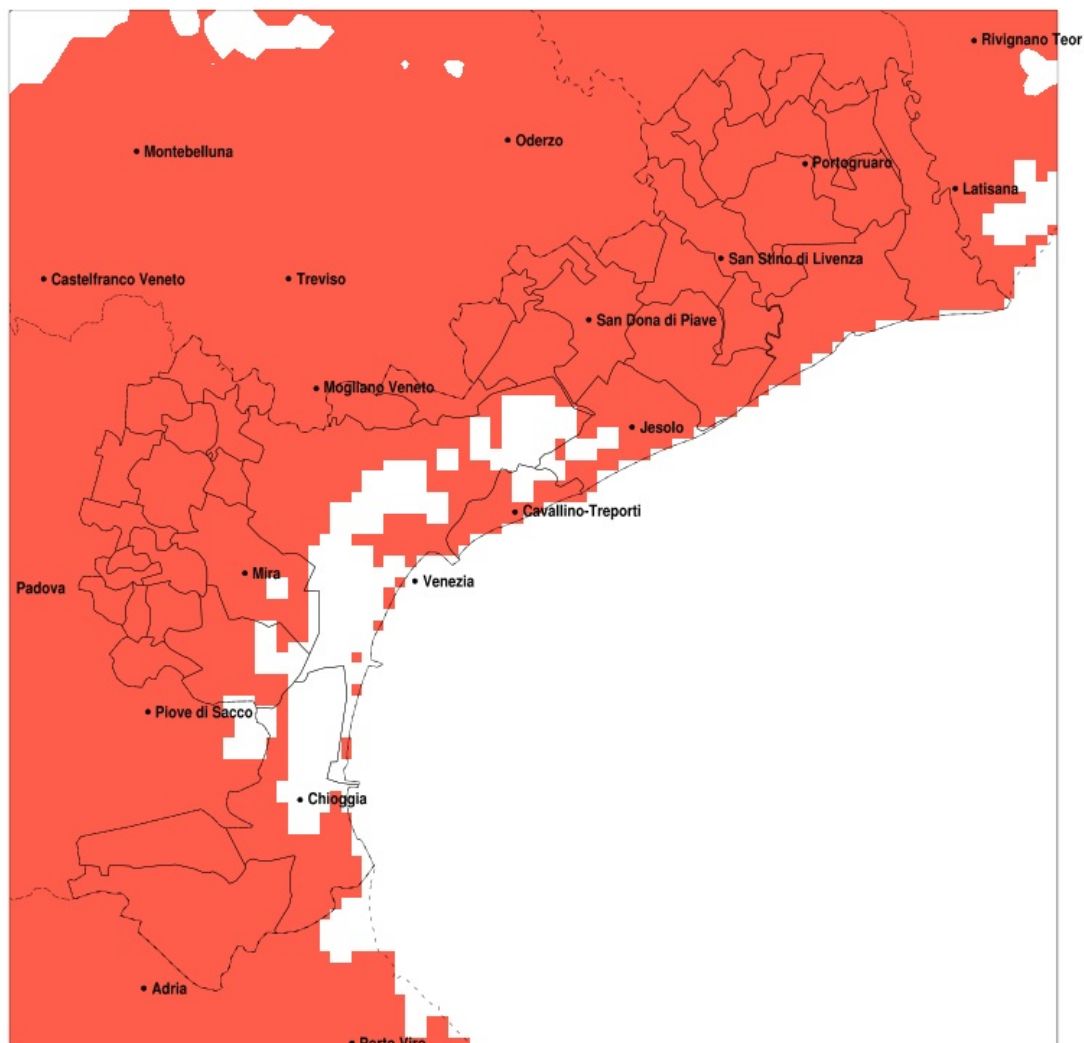


SERVIZIO DI ALERT EX-POST

Siccità nella Provincia di Venezia del 19-06-2022

Mappa della Provincia con evidenziati eventuali superamenti della soglia (in rosso)



meteoleaks®

Meteoleaks è l'app che rende accessibili a tutti i dati meteo veri, storici e in tempo reale.
www.meteoleaks.com



Sistema di gestione certificato ISO 9001:2015 per l'Erogazione di servizi meteorologici professionali.

| Siccità (mm) dal 21-05-2022 al 19-06-2022 | | | | | |
|---|-----|-----|-----|-------------------------------|--------------|
| Comune | max | min | med | Porzione comunale interessata | Media 5 anni |
| Annone Veneto | 67 | 26 | 46 | 100% | 111 |
| Campagna Lupia | 33 | 8 | 16 | 100% | 82 |
| Campolongo Maggiore | 23 | 9 | 14 | 100% | 85 |
| Camponogara | 21 | 12 | 15 | 100% | 86 |
| Caorle | 29 | 14 | 18 | 100% | 84 |
| Cavallino-Treporti | 17 | 12 | 15 | 100% | 73 |
| Cavarzere | 40 | 12 | 21 | 100% | 90 |
| Ceggia | 31 | 12 | 22 | 100% | 99 |
| Chioggia | 20 | 10 | 15 | 100% | 90 |
| Cinto Caomaggiore | 69 | 38 | 56 | 100% | 116 |
| Cona | 40 | 14 | 24 | 100% | 89 |
| Concordia Sagittaria | 61 | 15 | 29 | 100% | 100 |
| Dolo | 21 | 10 | 14 | 100% | 86 |
| Eraclea | 27 | 10 | 15 | 100% | 77 |
| Fiesso d'Artico | 18 | 10 | 13 | 100% | 92 |
| Fossalta di Piave | 20 | 10 | 15 | 100% | 94 |
| Fossalta di Portogruaro | 62 | 16 | 36 | 100% | 104 |
| Fosso | 19 | 12 | 14 | 100% | 89 |
| Gruaro | 71 | 32 | 55 | 100% | 115 |
| Jesolo | 17 | 10 | 13 | 100% | 70 |
| Marcon | 29 | 5 | 16 | 100% | 102 |
| Martellago | 19 | 6 | 11 | 100% | 94 |
| Meolo | 19 | 13 | 15 | 100% | 93 |
| Mira | 38 | 7 | 16 | 100% | 80 |
| Mirano | 19 | 7 | 12 | 100% | 91 |
| Musile di Piave | 23 | 9 | 14 | 100% | 85 |
| Noale | 22 | 6 | 11 | 100% | 98 |
| Noventa di Piave | 31 | 11 | 18 | 100% | 98 |
| Pianiga | 18 | 8 | 12 | 100% | 89 |
| Portogruaro | 69 | 15 | 37 | 100% | 104 |
| Pramaggiore | 67 | 38 | 54 | 100% | 114 |
| Quarto d'Altino | 27 | 5 | 15 | 100% | 100 |
| Salzano | 15 | 6 | 10 | 100% | 97 |

| Precipitazione in 30 giorni (mm) dal 21-05-2022 al 19-06-2022 | | | | | |
|---|-----|-----|-----|-------------------------------|--------------|
| Comune | max | min | med | Porzione comunale interessata | Media 5 anni |
| San Dona di Piave | 31 | 9 | 15 | 100% | 87 |
| San Michele al Tagliamento | 61 | 15 | 28 | 100% | 93 |
| San Stino di Livenza | 63 | 14 | 28 | 100% | 97 |
| Santa Maria di Sala | 15 | 7 | 11 | 100% | 93 |
| Scorze | 25 | 6 | 13 | 100% | 100 |
| Spinea | 19 | 8 | 13 | 100% | 88 |
| Stra | 18 | 11 | 14 | 100% | 91 |
| Teglio Veneto | 71 | 27 | 48 | 100% | 111 |
| Torre di Mosto | 35 | 12 | 21 | 100% | 91 |
| Venezia | 38 | 4 | 14 | 100% | 87 |
| Vigonovo | 18 | 11 | 14 | 100% | 90 |