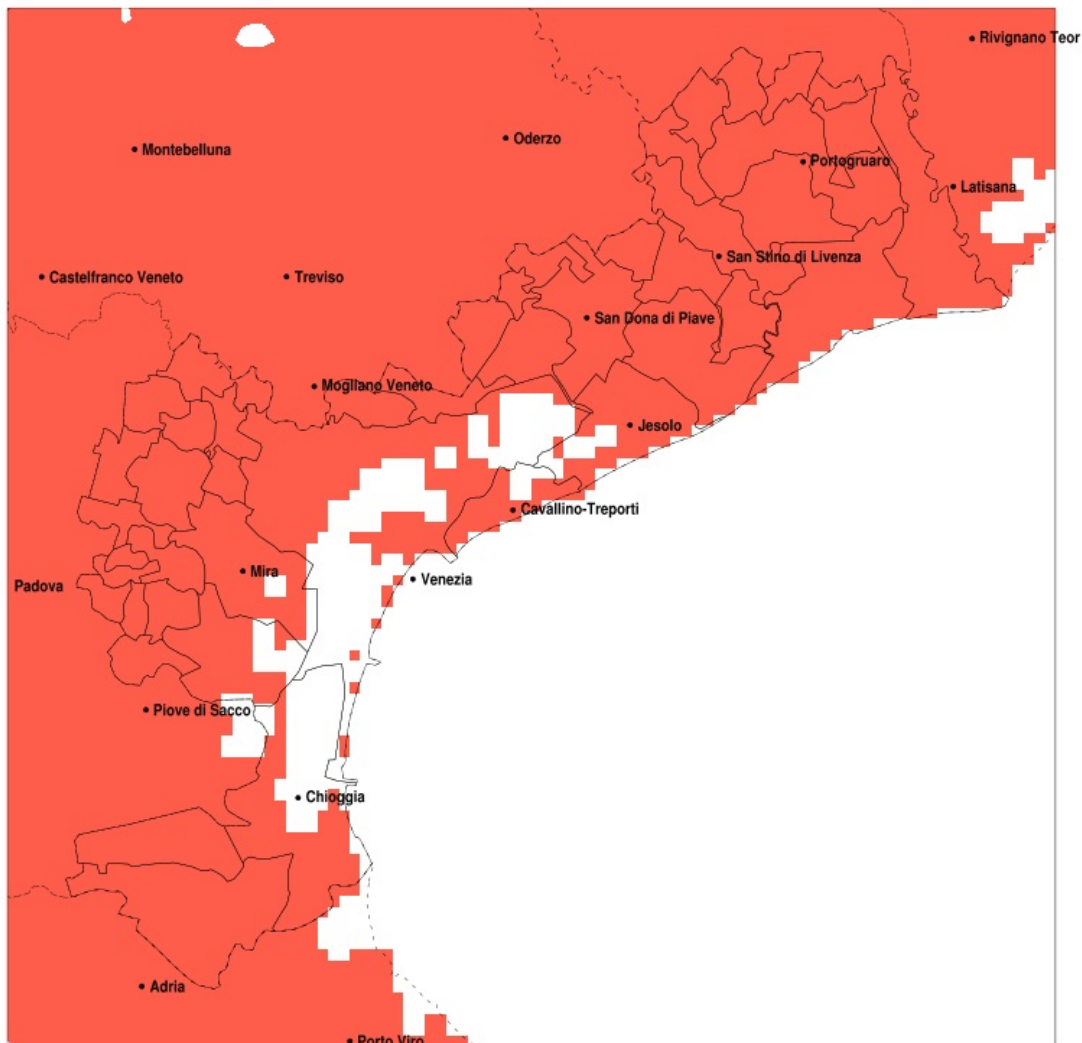


SERVIZIO DI ALERT EX-POST

Siccità nella Provincia di Venezia del 25-06-2022

Mappa della Provincia con evidenziati eventuali superamenti della soglia (in rosso)



meteoleaks®

Meteoleaks è l'app che rende accessibili a tutti i dati meteo veri, storici e in tempo reale.
www.meteoleaks.com



Sistema di gestione certificato ISO 9001:2015 per l'Erogazione di servizi meteorologici professionali.

| Siccità (mm) dal 27-05-2022 al 25-06-2022 | | | | | |
|---|-----|-----|-----|-------------------------------|--------------|
| Comune | max | min | med | Porzione comunale interessata | Media 5 anni |
| Annone Veneto | 56 | 23 | 32 | 100% | 124 |
| Campagna Lupia | 30 | 6 | 16 | 100% | 77 |
| Campolongo Maggiore | 23 | 8 | 14 | 100% | 78 |
| Camponogara | 21 | 12 | 15 | 100% | 83 |
| Caorle | 36 | 14 | 21 | 100% | 100 |
| Cavallino-Treporti | 18 | 12 | 15 | 100% | 80 |
| Cavarzere | 25 | 11 | 15 | 100% | 77 |
| Ceggia | 30 | 12 | 21 | 100% | 116 |
| Chioggia | 19 | 9 | 13 | 100% | 80 |
| Cinto Caomaggiore | 62 | 29 | 40 | 100% | 124 |
| Cona | 25 | 10 | 15 | 100% | 76 |
| Concordia Sagittaria | 58 | 17 | 29 | 100% | 112 |
| Dolo | 21 | 10 | 14 | 100% | 85 |
| Eraclea | 31 | 10 | 17 | 100% | 95 |
| Fiesso d'Artico | 17 | 11 | 13 | 100% | 89 |
| Fossalta di Piave | 21 | 11 | 15 | 100% | 107 |
| Fossalta di Portogruaro | 58 | 20 | 37 | 100% | 111 |
| Fosso | 19 | 12 | 14 | 100% | 86 |
| Gruaro | 58 | 31 | 40 | 100% | 122 |
| Jesolo | 17 | 10 | 13 | 100% | 83 |
| Marcon | 28 | 5 | 16 | 100% | 106 |
| Martellago | 17 | 7 | 11 | 100% | 94 |
| Meolo | 21 | 13 | 15 | 100% | 102 |
| Mira | 37 | 7 | 16 | 100% | 80 |
| Mirano | 18 | 6 | 12 | 100% | 91 |
| Musile di Piave | 22 | 9 | 14 | 100% | 95 |
| Noale | 20 | 6 | 11 | 100% | 97 |
| Noventa di Piave | 25 | 10 | 16 | 100% | 112 |
| Pianiga | 17 | 9 | 12 | 100% | 88 |
| Portogruaro | 62 | 18 | 35 | 100% | 115 |
| Pramaggiore | 62 | 27 | 38 | 100% | 124 |
| Quarto d'Altino | 27 | 5 | 15 | 100% | 105 |
| Salzano | 15 | 6 | 10 | 100% | 98 |

| Precipitazione in 30 giorni (mm) dal 27-05-2022 al 25-06-2022 | | | | | |
|---|-----|-----|-----|-------------------------------|--------------|
| Comune | max | min | med | Porzione comunale interessata | Media 5 anni |
| San Dona di Piave | 25 | 9 | 15 | 100% | 101 |
| San Michele al Tagliamento | 43 | 18 | 29 | 100% | 103 |
| San Stino di Livenza | 47 | 17 | 25 | 100% | 113 |
| Santa Maria di Sala | 15 | 6 | 11 | 100% | 94 |
| Scorze | 20 | 6 | 12 | 100% | 97 |
| Spinea | 18 | 8 | 13 | 100% | 88 |
| Stra | 18 | 11 | 13 | 100% | 88 |
| Teglio Veneto | 58 | 30 | 39 | 100% | 117 |
| Torre di Mosto | 31 | 12 | 21 | 100% | 109 |
| Venezia | 37 | 4 | 14 | 100% | 91 |
| Vigonovo | 18 | 12 | 14 | 100% | 86 |