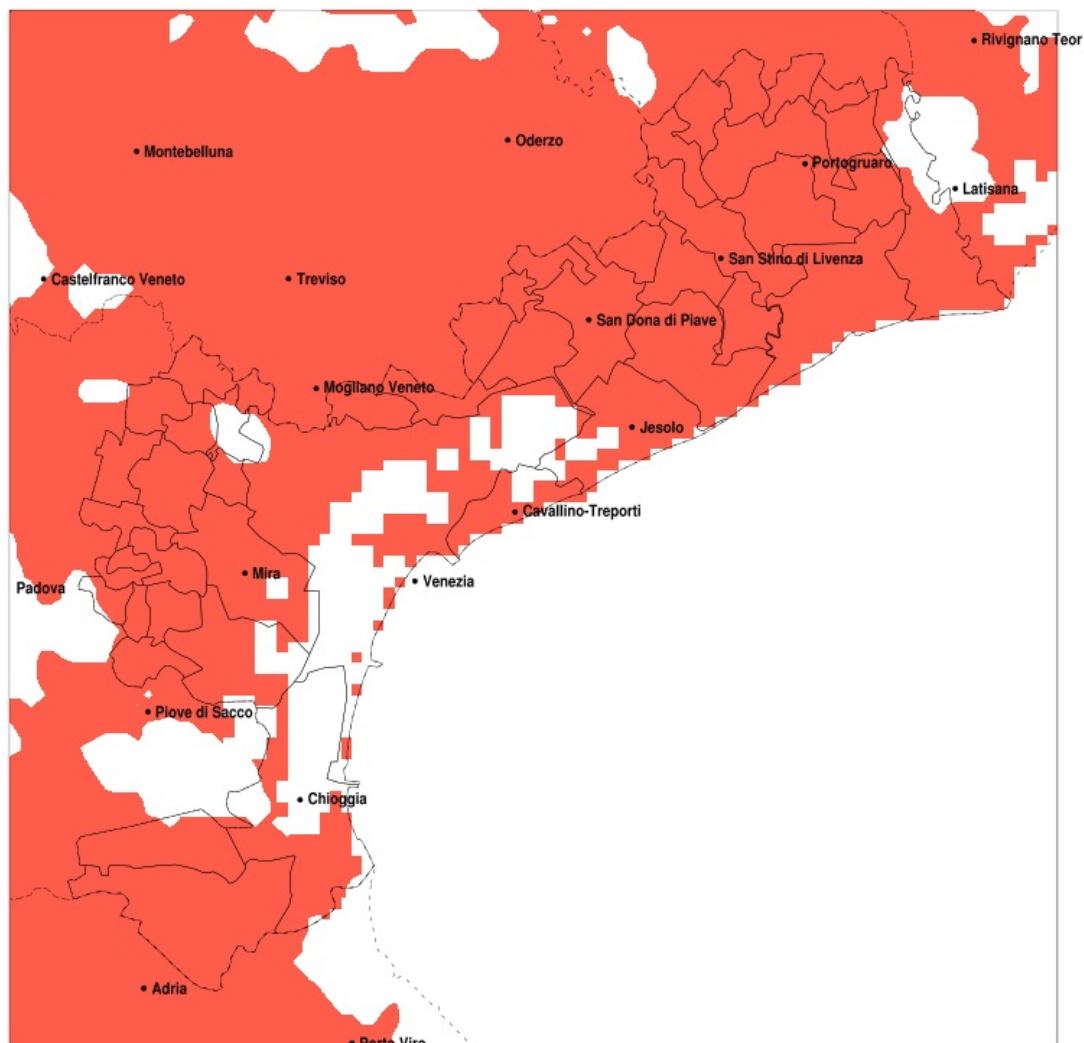


SERVIZIO DI ALERT EX-POST

Siccità nella Provincia di Venezia del 08-07-2022

Mappa della Provincia con evidenziati eventuali superamenti della soglia (in rosso)



meteoleaks®

Meteoleaks è l'app che rende accessibili a tutti i dati meteo veri, storici e in tempo reale.
www.meteoleaks.com



Sistema di gestione certificato ISO 9001:2015 per l'Erogazione di servizi meteorologici professionali.

Siccità (mm) dal 09-06-2022 al 08-07-2022					
Comune	max	min	med	Porzione comunale interessata	Media 5 anni
Annone Veneto	76	27	39	100%	94
Campagna Lupia	44	14	28	100%	68
Campolongo Maggiore	51	18	32	90%	63
Camponogara	44	18	31	100%	73
Caorle	56	21	34	100%	82
Cavallino-Treporti	24	12	18	100%	81
Cavarzere	43	9	20	100%	58
Ceggia	41	18	29	100%	99
Chioggia	63	8	35	80%	63
Cinto Caomaggiore	60	30	41	100%	93
Cona	63	9	24	90%	57
Concordia Sagittaria	56	21	39	100%	89
Dolo	44	20	30	100%	79
Eraclea	39	16	25	100%	86
Fiesso d'Artico	48	22	31	100%	77
Fossalta di Piave	24	16	20	100%	95
Fossalta di Portogruaro	63	34	47	90%	89
Fosso	51	24	34	95%	72
Gruaro	56	32	41	100%	94
Jesolo	30	15	19	100%	83
Marcon	39	9	20	100%	106
Martellago	72	23	43	80%	81
Meolo	32	13	19	100%	94
Mira	44	11	27	100%	77
Mirano	63	19	32	100%	77
Musile di Piave	22	13	17	100%	92
Noale	58	22	39	95%	77
Noventa di Piave	30	15	22	100%	96
Pianiga	42	17	27	100%	77
Portogruaro	63	28	44	95%	91
Pramaggiore	63	30	42	100%	93
Quarto d'Altino	25	9	14	100%	102
Salzano	72	28	41	90%	78

Precipitazione in 30 giorni (mm) dal 09-06-2022 al 08-07-2022					
Comune	max	min	med	Porzione comunale interessata	Media 5 anni
San Dona di Piave	33	15	21	100%	94
San Michele al Tagliamento	65	21	45	80%	85
San Stino di Livenza	48	21	32	100%	89
Santa Maria di Sala	57	17	29	100%	75
Scorze	72	25	40	90%	87
Spinea	72	13	37	80%	76
Stra	51	24	34	90%	76
Teglio Veneto	56	37	44	100%	91
Torre di Mosto	41	20	30	100%	92
Venezia	72	8	24	95%	88
Vigonovo	52	24	38	75%	71