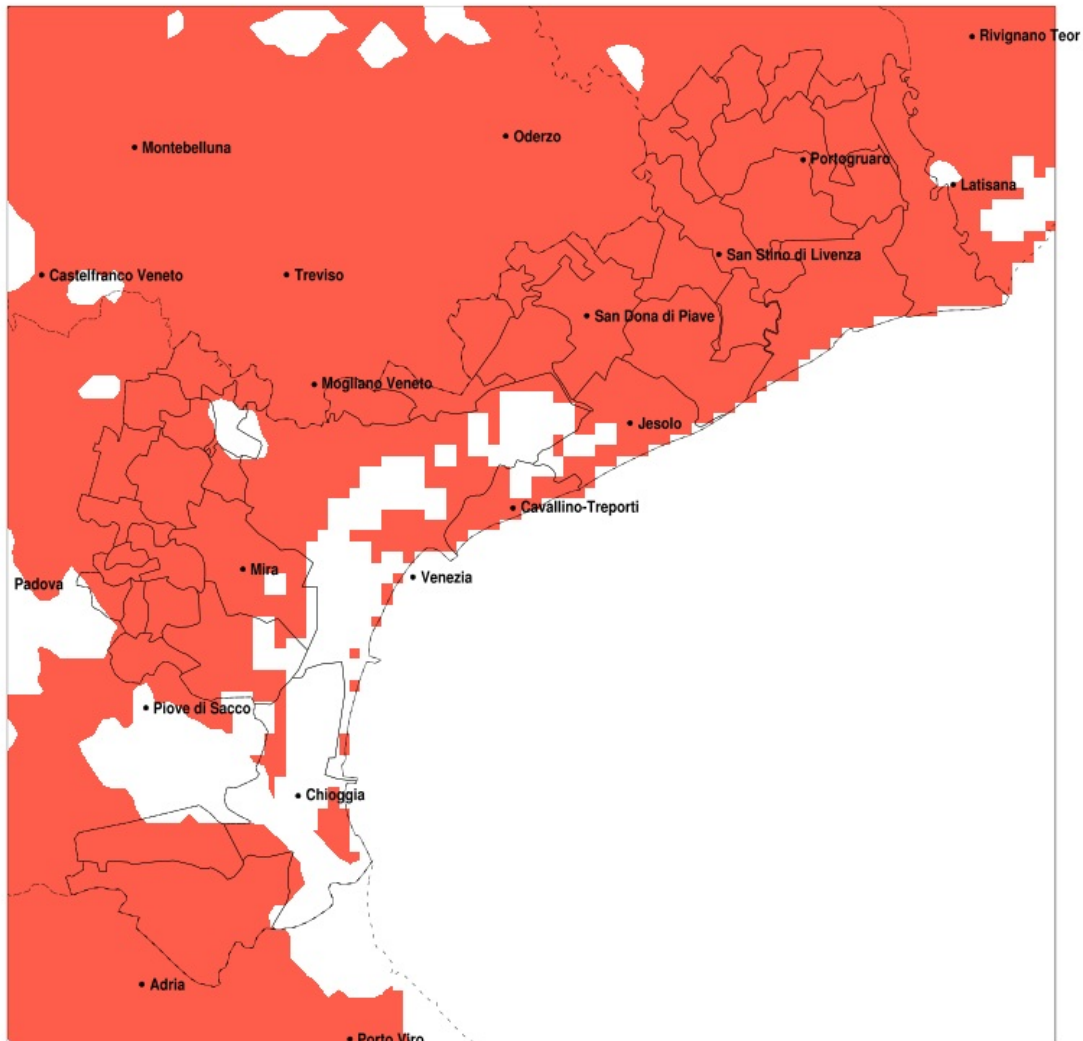


SERVIZIO DI ALERT EX-POST

Siccità nella Provincia di Venezia del 09-07-2022

Mappa della Provincia con evidenziati eventuali superamenti della soglia (in rosso)



meteoleaks®

Meteoleaks è l'app che rende accessibili a tutti i dati meteo veri, storici e in tempo reale.
www.meteoleaks.com



Sistema di gestione certificato ISO 9001:2015 per l'Erogazione di servizi meteorologici professionali.

Siccità (mm) dal 10-06-2022 al 09-07-2022					
Comune	max	min	med	Porzione comunale interessata	Media 5 anni
Annone Veneto	65	14	25	100%	96
Campagna Lupia	45	12	27	100%	63
Campolongo Maggiore	49	16	31	90%	59
Camponogara	45	16	30	100%	69
Caorle	47	11	25	100%	83
Cavallino-Treporti	19	9	14	100%	76
Cavarzere	40	7	18	95%	47
Ceggia	29	14	21	100%	98
Chioggia	62	6	32	55%	52
Cinto Caomaggiore	46	17	26	100%	95
Cona	62	8	22	85%	48
Concordia Sagittaria	45	11	26	100%	90
Dolo	45	17	27	100%	76
Eraclea	29	11	18	100%	85
Fiesso d'Artico	46	19	28	100%	75
Fossalta di Piave	20	12	16	100%	92
Fossalta di Portogruaro	50	22	34	100%	90
Fosso	49	22	32	95%	69
Gruaro	43	18	26	100%	95
Jesolo	22	10	14	100%	80
Marcon	36	6	17	100%	100
Martellago	69	19	40	85%	80
Meolo	28	9	16	100%	91
Mira	45	8	25	100%	73
Mirano	60	16	29	100%	76
Musile di Piave	18	9	14	100%	89
Noale	56	19	37	100%	77
Noventa di Piave	23	12	17	100%	94
Pianiga	39	15	24	100%	75
Portogruaro	50	14	31	100%	92
Pramaggiore	52	15	27	100%	95
Quarto d'Altino	22	6	11	100%	97
Salzano	69	25	39	90%	77

Precipitazione in 30 giorni (mm) dal 10-06-2022 al 09-07-2022					
Comune	max	min	med	Porzione comunale interessata	Media 5 anni
San Dona di Piave	24	10	16	100%	92
San Michele al Tagliamento	55	10	33	100%	86
San Stino di Livenza	34	11	21	100%	89
Santa Maria di Sala	53	15	26	100%	74
Scorze	69	22	38	90%	87
Spinea	69	9	33	85%	73
Stra	49	20	31	95%	73
Teglio Veneto	45	20	29	100%	92
Torre di Mosto	29	14	20	100%	92
Venezia	69	6	21	100%	83
Vigonovo	51	22	36	75%	68