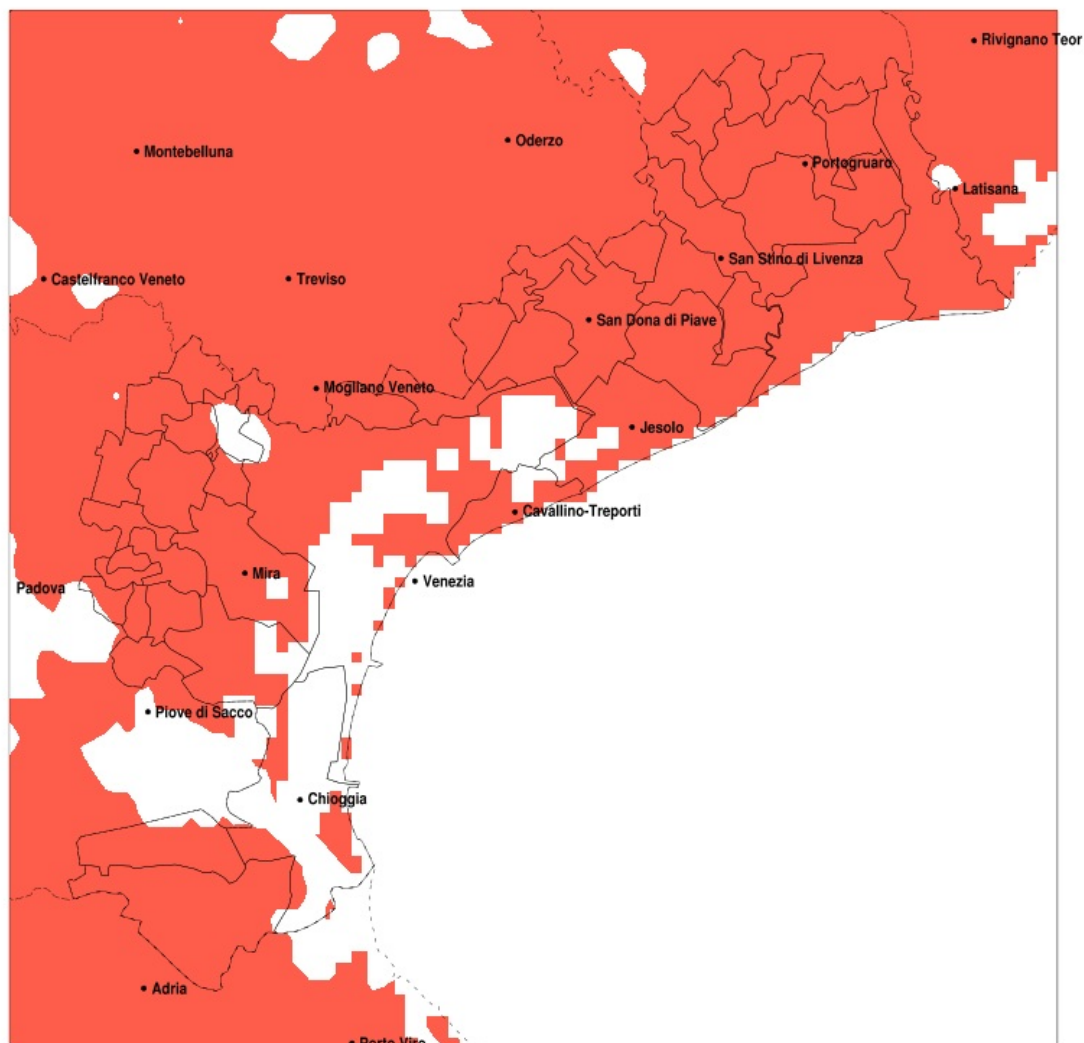


SERVIZIO DI ALERT EX-POST

Siccità nella Provincia di Venezia del 10-07-2022

Mappa della Provincia con evidenziati eventuali superamenti della soglia (in rosso)



meteoleaks®

Meteoleaks è l'app che rende accessibili a tutti i dati meteo veri, storici e in tempo reale.
www.meteoleaks.com



Sistema di gestione certificato ISO 9001:2015 per l'Erogazione di servizi meteorologici professionali.

Siccità (mm) dal 11-06-2022 al 10-07-2022					
Comune	max	min	med	Porzione comunale interessata	Media 5 anni
Annone Veneto	65	14	25	100%	97
Campagna Lupia	45	12	27	100%	63
Campolongo Maggiore	48	16	31	90%	60
Camponogara	45	16	29	100%	70
Caorle	47	11	25	100%	83
Cavallino-Treporti	19	9	14	100%	77
Cavarzere	40	7	18	95%	47
Ceggia	29	14	21	100%	99
Chioggia	62	6	32	60%	52
Cinto Caomaggiore	46	17	26	100%	96
Cona	62	8	22	85%	49
Concordia Sagittaria	45	11	26	100%	90
Dolo	45	17	27	100%	77
Eraclea	29	11	18	100%	85
Fiesso d'Artico	46	19	28	100%	77
Fossalta di Piave	20	12	16	100%	93
Fossalta di Portogruaro	50	22	34	100%	90
Fosso	48	22	32	95%	71
Gruaro	43	18	26	100%	95
Jesolo	22	10	14	100%	80
Marcon	36	6	16	100%	101
Martellago	68	19	40	85%	81
Meolo	28	9	16	100%	93
Mira	45	8	24	100%	73
Mirano	60	16	29	100%	77
Musile di Piave	18	9	14	100%	90
Noale	56	19	37	100%	80
Noventa di Piave	23	12	17	100%	95
Pianiga	38	15	24	100%	78
Portogruaro	50	14	31	100%	93
Pramaggiore	52	15	27	100%	97
Quarto d'Altino	22	6	11	100%	98
Salzano	68	25	38	90%	79

Precipitazione in 30 giorni (mm) dal 11-06-2022 al 10-07-2022					
Comune	max	min	med	Porzione comunale interessata	Media 5 anni
San Dona di Piave	24	10	16	100%	93
San Michele al Tagliamento	55	10	33	100%	86
San Stino di Livenza	34	11	21	100%	90
Santa Maria di Sala	53	15	26	100%	77
Scorze	68	21	37	90%	89
Spinea	68	9	33	85%	74
Stra	49	20	31	95%	75
Teglio Veneto	45	20	29	100%	92
Torre di Mosto	29	14	20	100%	92
Venezia	68	6	21	100%	84
Vigonovo	50	22	36	75%	71